

GUÍA DEL VISITANTE / VISITOR'S GUIDE

# interihotel

El evento de diseño de hoteles y restaurantes  
*The design event for hotels and restaurants*

the journey of  
change, breaking through  
the greatest challenge

AN INITIATIVE BY

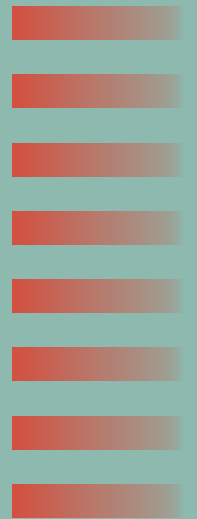
**ambit**

LIVING SPACES CLUSTER

interihotel BCN23

# hicontract

inspired by **interihotel**



INSPIRACIÓN  
PARA TU PROYECTO  
DE DISEÑO,  
DE TU HOTEL  
O RESTAURANTE

+ 10K

Productos

+ 600

Marcas

+ 300

Case studies y  
proyectos

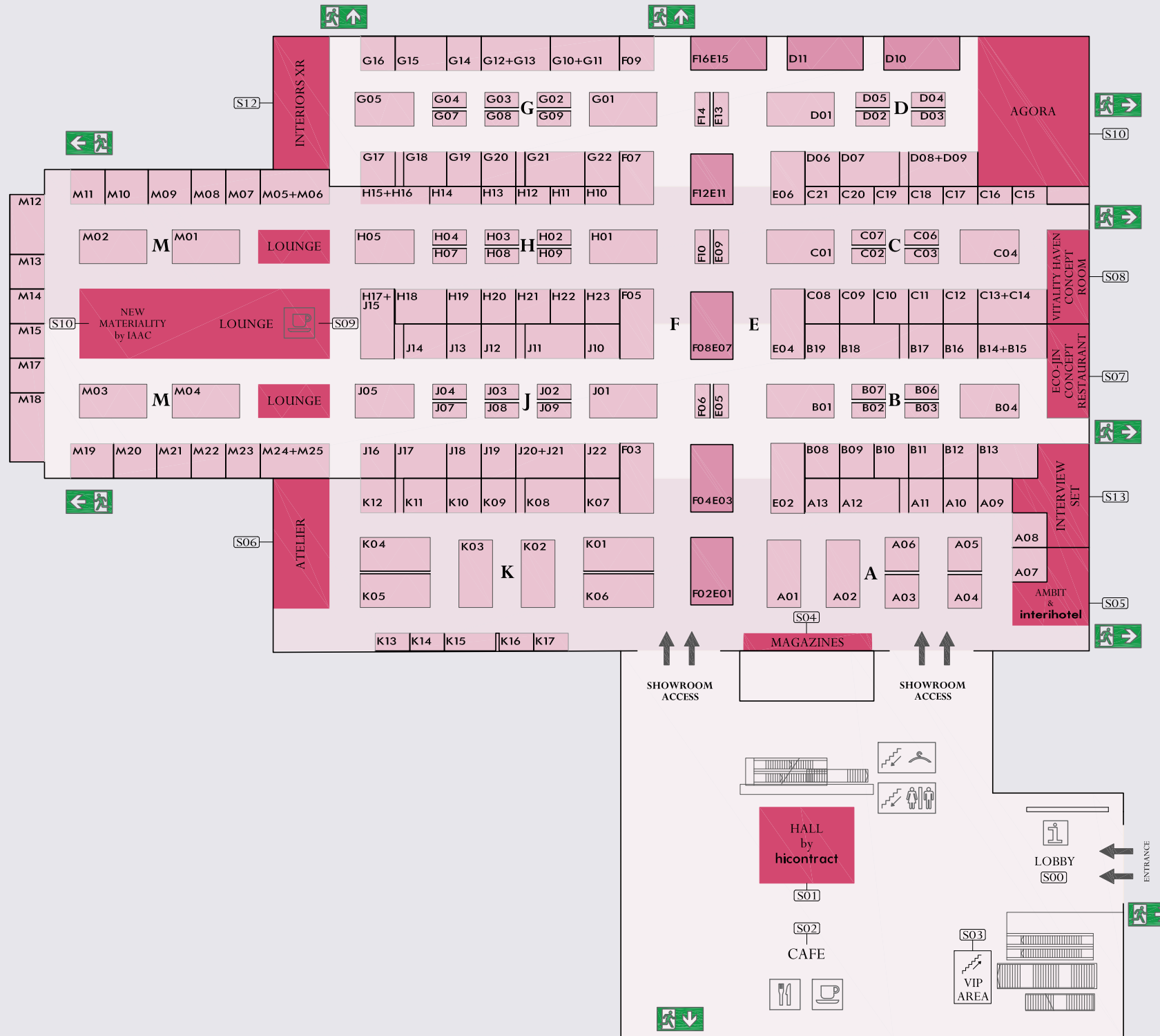
+ 130

Estudios de  
interiorismo

Únete a la mayor comunidad del hospitality design  
en [hicontract.com](https://hicontract.com)

una iniciativa de  
**ambit**  
LIVING SPACES CLUSTER

# interihotel BCN23



# BUTSIR

FUEGOS  
DE JARDÍN

Visítanos en el STAND K02

*El calor y la luz del  
fuego en exteriores*

SIN HUMO NI CENIZA  
AMPLIA GAMA DE PRODUCTOS  
DISEÑO ELEGANTE E INNOVADOR

Suministro directo del gas desde nuestra  
planta de envasado a clientes sector  
hotelero y restauración.

[butsir.com](https://butsir.com)

+34 936 620 680  
[info@butsir.com](mailto:info@butsir.com)



## Queràmic® Tu marca de baño

Tenemos todo lo que necesitas para  
tu proyecto, podrás diseñar **y crear**  
un **baño único**.

- Grifería
- Lavabos
- Muebles de baño
- Inodoros
- Sistemas de empotrado
- Platos de ducha
- Bañeras
- Mamparas
- Espejos
- Asientos
- Accesorios
- Complementos de Baño



**Reserva cita con un asesor especializado  
llamando al 660 644 809.**

Showroom de 800 m<sup>2</sup> exclusivos para el profesional.  
Avda. Barcelona 238, Nave B1  
08758 Molins de Rei (Barcelona)

[queramic.com](https://queramic.com)

# Kave Home



interihotel

## GUÍA DEL VISITANTE *VISITOR'S GUIDE*

BCN23 - CCIB  
18, 19 & 20 OCT. 2023

UNA INICIATIVA DE  
AN INITIATIVE BY

**ambit**  
LIVING SPACES CLUSTER

# /01

## El evento / *The event*

Somos interihotel / *We are interihotel*, 16  
the journey of change, 20

# /02

## Programa / *Agenda*, 28

Las personas / *The people*, 40

Presentadores y moderadores / *Hosts and moderators*, 56

Premios interihotel / *interihotel awards*, 60

Interiors Living Lab, 66

Concept Rooms físicas / *Physical Concept Rooms*, 68

Interiors XR / *Interiors XR*, 78

# /03

## Espacios interihotel / *interihotel spaces*

Espacios interihotel / *interihotel spaces*, 84

Principios de diseño sostenible / *Sustainable design principles*, 89

Marcas colaboradoras / *Collaborating brands*, 96

# /04

## Las marcas / *The brands*

Plano del espacio / *Layout*, 98

Índice / *Index*, 99

Expositores / *Exhibitors*, 100

# /05

## Colaboradores / *Collaborators*, 164

# /06

## Organización / *Organization*, 172

Equipo interihotel / *interihotel's team*

*La industria del hospitality se enfrenta a importantes desafíos y oportunidades sin precedentes. En interihotel, comprendemos la importancia de que hoteles y restaurantes estén a la vanguardia en tendencias, innovación y diseño para satisfacer las necesidades de los nuevos arquetipos de viajeros.*

## PRESENTACIÓN

Fomentamos la colaboración entre promotores, interioristas, arquitectos, marcas y demás actores, impulsando el valor compartido y la conciencia social. Juntos trabajamos para promover la creación de espacios con impacto positivo en la comunidad y en el mundo.

El bienestar, entendido en su sentido más amplio, va más allá de la limitada visión de la "experiencia del cliente". En interihotel, promovemos, a través del diseño, la mejora de la salud, el confort y el bienestar emocional de quienes impactamos con nuestra actividad: colaboradores, empleados, clientes, vecinos, familiares, amigos...

El sector hospitality está en plena transformación tecnológica. Es nuestra responsabilidad mostrar lo positivo que puede ser el impacto de la tecnología, a través de materiales avanzados y soluciones innovadoras que utilizan la digitalización y la inteligencia artificial en la investigación y el diseño de productos, espacios y experiencias.

El diseño de interiores es una herramienta estratégica que nos ayuda a crear esa mágica conexión con nuestro público. En esta edición, veremos nuevos modelos de negocio en hospitality, nuevas formas de conectar con el cliente mediante espacios más auténticos y responsables, diseños audaces y productos y materiales inspiradores.

Bienvenid@ a interihotel BCN23, el evento para amantes del diseño de hoteles y restaurantes.

**Toni Zaragoza**, Director de interihotel

*the journey of change*

*The hospitality industry faces significant challenges and unprecedented opportunities. At interihotel, we understand the importance for hotels and restaurants to stay at the forefront of trends, innovation, and design to meet the needs of new traveler archetypes.*

## PRESENTATION

*We foster collaboration among developers, interior designers, architects, brands, and other stakeholders, promoting shared value and social consciousness. Together, we work to create spaces that have a positive impact on the community and the world.*

*Well-being, understood in its broadest sense, goes beyond the limited concept of the "customer experience". At interihotel, we promote, through design, the improvement of health, comfort, and emotional well-being for those affected by our activity: collaborators, employees, customers, neighbours, family, friends...*

*The hospitality sector is undergoing a technological transformation. It's our responsibility to showcase the positive impact of technology through advanced materials and innovative solutions that harness digitization and artificial intelligence in research and design of product, spaces, and experiences.*

*Interior design is a strategic tool that helps us create that magical connection with our audience. In this edition, we will explore new business models in hospitality, new ways to connect with customers through more authentic and responsible spaces, bold designs, and inspiring products and materials.*

*Welcome to interihotel BCN23, the event for hotel and restaurant design lovers.*

**Toni Zaragoza**, Director of interihotel

*breaking through the greatest challenge*

*01/*

*el evento / the event*

## SOMOS INTERIHOTEL

*Conectamos a las personas y las marcas que definen el interiorismo de los hoteles y restaurantes.*

Esta es nuestra razón de ser.

Miles de profesionales del hospitality design de 40 países acuden a interihotel para descubrir ponentes y marcas inspiradoras.

interihotel es un evento internacional referente en Europa dirigido a profesionales del sector contract - hospitality. Es el punto de encuentro de tendencias, innovaciones y conocimiento del sector.

Es visita obligada para aquellos profesionales que van a reformar, equipar o crear un nuevo hotel o restaurante. En cada edición se registran más de mil proyectos activos. Además de una cuidada puesta en escena, donde el área de exposición está configurada a modo de showroom recreando las diferentes estancias de un hotel; interihotel cuenta con la mayor presentación de innovaciones en producto para interiorismo contract, con una potente oferta de mobiliario, iluminación, textiles, pavimentos y revestimientos, baños, decoración, materiales, tecnología para hoteles y proveedores de proyectos "llave en mano".

La propuesta se completa con espacios diseñados por prestigiosos interioristas y con un relevante programa de conferencias y talleres, donde los estudios más relevantes del momento explican sus últimos proyectos y ofrecen su visión sobre el mundo del diseño.

Un evento que conecta a la comunidad del interiorismo a través de la creatividad, el conocimiento y la celebración del diseño y las personas con esencia mediterránea.

*This is our raison d'être.*

*Thousands of specialized professionals from 30 countries come to interihotel to discover and connect with speakers and brands.*

*interihotel is a leading international event in Europe aimed at professionals in the contract-hospitality sector. It is where trends, innovations and knowledge of the sector all come together.*

*It is a must for those professionals who are planning the renovation, fitting-out, or creation of a new hotel or restaurant. More than a thousand active projects are registered at each edition. In addition to the meticulous staging that converts the exhibition area into a showroom that recreates the various spaces and rooms of a hotel, interihotel offers the most product innovations for contract interior design, boasting an exceptionally wide range of furniture, lighting, textiles, floor and wall tiles, bathrooms, decoration, materials and technology for hotels and "turnkey" project providers.*

*We complete our proposal with spaces designed by prestigious interior designers and with a relevant program of conferences and workshops, in which today's most relevant studios explain their latest projects and offer their vision of the world of design.*

*An event that connects the interior design community through creativity, knowledge and the celebration of design and of people, all with the essence of the Mediterranean.*

## WE ARE INTERIHOTEL

*We connect the people and brands that define hospitality Interiors Design.*

# Asisten a interihotel / *Visitors at interihotel*

44%

ARQUITECTOS,  
INTERIORISTAS  
Y DECORADORES

ARCHITECTS, INTERIOR  
DESIGNERS AND  
DECORATORS

30%

PROFESIONALES DEL  
SECTOR HOSPITALITY

PROFESSIONALS IN  
THE HOSPITALITY  
SECTOR

11%

DISTRIBUIDORES E  
INSTALADORES  
DISTRIBUTORS AND  
INSTALLERS

10%

MARCAS  
MANUFACTURING  
BRANDS

7%

OTROS PROFESIONALES  
DE CONTRACT  
OTHER CONTRACT  
PROFESSIONALS

\*Data from the 2022 edition

## Perfil del visitante

Interioristas y arquitectos  
especialistas en diseño de  
hoteles y restaurantes.

Amantes del diseño en  
cadenas hoteleras, hoteles  
independientes, grupos de  
restauración y restaurantes  
independientes.

Promotores e inversores de  
real estate.

Distribuidores y marcas de  
producto para el canal  
contract.

## Showroom

Las marcas que forman parte  
de interihotel son líderes del  
sector con proyección  
internacional. Están  
especializadas en crear  
proyectos integrales o  
fabrican una gran variedad de  
materiales y productos  
contract cubriendo todas las  
áreas de un hotel, restaurante  
o espacio de trabajo.

*Más del 80% de los  
visitantes con poder de  
compra o prescripción  
en proyectos contract-  
hospitality*

*More than 80% of  
visitors with purchasing  
or project specification  
power for contract-  
hospitality'*

## Visitor profile

*Interior designers & architects  
in hospitality design firms.*

*Design lovers in hotel chains,  
independent hotels, restaurant  
groups and independent  
restaurants.*

*Real estate developers and  
investors.*

*Distributors and product  
brands for the contract  
channel.*

## Showroom

*The brands that form part of  
interihotel are internationally  
renowned leaders in the sector.  
They either specialize in  
creating integral projects or  
manufacture a wide variety of  
materials and contract  
products that meet the needs  
of all areas of a hotel,  
restaurant or workspace.*

*the journey  
of change,  
breaking through  
the greatest challenge*

**interihotel**  
BCN23

En un mundo en constante evolución, surge la necesidad de diseñar el futuro que vendrá. Nos encontramos en un espacio liminal, en el umbral entre lo conocido y lo desconocido, entre lo viejo y lo nuevo. Es en este punto de transición donde se encuentran las oportunidades para crear un futuro deseable.

La creación de ese futuro se convierte en una tarea apasionante y desafiante. Requiere de imaginación, creatividad y valentía para explorar nuevos horizontes, romper barreras y desafiar las convenciones establecidas. Es un proceso de diseño en el que cada uno de nosotros juega un papel fundamental.

En este viaje de transformación, nos adentramos en cinco grandes áreas de conocimiento, donde mentes brillantes se unen para inspirarnos y mostrarnos el poder del diseño. Cada una de nuestras cinco temáticas representa una puerta hacia la construcción de un futuro más brillante y significativo.

*In a constantly evolving world, the need to design the future that lies ahead arises. We find ourselves in a liminal space, on the threshold between the known and the unknown, between the old and the new. It is at this point of transition where opportunities lie to create a desirable future.*

*The creation of that future becomes an exciting and challenging task. It requires imagination, creativity, and courage to explore new horizons, break barriers, and challenge established conventions. It is a design process in which each one of us plays a fundamental role.*

*In this journey of transformation, we delve into the five main areas of knowledge, where brilliant minds come together to inspire us and show us the power of design. Each of our five themes represents a gateway to the construction of a brighter and more meaningful future.*

## Wonderful business

● Creativity is the fuel

**El diseño de interiores es una herramienta clave de éxito.**

Un espacio para conocer las tendencias del sector y casos de éxito de hoteles y restaurantes resultado de colaboraciones entre grandes diseñadores y empresarios.

**Interior design is a key tool for success.**

*A space to discover industry trends and success stories of hotels and restaurants. Showcase great collaborations between designers and visionary people.*

## Inside out

● Holistic wellness

**La salud holística en el centro del diseño.**

El diseño de los espacios que promueven la conciencia orgánica en conexión con la naturaleza y nuestro bienestar interior.

**Holistic health at the center of design.**

*The design of spaces that promote organic consciousness in connection with nature and our inner well-being.*

## New Materiality

● Forward thinking products

**La transformación de las materias primas**

La búsqueda de materiales más sostenibles y respetuosos con el medio ambiente está abriendo nuevas líneas de investigación para crear nuevos materiales que desafían a la industria.

**The transformation of raw materials.**

*The search for more sustainable and environmentally friendly materials is opening up new lines of research to create new materials that challenge the industry.*

## Regenerative Hospitality

● Learning how to be a good ancestor

**Más allá de la sostenibilidad.**

Crear impacto positivo mediante la regeneración de los ecosistemas, las comunidades locales y la mejora del patrimonio cultural.

**Beyond sustainability.**

*Create positive impact by regenerating local ecosystems, communities and enhancing cultural heritage.*

## Brightech

● Technology empowers human capabilities

**El impacto de la inteligencia artificial en el diseño y la industria.**

El uso de la tecnología avanzada para mejorar la creatividad y la eficiencia, permitiendo crear nuevas soluciones que mejoren nuestra calidad de vida.

**The impact of artificial intelligence on design and industry.**

*The use of advanced technology to improve creativity and efficiency. The creation of new solutions that improve our quality of life.*

# Wonderful business

por *Anatxu Zabaldeasoa*

Journalist, architecture  
specialist

**Un negocio maravilloso es el que beneficia a todos. ¿Existe algo así?**

Un año más, un interihotel más, será la experta en tendencias Pepa Casado la que nos apuntará las vías de renovación para mantener el negocio hotelero en marcha y abriendo puertas. Estará con ella Lucía Marín, otro de los oráculos de future-A.

También Luis y Lorenzo Gil, de Plantea Studio y el arquitecto Isern Serra indagan en el nuevo concepto de intimidad: en la soledad acompañada que pueden ofrecer los restaurantes. Cerraremos sesión con un clásico que ha sabido ponerse al día: Isabel Pintado explicará cómo Four Seasons es a la vez una marca eterna y contemporánea.

*A wonderful business is one that benefits everyone. Is there such a thing?*

*Once again this year, for yet another edition of interihotel, it will be the trend expert Pepa Casado who will point out the ways of renovation to keep the hotel business running and opening doors. She will be joined by Lucía Marín, another of future-A's oracles.*

*Luis and Lorenzo Gil from Plantea Studio and architect Isern Serra will also explore the new concept of intimacy: the shared solitude that restaurants can offer. We will close the session with a classic that has managed to catch up with the times: Isabel Pintado will explain how Four Seasons is both a timeless and contemporary brand.*

# Inside out

por *Anatxu Zabalbeascoa*

Journalist, architecture  
specialist

La sesión vespertina sacará la cabeza a la naturaleza para darle la vuelta al negocio hotelero. Investigará cómo aprender de la naturaleza sin destruirla. AZULIK lo ha hecho. Manuel Fernández, de Roth AZULIK Architecture, hablará de cómo un edificio puede inspirarse en el comportamiento de las plantas, en su organización, en su gestión del aire y en su manera de relacionarse con el entorno, para mejorar la oferta hotelera.

La serenidad del Hotel Brummell hace pensar en el esfuerzo colectivo. El Brummell está pensado a cuatro manos, diseñado con dos cabezas y construido en equipo. interihotel contará con su diseñadora, Bergendy Cooke, para hablar de las inspiraciones y las soluciones técnicas. Pero será Christian Schallert, el CEO del grupo quien explique, en primera persona, su caso de éxito.

La cadena hotelera Six Senses se sumará al debate dándole la vuelta a lo que, por todo el planeta, puede ser una habitación de hotel integrada e inspirada en la naturaleza.

*The afternoon session will go out into nature to turn the hotel business on its head. It will investigate how to learn from nature without destroying it. AZULIK has done so. Manuel Fernández, from Roth AZULIK Architecture, will talk about how a building can be inspired by the behaviour of plants, their organisation, their air management and the way they interact with their surroundings, in order to improve the hotel offer.*

*The serenity of the Brummell Hotel reminds us of the collective effort. The Brummell is thought four-handed, designed with two heads and built as a team. interihotel will be joined by its designer, Bergendy Cooke, to talk about inspirations and technical solutions. But it will be Christian Schallert, the group's CEO, who will explain their success story first hand.*

*The Six Senses hotel chain will join the debate by turning what, all over the world, can be a nature-inspired and integrated hotel room.*

*the journey of change*



Maison Brummell Majorelle. Photo by EmilyAndrews

02

*programa / agenda*

Wonderful  
business

# 18 OCT

SESIÓN DE MAÑANA / MORNING SESSION

## AGORA

MODERA / CONDUCTED BY

**Anatxu Zabaldebeascoa** Journalist, Architecture Specialist

10.30 CONFERENCIA / CONFERENCE

**Hospitality Trends Report 23/24** <sup>ES</sup>

**Pepa Casado** Co-founder, Futurea

**Lucía Marín** Trend Forecaster, Futurea

11.15 CONFERENCIA / CONFERENCE

**Serenidad y templanza** <sup>ES</sup>

**Isern Serra** Founder & Creative Director, Isern Serra

12.00 CONFERENCIA / CONFERENCE

**5 propuestas para hacer arquitectura** <sup>ES</sup>

**Luis Gil** Founder & Project Director, Plantea Estudio

**Lorenzo Gil** Founder & Project Director, Plantea Estudio

12.45 CONFERENCIA / CONFERENCE

**Design excellence** <sup>ES</sup>

**Isabel Pintado** SVP Design & Innovation, Four Seasons Hotels and Resorts

13.30 MESA REDONDA / ROUND TABLE

**Wonderful Business** <sup>ES</sup>

**David Espluga** Founder & Creative Director, espluga + associates

**Pepa Casado** Co-founder, Futurea

**Lucía Marín** Trend Forecaster, Futurea

**Isern Serra** Founder & Creative Director, Isern Serra

**Luis Gil** Founder & Project Director, Plantea Estudio

**Lorenzo Gil** Founder & Project Director, Plantea Estudio

**Isabel Pintado** SVP Design & Innovation, Four Seasons Hotels and Resorts

# 18 OCT

SESIÓN DE MAÑANA / MORNING SESSION

## ATELIER

## LOUNGE

11.00 TALLER / WORKSHOP

**Soñando la luz, de la habitación a la experiencia** <sup>ES</sup>

**Jordi Ballesta**

Co-founder & Design

Director, Anoché

**Carolina Benítez**

Project Manager &

Lighting Designer, Anoché

13.00 TALLER / WORKSHOP

**Food future scenarios: diseñando los espacios gastronómicos del futuro** <sup>ES</sup>

**Elsa Yranzo**

Food Designer, Elsa Yranzo

11.30 MESA REDONDA / ROUND TABLE

**Estrategia y rentabilidad del diseño en hospitality** <sup>ES</sup>

COMISARIADA POR / CURATED BY

**Mujeres en Hospitality**

**Helena Burstedt** Alisea Inmobiliaria

**Gema Alfaro** Alfaro-Manrique Atelier

**Victoria Motilva** NH Hotel Group

**Ana Belén Prim** Sonder INC

**Covadonga Sanz** Greystar

12.30 MESA REDONDA / ROUND TABLE

**Diálogos**

**Wonderful Business** <sup>ES</sup>

MODERA / CONDUCTED BY

**Mireia Cervera** Hospitality &

Contract Strategic Consultant

**José Manuel Ferrero** EstudiHac

**Alvar Cortada** PhiBa Architecture

**Nadine Pieper** Borgos Pieper

**Kika Estarellas** BONBA Studio

Inside Out

18 OCT

SESIÓN DE TARDE / AFTERNOON SESSION

## AGORA

15.15 MESA REDONDA/ *ROUND TABLE*

**EMEA (Europa & Middle East) Tendencias, situación actual y perspectivas.**

**Claves, retos y oportunidades** <sup>EN</sup>

Modera [David Cámara](#)

[Jane Moyses](#), Belmond UK Limited; [Kelly Cinnamond-Santos](#), Morpheus & Co;

[Masayuki Kurihara](#), Richmond International; [Sundus Nasir Chughtai](#), Moma International

Design; [Paul Bishop](#), Bishop Design; [Andrew Shaw](#), AMA Design.

MODERA / CONDUCTED BY

**Anatxu Zabalbeascoa** Journalist, Architecture Specialist.

16.30 CONFERENCIA/ *CONFERENCE*

**Azulik, from destination to destiny.**

**El viaje hacia experiencias holísticas significativas** <sup>ES</sup>

[Manuel Fernández](#) Head of Design, Roth AZULIK Architecture

17.15 CONFERENCIA / *CONFERENCE*

**Un viaje por el mundo de la hostelería y un proyecto de nueva construcción en Marrakech** <sup>EN</sup>

[Christian Schallert](#) Founder, Hotel Brummell

[Bergendy Cooke](#) Founder & Interior Designer, Bergendy Cooke Studio

18.00 MESA REDONDA/ *ROUND TABLE*

**Inside Out** <sup>ES</sup>

[Maria Esquivel](#) Technical Services Manager, Six Senses

[Manuel Fernández](#) Head of Design, Roth AZULIK Architecture

[Christian Schallert](#) Founder, Hotel Brummell

[Mariel Fuentes](#) Founder at MMAS Lighting & President at Asociación española de diseñadores de iluminación (APDI)

[Jordi Cuenca](#) CEO & Creative Director at Verum Hotel Development & President of the Barcelona CODIC's Delegation

18.30 ACTO DE INAUGURACIÓN, ENTREGA DE PREMIOS INTERIHOTEL 2023 Y BRINDIS

*OPENING ACT, INTERIHOTEL 2023 AWARDS CEREMONY & TOAST*

18 OCT

SESIÓN DE TARDE / AFTERNOON SESSION

## ATELIER

15:00 TALLER/ *WORKSHOP*

**Detalles que fidelizan**

**huéspedes y fortalecen**

**equipos** <sup>ES</sup>

[Montse Vicens](#)

Founder & Creative Director,

Intsight

17:00 TALLER/ *WORKSHOP*

**Salud en espacios interiores:**

**Aire e Iluminación en Diseño**

**Turístico** <sup>ES</sup>

[María Toledo](#)

Architect, Founder &

Co-director, Toledo y

Heras Arquitectos

## LOUNGE

16.30 MESA REDONDA

/ *ROUND TABLE*

**Luz: bienvenida y bienestar** <sup>ES</sup>

COMISARIADA POR /

CURATED BY

[Asociación Profesional de](#)

[Diseñadores de Iluminación](#)

[\(APDI\)](#)

[Àfrica Sabé](#) Àfrica Sabé

[Jordi Moya](#) ILM Bcn

[Maria Güell](#) La invisible

[Maurici Ginés](#) Artec Studio

17.30 MESA REDONDA/

*ROUND TABLE*

**Diálogos**

**Inside Out** <sup>ES</sup>

MODERA / CONDUCTED BY

[Mireia Cervera](#)

Hospitality & Contract

Strategic Consultant

[Felipe Araujo](#) Egue y Seta

[Ricard Trenchs](#) Trenchs Studio

[Chelo Alcañiz](#) DYD interiorismo

## EXTRAS

16.00 VISITA GUIADA

**Concept Rooms**

Meeting point:

stand de interihotel

# New Materiality

# 19 OCT

SESIÓN DE MAÑANA / MORNING SESSION

## AGORA

MODERA / CONDUCTED BY

**Marisa Santamaría**

Researcher, Teacher & Disseminator of Global Trends in Design and Architecture, Global Innovation Trends Unit.

10.30 CONFERENCIA / CONFERENCE

**Arte y materialidad** <sup>ES</sup>

[Xavier Franquesa](#) Founder & Director, Il·lacions Gallery

11.15 CONFERENCIA / CONFERENCE

**Materiales vivos. Materiales resonantes** <sup>ES</sup>

[Javier Peña](#) General Director, Elisava

12.00 CONFERENCIA / CONFERENCE

**Valuing what it is already there** <sup>EN</sup>

[Geraldine Durieux](#) Project Manager, Rotor

12:45 MESA REDONDA / ROUND TABLE

**New Materiality** <sup>ES</sup>

[Xavier Franquesa](#) Founder & Director, Galleria Il·lacions

[Javier Peña](#) General Director, Elisava

[Geraldine Durieux](#) Project Manager, Rotor

[Eduardo Loreto](#) Researcher in Biomaterials, Basque BioDesign center

# 19 OCT

SESIÓN DE MAÑANA / MORNING SESSION

## ATELIER

10.30 TALLER / WORKSHOP

**Materiales sensoriales para el confort acústico** <sup>ES</sup>

[Clara Sullà](#)

Founder, Sullà Studio

12.30 TALLER / WORKSHOP

**Nature-Based Design: Co-Diseñando el Hábitat del Futuro** <sup>ES</sup>

[Chiara Farinea](#)

Head of European Projects, Institute for Advanced Architecture of Catalonia (IAAC)

## LOUNGE

11.30 MESA REDONDA / ROUND TABLE

**Interiorismo hotelero: la revolución de los materiales** <sup>ES</sup>

COMISARIADA POR / CURATED BY

[Col·legi de Dissenyadors d'Interiors i Decoradors de Catalunya \(CODIC\)](#)

[Ignasi Llauradó](#)

Deardesign Studio

[Jade Serra](#) Slow Studio

[Natalia Ojeda](#) Matter Group

[Jordi Cuenca](#) Verum Hotel Development

12.30 MESA REDONDA / ROUND TABLE

**Diálogos**

**New Materiality** <sup>ES</sup>

MODERA / CONDUCTED BY

[Mireia Cervera](#)

Hospitality & Contract Strategic Consultant

[Joan Maria Freixes](#)

Pich Architects

[Àlex Jiménez](#)

Nutcreatives

[Sònia Hernández-Montaño](#)

Arquitectura Sana

[Faidra Matziaraki](#)

Cometa Architects

## EXTRAS

12.00 VISITA GUIADA

**Concept Rooms**

Meeting point: stand de interihotel

# Regenerative Hospitality

# 19 OCT

SESIÓN DE TARDE / AFTERNOON SESSION

## AGORA

15.15 MESA REDONDA / ROUND TABLE

**Américas (USA+México+Caribe) Tendencias, situación actual y perspectivas.**

**Claves, retos y oportunidades** <sup>EN</sup>

Conducted by [David Cámara](#) Director UNEX at Spanish Contract Association  
[Carla Escobedo](#), Wyndham Hotels and Resorts; [Eduardo Oliva](#), IHG-InterContinental Hotels Group; [Ricardo Czukerberg](#), Grupo Elipse Asesores; [Cinthya Toledo](#), Meyer Davis; [Malquis Palencia](#), Malquis Palencia LLC; [Pam Morton](#), BRPH; [Michelle Cintron](#), Arquitectonica

MODERA / CONDUCTED BY

**Cecilia Camacho**

Director & Strategic Consultant at CC/studio. Founder & Editor of CC/magazine.

16.15 CONFERENCIA / CONFERENCE

**La evolución hacia empresas con alma** <sup>ES</sup>

[Daniel Truran](#) Co-founder B Lab Europe & Ambassador Europe, B Corp

17.00 CONFERENCIA / CONFERENCE

**TRAMO, un nuevo enfoque hacia un consumo responsable** <sup>ES</sup>

[Felipe Turell](#) CEO & Co-founder, Proyectos Conscientes

17.45 CONFERENCIA / CONFERENCE

**Contexto y Concepto. Ampliación del Hotel Son Brull** <sup>ES</sup>

[Carme Pinós](#) Architect & Founder, Estudio Carme Pinós

18.30 MESA REDONDA / ROUND TABLE

**Regenerative Hospitality** <sup>ES</sup>

[Mathilde Marengo](#) Head of Design, Institute for Advanced Architecture of Catalonia (IAAC)

[María Passalaqua](#) Director, Club EMAS

[Zdenka Lara](#) CEO of Zdenka Lara Interiorismo & Co-founder, Eco-One

[Carme Pinós](#) Architect & Founder, Estudio Carme Pinós

[Felipe Turell](#) CEO & Co-founder, Proyectos Conscientes

[Daniel Truran](#) Co-founder B Lab Europe & Ambassador Europe, B Corp

# 19 OCT

SESIÓN DE TARDE / AFTERNOON SESSION

## ATELIER

15:00 TALLER

**¿Cómo seleccionar productos sostenibles en mi proyecto de interiorismo?** <sup>ES</sup>

[Raul Garcia](#)

Co-founder & CEO, inèdit

[Adriana Sanz](#)

Senior Project Manager, inèdit

17:00 TALLER

**Manifiesto biofílico: paisajismo para diseño de interiores** <sup>ES</sup>

[Jorge Rodríguez](#)

Development Manager, The Chelsea Gardener

## LOUNGE

16.30 MESA REDONDA

**Transversalidad hotelera. El hotel, un lugar para sentir y aprender a habitar** <sup>ES</sup>

COMISARIADA POR /

CURATED BY

[Col·legi d'Arquitectes de Catalunya \(COAC\)](#)

[Alberto López](#) Escola Sert

[Alba Méndez](#) Qualia Studio & Escola Sert

[Felip Neri Gordi](#) Escola Sert

[Miquel Àngel Julià Hierro](#)

Grup Idea

17.30 MESA REDONDA

**Diálogos**

**Regenerative Hospitality** <sup>ES</sup>

MODERA / CONDUCTED BY

[Mireia Cervera](#)

Hospitality & Contract Strategic Consultant

[Yanina Ibáñez](#)

Green Living Projects

[Clara Vidal](#)

Cierto Estudio

[Nestor Catalán](#)

Plastic People

## EXTRAS

16.00 VISITA GUIADA

**Concept Rooms**

Meeting point: stand de interihotel

20.00 AFTERWORK

**WEcontract BCN**

Con invitación

Rambla de Catalunya,

43 Principal, 1ª

Brightech

20 OCT

SESIÓN DE MAÑANA / MORNING SESSION

## AGORA

MODERA / CONDUCTED BY

**Soledad Lorenzo** Founder of the Magazine 'Arquitectura y Diseño' & Partner at Mario Ruiz Design

10.30 CONFERENCIA / CONFERENCE

**3D printing con plásticos reciclados:  
la revolución consagrada para la arquitectura y el diseño** <sup>ES</sup>**Manuel Jiménez** Co-founder & CEO, Nagami Design

11.15 CONFERENCIA / CONFERENCE

**Espacios sociales y la ciudad digital** <sup>ES</sup>**Cristina Mateo** Associate Dean, IE School of Architecture and Design

12.00 CONFERENCIA / CONFERENCE

**Design in a warming planet** <sup>ES</sup>**Daniel Ibáñez** Architect & Doctor of Design. Director, Institute for Advanced Architecture of Catalonia (IAAC)

12.45 CONFERENCIA / CONFERENCE

**Creating the future of hospitality:  
¿cómo prepararnos para un futuro de rápida transformación?** <sup>EN</sup>**Cecilia Tham** Co-founder & CEO, Futurity Systems

13.30 MESA REDONDA / ROUND TABLE

**Brightech** <sup>ES</sup>**Cecilia Tham** Co-founder & CEO, Futurity Systems**Daniel Ibáñez** Architect & Doctor of Design. Director, IAAC**Irene Trujillo** Country Director Spain, DoveVivo & Partner, Mujeres en Hospitality**Manuel Jiménez** Co-founder & CEO, Nagami Design**Miquel Àngel Julià Hierro** Director of Design & Marketing Partner, Grup Idea

14.30 FOTO DE GRUPO

Expositores, ponentes y equipo interihotel

20 OCT

SESIÓN DE MAÑANA / MORNING SESSION

## ATELIER

## LOUNGE

## EXTRAS

10.30 TALLER / WORKSHOP

**Evidence Based Design  
in Hospitality: when  
neuroarchitecture meets AI** <sup>ES</sup>**Jaisiel Madrid**Director Living Lab,  
AMBIT Living Spaces Cluster**Alba Méndez**Founder, Qualia Studio  
& Project Manager,  
Interiors Living Lab

12.30 TALLER / WORKSHOP

**La IA como aliada** <sup>ES</sup>**Rafael LaRue**Chief Creative Officer &  
Partner, Livit Design**Teresa Gómez**Experience Architect & Graphic  
Design Specialist, Livit Design11.30 MESA REDONDA /  
ROUND TABLE**La inteligencia artificial y  
el diseño en el sector  
hospitality** <sup>ES</sup>COMISARIADA POR /  
CURATED BY**Women in office design**12.30 MESA REDONDA /  
ROUND TABLE**Diálogos****Brightech** <sup>ES</sup>MODERA / CONDUCTED BY  
**Mireia Cervera** Hospitality &  
Contract Strategic Consultant**Mariel Fuentes**

MMAS Lighting

**Aryanour Djalali**

DNA Barcelona

**Jade Serra**

Slow Studio

**Sara Folch**

Sara Folch Design

12.30 VISITA GUIADA

**Concept Rooms**Meeting point:  
stand de interihotel

Nuestros ponentes representan el impacto del diseño en el mundo. Sus discursos, sus maneras de hacer y sus proyectos definen el diseño de los proyectos hospitality.

las personas

Estás invitado a formar parte de nuestra comunidad interihotel.

*You are invited to be part of interihotel's community.*

*the people*

*Our speakers represent the impact of design in the world. Their speeches, their ways of doing and their projects define the design of hospitality projects.*



**Pepa Casado**  
Co-founder,  
Futura



**Lucía Marín**  
Trend Forecaster,  
Futura



**Isern Serra**  
Founder & Creative Director,  
Isern Serra



**Luis Gil**  
Founder & Project Director,  
Plantea Estudio



**Lorenzo Gil**  
Founder & Project Director,  
Plantea Estudio



**Isabel Pintado**  
Senior Vice President,  
Design & Innovation, Four  
Seasons Hotels & Resorts



**David Espluga**  
Founder & Creative Director,  
Espluga + Associates



**Jordi Ballesta**  
Co-founder & Design  
Director, Anoché



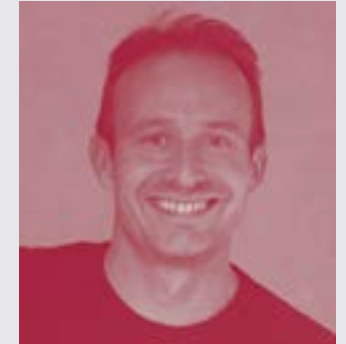
**Carolina Benítez**  
Project Manager & Lighting  
Designer, Anoché



**Elsa Yranzo**  
Food Designer,  
Elsa Yranzo



**Manuel Fernández**  
Head of design,  
Roth Architecture



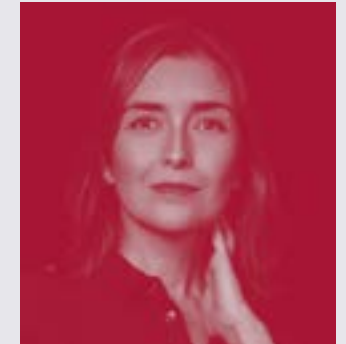
**Christian Schallert**  
Founder,  
Brummell Projects



**Bergendy Cooke**  
Architect & Founder,  
Bergendy Cooke



**María Esquivel**  
Technical Services Manager,  
Six Senses Hotels Resorts  
Spas



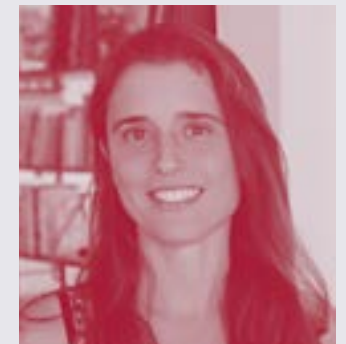
**Mariel Fuentes**  
President, APDI - Asociación  
Profesional de Diseñadores  
de Iluminación



**Jordi Cuenca**  
CEO & Creative Director,  
Verum Hotel Development



**Montse Vicens**  
Founder & Creative Director,  
INTSIGHT



**María Toledo**  
Architect, Founder &  
Co-director, Toledo y Heras  
Arquitectos



**Xavier Franquesa**  
 Founder Director, Il·lacions  
 Design Gallery



**Javier Peña**  
 General Director, Elisava  
 Facultad de Diseño e  
 Ingeniería de Barcelona



**Geraldine Durieux**  
 Project Manager,  
 Rotor



**Eduardo Loreto**  
 Researcher in Biomaterials,  
 Basque Biodesign Center



**Clara Sullà**  
 Founder & Creative Director,  
 Clara Sullà Studio



**Chiara Farinea**  
 Head of European Projects,  
 Institute for Advanced  
 Architecture of Catalonia



**Daniel Truran**  
 Co-founder B Lab Europe  
 & Ambassador Europe,  
 B Corp



**Felipe Turell**  
 Co-founder, Proyectos  
 Conscientes & CEO, Mo de  
 Movimiento & TRAMO



**Carme Pinós**  
 Architect & Founder,  
 Estudio Carme Pinós



**Mathilde Marengo**  
 Head of Studies &  
 Co-director of the Master  
 City and Technology



**Maria Passalacqua**  
 Director,  
 Club EMAS



**Zdenka Lara**  
 CEO, Zdenka Lara  
 Interiorismo & Co-founder,  
 ECO-ONE



**Raul Garcia**  
 Co-founder & CEO,  
 Inèdit



**Adriana Sanz**  
 Senior Project Manager,  
 Inèdit



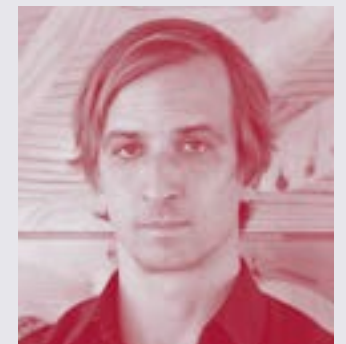
**Jorge Rodríguez**  
 Development manager,  
 The Chelsea Gardener



**Manuel Jiménez**  
 Co-founder & CEO,  
 Nagami Design



**Cristina Mateo**  
 Associate Dean, IE School of  
 Architecture and Design



**Daniel Ibáñez**  
 Architect & Doctor of Design  
 & Director, Institute for  
 Advanced Architecture of  
 Catalonia



**Cecilia Tham**  
Co-founder & CEO,  
Futurity Systems



**Miquel Àngel Julià Hierro**  
Director of Design &  
Marketing Partner,  
Grup Idea



**Irene Trujillo**  
Country Director Spain,  
DoveVivo



**Jaisiel Madrid**  
Director Interiors Living Lab,  
AMBIT Living Spaces Cluster



**Teresa Gómez**  
Experience Architect &  
Graphic Design Specialist,  
Livit Design



**Rafael LaRue**  
Chief Creative Officer &  
Partner, Livit Design



**Helena Burstedt**  
Head of Hotels,  
Aliseda Inmobiliaria



**Gema Alfaro**  
Architect & Partner,  
Alfaro-Manrique Atelier



**Victoria Motilva**  
Regional Operations Director  
Center-South Spain & Canary  
Islands, NH Hotel Group



**Ana Belén Prim**  
Associate Director of Real  
Estate, Sonder Inc



**Covadonga Sanz**  
Director Asset Management,  
Greystar



**José Manuel Ferrero**  
Founder & Creative director,  
EstudiHac



**Alvar Cortada**  
Chief Visionary Officer,  
PhiBa Architecture



**Nadine Pieper**  
Founder & Partner,  
Borgos Pieper



**Kika Estarellas**  
Architect & Co-founder,  
BONBA Estudio



**José Gamón**  
Chef Operative Officer,  
Ceilica Innovación



**Eloi Roure**  
CEO,  
Createo



**Beatriz Gancedo**  
Brand Ambassador,  
Gancedo



**María Iniesto**  
Communication and Marketing Manager, Soffitti Pelli by Mariano Farrugia



**África Sabé**  
Architect & Lighting Designer, África Sabé



**Maria Güell**  
Founder & Director, La Invisible



**Maurici Ginés**  
Founder & Creative Director, Artec Studio



**Ricard Trenchs**  
Creative Director & Founder, Trenchs Studio



**Felipe Araujo**  
Creative Director & Co-founder, Egue y Seta



**Chelo Alcañiz**  
Interior Designer & CEO, DYD interiorismo



**Martín Carranza**  
Co-founder, Mister Karton



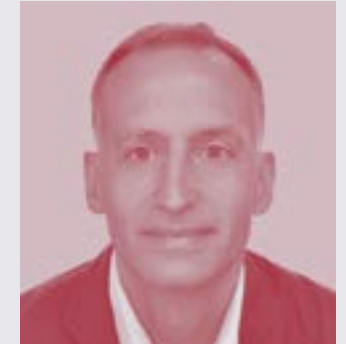
**Pau Núñez**  
CEO & Founder, Indiana



**Sara Adell**  
CEO, Essentia



**Víctor Saona**  
Marketing Manager, Kriskadecor



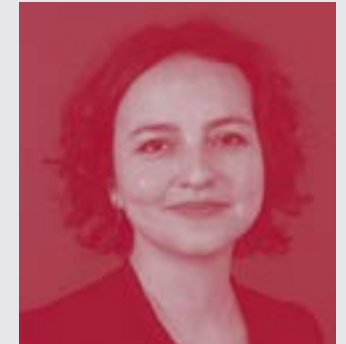
**Abel de Mingo**  
Hospitality Manager, Simon



**Ignasi Llauredó**  
CEO & Creative Director, deardesign studio



**Jade Serra**  
Partner & Architect, Slow Studio



**Natalia Ojeda**  
Architect & Communication Manager, Matter Group



**Joan Maria Freixes**  
Managing Director, Pich Architects



**Àlex Jiménez**  
CEO, Nutcreatives



**Sònia Hernández-Montaño**  
Founder & Architect, Arquitectura Sana



**Faidra Matziaraki**  
Partner Architect,  
Cometa Architects



**Enrique Quirós**  
SWE Specification  
Manager, Sonae Arauco



**Jorge Catanzariti**  
Sales Director,  
Luxes



**Antoni Gil**  
General Manager,  
Knut



**Miguel Ángel Sánchez**  
Project Manager/Designer,  
Muesco



**Tobías Madueño**  
CEO,  
Supratex



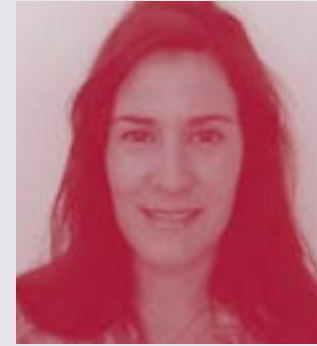
**Alba Méndez**  
Founder, Qualia Studio &  
Director of the Introduction to  
Neuroarchitecture course at  
the Sert School



**Alberto López**  
Coordinator,  
Escola Sert - COAC



**Felip Neri Gordi**  
Postgraduate Facility  
Management Director,  
Escola Sert - COAC



**Yanina Ibáñez**  
Regenerative Placemaking,  
Green Living Projects



**Clara Vidal**  
Co-founder,  
Cierto Estudio



**Nestor Catalan**  
Founder,  
PLASTICPeople



**Guillem López**  
Hospitality Manager,  
FINSA



**Jorge Bellido**  
CEO,  
ECOcero



**Manel Lozano**  
Country Manager Spain &  
Portugal, Ramon Soler



**Marcos de Nutte**  
Commercial Director,  
Speho



**Aryanour Djalali**  
Founder Architect & CEO,  
DNA Barcelona Architects



**Sara Folch**  
Founder & CEO,  
Sara Folch Design



**Miquel Luceño**  
Sales Manager Cataluña,  
Andorra y Baleares,  
Artemide



**Daniel de Sande**  
Head of Training  
Department, Jung



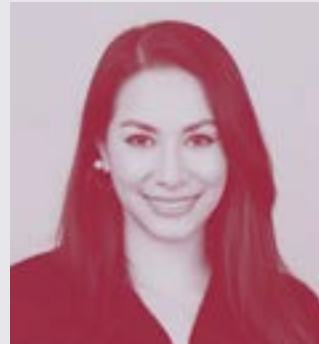
**Hadriaan Wolhoff**  
Hospitality Director,  
Nakide Contract &  
Founder, Hoxar



**Jesús Mora**  
Sales Director,  
Zennio



**Jordi Moya**  
Founder & Director  
ILM Bcn



**Cinthya Toledo**  
Senior Design Lead,  
Meyer Davis



**Malquis Palencia**  
Owner,  
Malquis Palencia LLC



**Pam Morton**  
Designer,  
BRPH



**Michelle Cintron**  
Vice President & West  
Palm Beach Office Director,  
Arquitectonica



**Jane Moyses**  
Director of Procurement,  
Belmond UK Limited



**Kelly-Cinnamond Santos**  
Senior Interior Designer,  
Morpheus & Co



**Masayuki Kurihara**  
Associate,  
Richmond International



**Sundus Nasir Chughtai**  
Interior & Product Design,  
Moma International Design



**Paul Bishop**  
Owner & Founder,  
Bishop Design



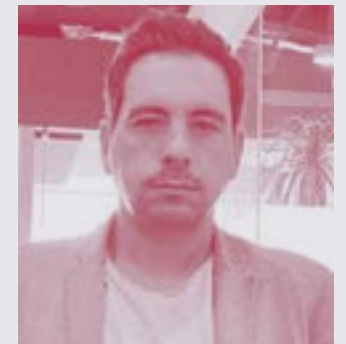
**Andrew Shaw**  
Managing Partner,  
AMA



**Carla Escobedo**  
Senior Project Manager,  
Wyndham Hotels & Resorts



**Eduardo Oliva**  
Director Architecture &  
Design, IHG-InterContinental  
Hotels Group



**Ricardo Czuckerberg**  
General Director,  
Grupo Elipse Asesores

# ambit

## LIVING SPACES CLUSTER

Estética mínima / Acabado: cobre

Simon | 270

Para mejorar, simplifica.

Una amplia gama cromática con una selección de 8 acabados pensados para que la colección 270 encaje con cualquier estilo. Sus tonos se integran perfectamente con todo tipo de materiales, mobiliario y complementos decorativos. Más que formar parte de un espacio, ayuda a crear su ambiente.

Para mejorar la estética, simplifica los acabados.



simonelectric.com |     

**simon**  
LIGHT UP EMOTIONS



Descubre Simon 270

Las personas / *The people*

# Presentadores y moderadores / *Presenters and moderators*



**Anatxu Zabalbeascoa**  
Journalist & Architecture Specialist



**Marisa Santamaria**  
Researcher, Teacher & Disseminator of Global Trends in Design and Architecture



**Cecilia Camacho**  
Director & Strategic Consultant, CC/studio & Founder & Editor, CC/magazine



**Soledad Lorenzo**  
Founder, Revista Arquitectura y Diseño



**David Cámara**  
Curator International Mission, interihotel & Director, Unex



**Mireia Cervera**  
Hospitality & Contract Strategic Consultant, Kintsugi Strategy

# Regenerative Hospitality

Por Cecilia Camacho

Director & Strategic Consultant at CC/studio and  
Founder & Editor of CC/magazine

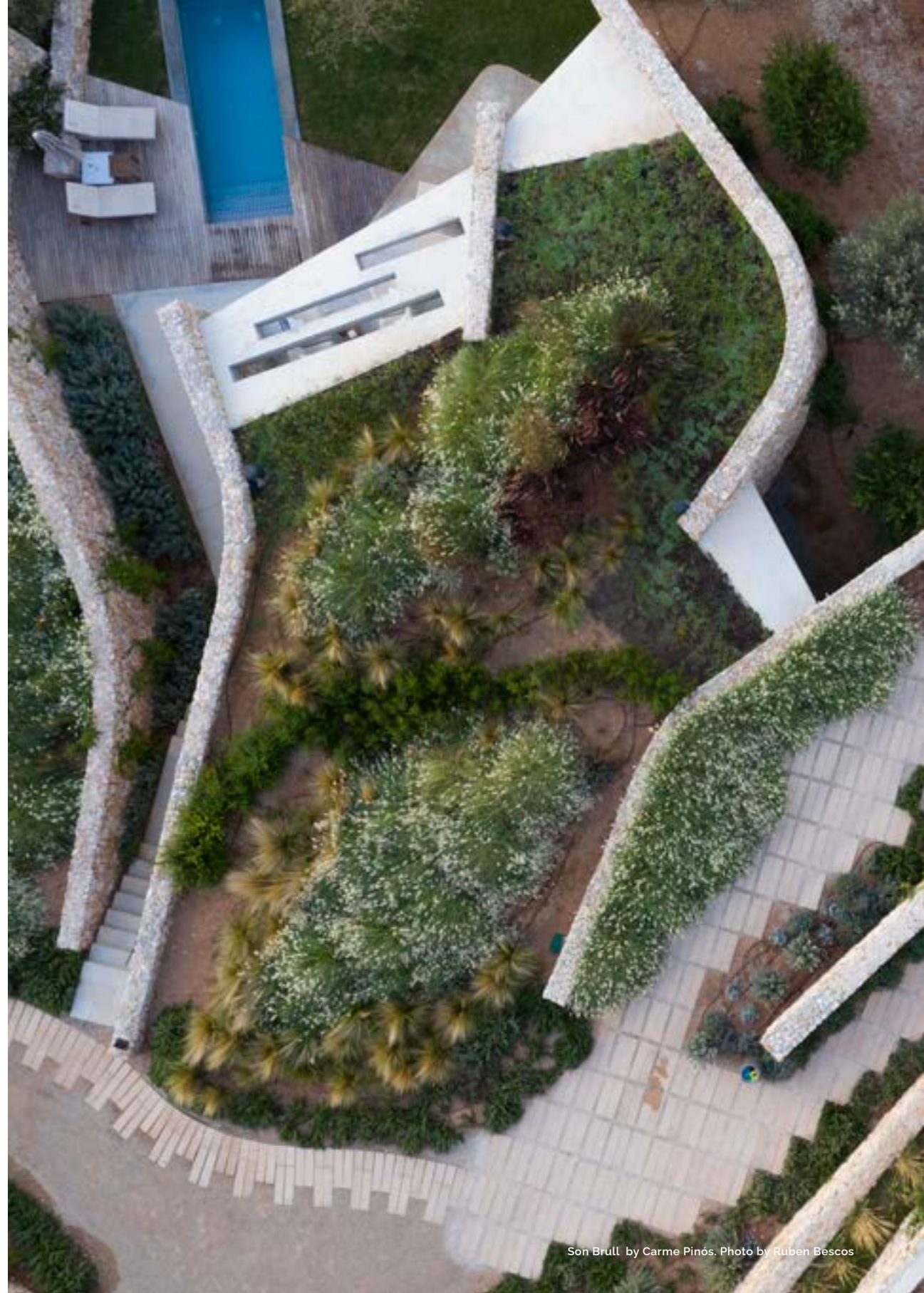
## El desafío de ser parte de la solución hacia un futuro más sostenible y regenerativo.

El cambio climático, la necesidad de reducir la huella de carbono, así como la creciente preocupación por preservar los ecosistemas, así como las comunidades locales y el patrimonio cultural, está impulsando al sector hospitality a buscar formas innovadoras para generar un impacto positivo que trascienda. Para hablar sobre ello, contaremos con la presencia de Daniel Truran, embajador de B Corp en B Lab Europe y co-fundador del Impact Hub Madrid, quien ahondará en la importancia del propósito, los valores y la resiliencia en los negocios para ser parte del cambio; con la Premio Nacional de Arquitectura 2021, Carme Pinós, quien nos hablará del extraordinario proyecto de reforma del hotel Son Brull a los pies de la Sierra de Tramuntana; y con Felipe Turell, Cofundador de Proyectos Conscientes, CEO de Mo de Movimiento y de TRAMO, quien centrará su ponencia en técnicas regenerativas, liderazgo consciente y consumo responsable y sostenible. A continuación, tendrá lugar una mesa redonda en la que participarán Mathilde Marengo, Head of Studies de IAAC, María Passalaqua, Directora de Club EMAS y Zdenka Lara, Cofundadora de Eco-One.

## The challenge of being part of the solution towards a more sustainable and regenerative future

Climate change, the need to reduce the carbon footprint, as well as the growing concern for preserving ecosystems, local communities and cultural heritage, is driving the hospitality sector to look for innovative ways to generate a positive impact that transcends. To talk about it, we will be joined by Daniel Truran, B Corp ambassador at B Lab Europe and co-founder of Impact Hub Madrid, who will delve into the importance of purpose, values and resilience in business in order to be part of the change; the National Architecture Award 2021 winner, Carme Pinós, who will talk about the extraordinary renovation project of the Son Brull hotel at the bottom of the Serra de Tramuntana; and Felipe Turell, co-founder of Proyectos Conscientes, CEO of Mo de Movimiento and TRAMO, who will focus his talk on regenerative techniques, conscious leadership and responsible and sustainable consumption. This will be followed by a round table with the participation of Mathilde Marengo, Head of Studies at IAAC, María Passalaqua, Director of Club EMAS and Zdenka Lara, Co-founder of Eco-One.

the journey of change



Son Brull by Carme Pinós. Photo by Ruben Bescos

Los premios reconocen las siguientes categorías:

Producto innovador para el diseño de hoteles y restaurantes

Producto sostenible para el diseño de hoteles y restaurantes

Mejor diseño de stand en interihotel

Mejor diseño de hotel\*

Mejor diseño de restaurante\*

Trayectoria profesional en diseño de hoteles y restaurantes

\*El mejor proyecto catalogado en hicontract.

## Premios interihotel

interihotel premia a las personas y marcas que definen el diseño de los hoteles y restaurantes.

The awards will recognize the following categories:

Innovative product for hotel and restaurant design

Sustainable product for hotel and restaurant design

Best interihotel stand design

Best hotel design\*

Best restaurant design\*

Professional background in hotel and restaurant design

\*The best project listed in hicontract

## interihotel awards

interihotel rewards the people and brands that define hospitality design.

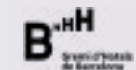
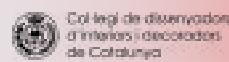
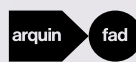
# Los premios El jurado

Un jurado experto, formado por personas y entidades referentes en diseño hospitality, representando a las empresas hoteleras, a las profesiones de la arquitectura, del interiorismo y del diseño, así como a las marcas de productos para interiores, valora el esfuerzo de las marcas expositoras en presentar propuestas que están a la vanguardia del sector y se caracterizan por la calidad de su diseño.

## The awards

# The jury

*An expert panel, made up of leading contract-hospitality entities representing hotel companies, the architecture, interior design and design professions, and interior product brands, will evaluate the efforts made by the exhibiting brands presenting proposals at the forefront of the sector and characterized by the quality of their design.*



**Gema Alfaro**  
Vice-president,  
MH - Mujeres en  
Hospitality



**Laura Blanch**  
Board Member,  
ARQUIN-FAD -  
Foment de les Arts i  
el Disseny



**Norma Galofré**  
Head of Operations,  
Yurbban Hotels.  
Member, Gremi  
d'Hotels de  
Barcelona



**Pedro Coelho**  
Head of Interior  
Design Area,  
LCI - Barcelona



**Mariel Fuentes**  
President,  
APDI - Asociación  
Profesional de  
Diseñadores de  
Iluminación



**Pau Pérez**  
Executive Chef &  
Co-owner, Aflamas  
Restaurant.  
Member, Gremi  
de Restauració de  
Barcelona.



**Jordi Ginabreda**  
Executive  
Board Member,  
ADP - Associació  
de Dissenyadors  
Professionals



**Miquel Àngel Julià Hierro**  
Grup de treball  
Retail Member,  
COAC - Col·legi  
Oficial d'Arquitectes  
de Catalunya



**Xavier Martin Báez**  
Dean, CODIC -  
Col·legi Oficial  
de Dissenyadors  
d'Interiors de  
Catalunya



**Sònia Monclús**  
Cluster Manager,  
BCD - Barcelona  
Centre de Disseny



**Isabel Ordóñez**  
Industrial Designer,  
PhD. Teacher &  
Researcher, ELISAVA  
- Facultad de Diseño  
e Ingeniería de  
Barcelona (UVIC-  
UCC)



**Joaquim Solana**  
Cluster Manager,  
AMBIT Living  
Spaces Cluster  
En calidad de  
secretario del jurado

# Brightech

por Soledad Lorenzo

Art historian and editor specialized in design, architecture and interior desing

## El impacto de la inteligencia artificial en el diseño y en la industria

¿Es la IA tan temible como la pintan? ¿Aliada o enemiga de la creatividad? ¿En qué sentido contribuirá a mejorar nuestra vida futura en el interior de los hoteles, casas u oficinas?

Existen mentes inquietas que ya vislumbran la nueva realidad que llegará de la mano de una inteligencia artificial cómplice. interihotel contará con cuatro profesionales expertos en la materia, con aproximaciones muy diferentes que nos descifrarán muchas incógnitas. **Cecilia Tham**, fundadora y directora de Futurity Systems, se dedica a dar herramientas a empresas para afrontar incertidumbres de cara al mañana. En su charla nos explicará cómo prepararnos para el futuro en el sector del hospitality, con ejemplos como el impacto de los vehículos autónomos en el concepto del viaje o la transformación del paso del e-commerce al a-commerce. Por su parte, **Cristina Mateo**, directora de la Escuela de Arquitectura y Diseño de la IE University, nos adentrará en los espacios sociales de la ciudad digital, en cómo los festivales en vivo, hoy en auge, pueden alentar paisajes urbanos futuros más saludables. Por su parte, **Manuel Jiménez**, fundador y CEO del estudio Nagami, experto en impresión 3D, nos demostrará cómo el plástico desechable es la materia prima que adentrará la arquitectura y la sostenibilidad en territorios nunca vistos. Y **Daniel Ibáñez**, director del Instituto de Arquitectura Avanzada de Catalunya, arquitecto, doctor por la Universidad de Harvard y uno de los mayores expertos en construcción en madera, pondrá en claro cómo crear edificios cortando todas las huellas de carbono y ambientales para lograr la única arquitectura y urbanismo posibles, los de cero emisiones.

*The impact of artificial intelligence on design and industry.*

*Is AI as scary as it seems? Ally or enemy of creativity? How will it contribute to improving our future life inside hotels, homes or offices?*

*There are inquiring minds already envisioning the new reality that will come with complicit artificial intelligence. interihotel will welcome four professional experts in the field with very different approaches that will unravel many unknowns. **Cecilia Tham**, founder and director of Futurity Systems, is dedicated to providing companies with tools to face uncertainties for tomorrow. In her talk she will explain how to prepare for the future in the hospitality sector, with examples such as the impact of autonomous vehicles on the concept of travel or the transformation from e-commerce to a-commerce. **Cristina Mateo**, Director of the School of Architecture and Design at IE University, will focus on the social spaces of the digital city, on how live festivals, which are now booming, can encourage healthier urban landscapes in the future. **Manuel Jiménez**, founder and CEO of the Nagami studio, an expert in 3D printing, will show us how disposable plastic is the raw material that will take architecture and sustainability into uncharted territory. And **Daniel Ibáñez**, director of the Institute for Advanced Architecture of Catalonia, architect, PhD from Harvard University and one of the leading experts in wood construction, will explain how to create buildings reducing all carbon and environmental footprints to achieve the only possible architecture and urban planning, that of zero emissions.*

*breaking through the greatest challenge*

Interiors Living Lab es un espacio de innovación abierta que conecta tendencias, tecnología y personas creado por AMBIT Living Spaces Cluster. En interihotel estamos seguros de que los nuevos proyectos de interiorismo deben utilizar un verdadero diseño centrado en las personas y en el planeta.

Interiors Living Lab presenta dos proyectos que se podrán conocer únicamente en interihotel BCN23

*In this edition, the Interiors Living Lab has prepared two projects that can only be seen at interihotel BCN23*

*Interiors Living Lab is an open innovation space that connects trends, technology and people created by AMBIT Living Spaces Cluster. At interihotel we firmly believe that new interior design projects must use true people and planet-centered designs.*

Dos Concept Rooms físicas  
Dos espacios Interiors XR

# Interiors Living Lab

Two physical Concept Rooms  
Two Interiors XR

## Concept Rooms físicas

Hemos preparado una exhibición de tendencias aplicadas, donde dos estudios de arquitectura e interiorismo interpretan los espacios para dos estilos de vida diferentes a través de concept rooms físicas con materiales, colores, texturas y productos de nuestros expositores.

### The Interiors Living Lab

Créditos investigación /

Research credits:

wethinkwide  
 Futurea  
 Interiors Living Lab

Proyecto CREATIVE  
 Con el apoyo de ACCIÓ



Programa iniciatives de reforç a la competitivitat 2023

## Physical Concept Rooms

We have prepared an exhibition of applied trends, where two architecture and interior design studios interpret the spaces for two different lifestyles through large-format physical concept rooms with materials, colors, textures and products from our exhibitors.

2

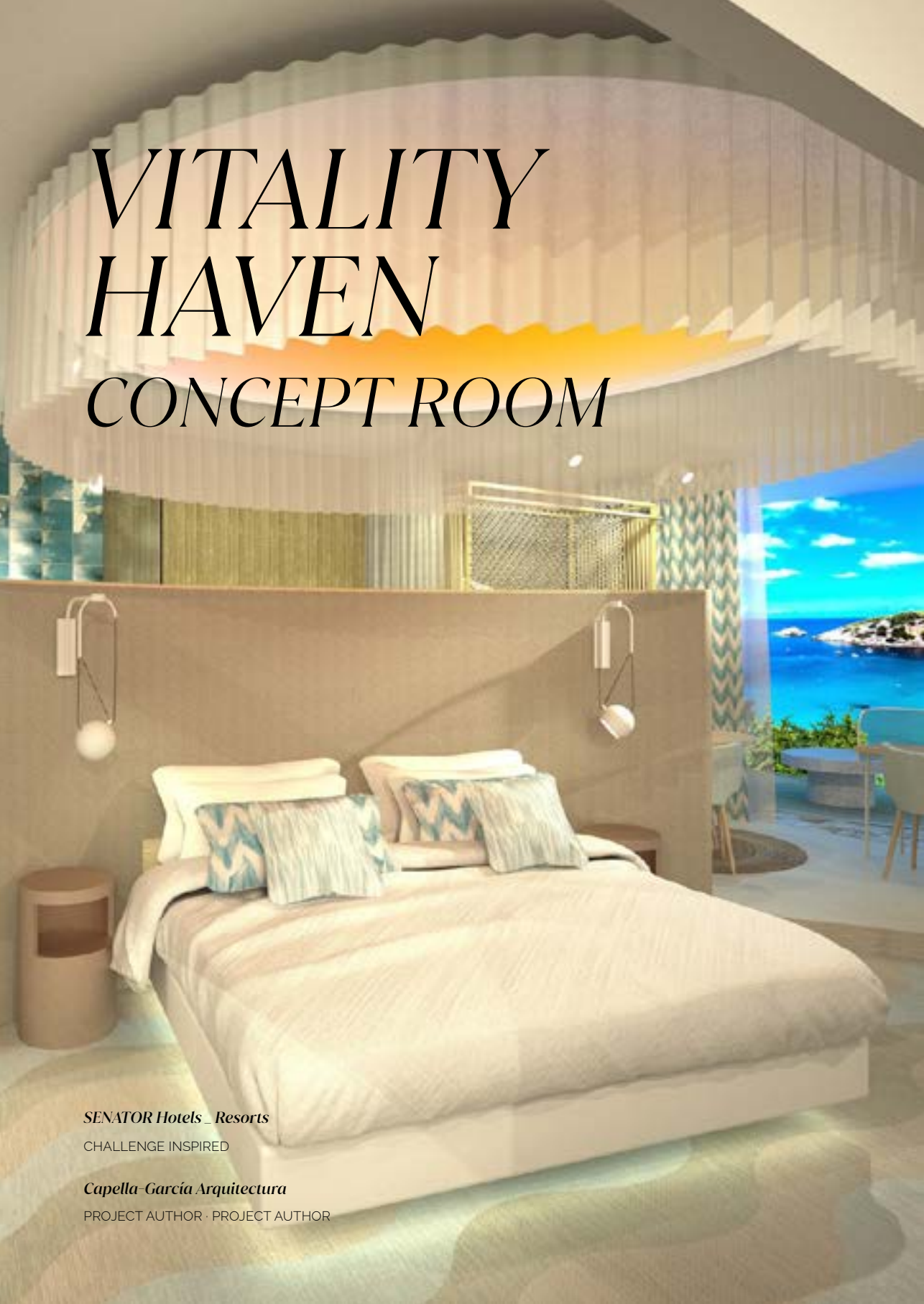
empresas hospitality  
 hospitality companies

2

estudios de diseño  
 interior design studios

2

concept room &  
 concept restaurant



# VITALITY HAVEN CONCEPT ROOM

SENATOR Hotels \_ Resorts

CHALLENGE INSPIRED

Capella-García Arquitectura

PROJECT AUTHOR · PROJECT AUTHOR

## EL PERFIL DEL VIAJERO

El término Vitality Haven enlaza con los arquetipos Silver Traveler y Family Clans, reflejando la energía y vitalidad de los adultos mayores que buscan experiencias vibrantes y con la energía necesaria para viajar en familia.

Es también un viajero consciente y comprometido con el medio ambiente que, sin renunciar a espacios auténticos de estética, aprecia la artesanía y lo natural.

## PROYECTO

El concepto de la Vitality Haven Concept Room parte del diseño de una "habitación de postal de playa" para 3 perfiles de viajeros distintos y complementarios entre sí. La cama es una barca que flota plácidamente en una cala acogedora, donde baten suavemente las olas, conformando la zona del baño y de cuidado corporal, que se extiende hacia unas dunas de fina arena donde jugar, beber, trabajar o descansar: la zona de estar. Al lado, un pequeño oasis ajardinado, la terraza, para rituales vitales o contemplativos al aire libre.

Un escenario innovador y personalizable según los deseos del usuario. Para crearlo se usa una paleta de materiales cálidos –fuera el metal o el vidrio y sus reflejos–: sólo textiles, texturados, maderas y cerámica rústica. Los colores son los que nos propone la típica postal de una cala mediterránea: las rocas con sus marrones y tostados, la arena con el beige y el ocre, la espuma del mar con tonos blancos, el agua con azul turquesa... Todo bajo un cielo radiante con un sol naranja protector. Al anochecer, la habitación se convierte en un refugio acogedor, con luces suaves y colores tenues: lo que fue un espacio de goce matinal, es ahora un chill-out, lo que sirvió para trabajar en paz, es ahora una mesa bulliciosa para compartir unas copas.

breaking through the greatest challenge

## TRAVELLER'S PROFILE

*The term Vitality Haven is linked to the Silver Traveler and Family Clans archetypes, reflecting the energy and vitality of older adults seeking vibrant experiences and the necessary energy for family travel.*

*It is also a conscious traveler committed to the environment who, without giving up authentic spaces of aesthetics, appreciates craftsmanship and the natural.*

## PROJECT

*The concept of the Vitality Haven Concept Room is based on the design of a "beach postcard room" focused on 3 different but complementary traveller profiles. The bed is like a boat floating peacefully in a cosy cove, surrounded by a shore where the waves gently pound, making up the bathing and body care area, which extends towards some fine sand dunes where you can play, drink, work or rest: the living area. Next to it, a small garden oasis, the terrace, for vital or contemplative outdoor rituals.*

*They offer an innovative scenario that can be customised and used in a unique and changing way according to the user's wishes. To shape it, a palette of warm materials has been used (no metal or glass and its reflections): only textiles, textures, wood and rustic ceramics. The colours are those suggested by the typical postcard of a Mediterranean cove: the rocks with their browns and tans, the sand with beige and ochre, the sea foam with white tones, the water with turquoise blue... All under a radiant sky with a protective orange sun. In the evening, the room becomes a cosy refuge, with soft lights and subdued colours: what was once a space for morning enjoyment is now a chill-out, what was once a place to work in peace is now a bustling table to share a few drinks.*

VITALITY HAVEN

www.capellagarcia.com

# CAPELLA GARCÍA ARQUITECTURA



Estudio dedicado al urbanismo, arquitectura e interiorismo. Fundado en el año 2001 en Barcelona por Juli Capella, Miquel Garcia y Cristina Capella. Se ha ido especializando en el mundo del entretenimiento y la hostelería. Autores de los hoteles Omm, Silken Diagonal e Ibis Meridiana en Barcelona. Han trabajado para la cadena Hotusa diseñando hoteles en Munich, Budapest y Lisboa, y para NH en el Nhow hotel en Lima. Autores de los centros de ocio Heron City en Barcelona y ZigZag en Murcia, de la discoteca Pachá en Vila-seca y la reforma del

Pacha de Ibiza. A partir de 2015 inician una relación con el chef español afincado en Estados Unidos José Andrés, para el diseño de diversos restaurantes, como Jaleo, Minibar, China Chilcano, Fish... en Washington, Puerto Rico, Bahamas, Orlando, Chicago,... y en 2018 diseñan el complejo gastronómico Mercado Little Spain en Nueva York, para José Andrés y los hermanos Ferrán y Albert Adrià.

*Capella Garcia Arquitectura. Studio dedicated to urban planning, architecture and interior design. Founded in*



Deborah Morales  
T. 932651369  
[info@capellaweb.com](mailto:info@capellaweb.com)

*2001 in Barcelona by Juli Capella, Miquel Garcia and Cristina Capella. They have specialised in the world of entertainment and hospitality. Authors of the Omm, Silken Diagonal and Ibis Meridiana hotels in Barcelona. They have worked for the Hotusa chain designing hotels in Munich, Budapest and Lisbon, and for NH designing the Nhow hotel in Lima. Authors of the Heron City leisure centres in Barcelona and ZigZag in Murcia, the Pacha discotheque in Vila-seca and the refurbishment of Pacha in Ibiza. In 2015 they began a relationship with the US-based Spanish chef José Andrés for the design of various restaurants, such as Jaleo, Minibar, China Chilcano, Fish... in Washington, Puerto Rico, Bahamas, Orlando and Chicago, and in 2018 they designed the gastronomic complex Mercado Little Spain in New York, for José Andrés and the brothers Ferran and Albert Adrià.*

the journey of change

ACERCA DE / ABOUT



# SENATOR HOTELS & RESORTS

Senator Hotels & Resorts es grupo hotelero de tradición familiar avalado por más de 55 años de trayectoria. En la actualidad, su porfolio está formado por 36 establecimientos que suman más de 7800 habitaciones repartidas por 23 destinos de Andalucía, Valencia, Madrid, Cataluña, Murcia, las Islas Baleares y República Dominicana. Unos establecimientos ideales para pasar un verano en familia en la playa, satisfacer inquietudes culturales en los centros de las ciudades, o vivir escapadas en pareja especialmente pensada para dos.

*Senator Hotels & Resorts is a hotel group with a family tradition backed by more than 55 years of experience. Currently, their portfolio consists of 36 establishments with a total of more than 7,800 rooms in 23 destinations in Andalusia, Valencia, Madrid, Catalonia, Murcia, the Balearic Islands and the Dominican Republic. These establishments are ideal for spending a summer with the family on the beach, for satisfying cultural interests in the city centres, or for a couple's getaway specially designed for two.*

breaking through the greatest challenge

MARCAS / BRANDS

BASSOLS

BOLON

calma.

CASUAL

CEILICA<sup>+</sup>

DECOSAN • HOTELS

Doccia Group

ECO<sup>2</sup>

Kave Home

gancedo

luxcambra

novoluh

peronda

PORCELANOSA Group

CNC

TRES

Smart

Zennio

También han colaborado  
Also have collaborated

LLURIA

# ECO-JIN CONCEPT RESTAURANT

UDON Asian Food  
CHALLENGE INSPIRED

Francesc Rifé Studio  
PROJECT AUTHOR · PROJECT AUTHOR

## EL PERFIL DEL VIAJERO

**Eco-Jin:** aquél que consume con la sostenibilidad en mente, persiguiendo el impacto social y ambiental positivo en todo momento (Eco-Jin). Al término 'Eco', abreviatura de 'ecología', se le añade el sufijo 'Jin' que en japonés se usa para describir a una persona en su sentido más amplio, por lo que el término 'Eco-Jin' sintetiza claramente los valores de este viajero.

## PROYECTO

El concepto del Eco-Jin Restaurant Concept Room nace del diseño de un restaurante alineado con la estética de una cadena en un espacio reducido. Bajo el encargo de repensar los códigos de diseño de los restaurantes en general y construir un espacio para la cadena de comida asiática UDON, quisimos aprovechar un elemento clásico del diseño, normalmente asociado al hogar, para, paradójicamente, darle un sentido de modernidad al proyecto. A través del uso de persianas venecianas de madera se configura el espacio con fachada y divisiones flexibles. Las características de estas celosías permiten conseguir mucho con muy poco: ritmo, versatilidad y una aguda conexión dentro-fuera.

Se limita el uso de materiales a la madera y al textil que, junto con una iluminación estratégicamente escondida, le brindan intimidad a la atmósfera. La distribución está pensada tanto para el comensal individual como para recibir grupos, es por eso que un gran banco corrido se plantea como solución práctica a la polivalencia que demandan los nuevos espacios de restauración. El esquema general se completa con una barra, que hace las veces de zona de almacenaje, y un reservado con guiños al popular comedor de tatamis japonés. Con el color rojo de esta última sala se busca, sobre todo, transmitir un mensaje renovador y convencer al visitante de que también con elementos tradicionales se puede crear algo muy nuevo.

*breaking through the greatest challenge*

## TRAVELLER'S PROFILE

**Eco-Jin:** user that consumes with sustainability in mind, pursuing a positive social and environmental impact at all times (Eco-Jin). To the term "Eco", short for "ecology", is added the suffix "Jin", which in Japanese is used to describe a person in the broadest sense, so that "Eco-Jin" clearly synthesises the values of this traveller.

## PROJECT

The concept of the Eco-Jin Restaurant Concept Room was born from the design of a restaurant aligned with the aesthetics of a chain in a reduced space. Commissioned to rethink the design codes of restaurants in general and to build a space for the Asian food chain UDON in particular, the studio wanted to take advantage of a classic element of design, normally associated with the home, to paradoxically give a sense of modernity to the project. This concept room with a façade and flexible partitions is configured through the use of wooden Venetian blinds. The characteristics of these lattices make it possible to achieve a lot with very little: rhythm, versatility and a sharp inside-outside connection.

In order not to turn it into a theme restaurant, the use of materials is limited to wood and textiles which, together with strategically hidden lighting, provide an intimate atmosphere. The layout is designed both for individuals and for groups, which is why a large continuous bench is a practical solution to the polyvalence required by the new restaurant spaces. The general layout is completed with a bar, which serves as a storage area, and a reserved area with nods to the popular Japanese tatami dining room. The red colour of this last room is intended, above all, to convey a message of renewal and to convince the visitor that something very new can also be created with traditional elements.

ECO-JIN

www.francescristudio.com

# FRANCESC RIFÉ STUDIO



Interiorista y diseñador industrial, Francesc Rifé (Sant Sadurni d'Anoia, 1969) funda su estudio en Barcelona en 1994. Influenciado por el minimalismo y marcado por una historia familiar ligada a la artesanía, articula toda su obra en torno al orden espacial y a la proporción geométrica. El trabajo interdisciplinar de su estudio incluye proyectos de interiorismo, diseño industrial, arquitectura, creación de conceptos, instalaciones, grafismo y dirección artística. Durante su trayectoria ha obtenido varios premios de diseño como los Contract World Awards, el Red Dot, ICFE Editors Awards, el HIP Award en Chicago, el premio FAD y varios premios ASCER. Su trabajo ha sido ampliamente divulgado en prensa generalista, así como en publicaciones y libros especializados a nivel nacional e internacional. Asimismo, se han editado varios libros que recopilan su obra. Durante años se ha dedicado a la docencia y tiene un papel activo en talleres, congresos y conferencias.

**FRANCESC RIFÉ  
STUDIO**

Francesc Rifé Studio  
T. 93 414 12 88  
[press@francescristudio.com](mailto:press@francescristudio.com)

*Interior and industrial designer, Francesc Rifé (Sant Sadurni d'Anoia, 1969) founded his studio in Barcelona in 1994. Influenced by minimalism and following a familiar tradition linked to craftsmanship, his work focuses on ways of approaching material honesty, spatial order and geometric proportion. The interdisciplinary work of his studio includes interior design projects, industrial design, architecture, concept creation, installations, graphics and art direction. During his career, he has won several design awards such as the Contract World Awards, the Red Dot, ICFE Editors Awards, the HIP Award in Chicago, the FAD Award and several ASCER awards. His work has been widely published in the general press, as well as in specialized publications and books at a national and international level. Likewise, several books have been published that compile his work. Currently, he works as well as leads workshops and conferences.*

*the journey of change*

ACERCA DE / ABOUT

**UDON**  
A S I A N  
F O O D

## UDON Asian Food

UDON abrió su primer restaurante en el barrio del Born de Barcelona en el año 2004. Empezó como un negocio familiar y hoy se ha convertido en un referente en gastronomía asiática de calidad. Su éxito ha hecho que, hoy, UDON cuente con más de 70 restaurantes, presencia en 5 países y más de 850 trabajadores.

UDON recupera el carácter sano, equilibrado y nutritivo de la cocina asiática, una de las más saludables del mundo. Siguiendo una fórmula simple: salud y sabor. Busca que sus clientes disfruten de recetas elaboradas con materias primas frescas de calidad. Y para que todo quede perfecto, prepara siempre sus platos cocinados al momento.

Su carácter innovador y ese paladar inquieto, siempre en busca de nuevos sabores, les ha llevado a ofrecer una carta con más de 40 platos diferentes. Todos inspirados en recetas orientales y elaboradas con ingredientes de calidad.

*UDON opened its first restaurant in the Born district of Barcelona in 2004. It started as a family business and today it has become a benchmark in quality Asian cuisine. Its success has meant that, today, UDON has more than 70 restaurants, presence in 5 countries and more than 850 employees.*

*UDON reclaims the healthy, balanced and nutritious character of Asian cuisine, one of the healthiest in the world. It follows a simple formula: health and flavor. UDON aims for its customers to enjoy recipes made with fresh, high-quality ingredients. And to make sure that everything is just right, its dishes are prepared always cooked to order.*

*The brand's innovative character and that restless palate, always in search of new flavors, has led it to offer a menu with more than 40 different dishes. All inspired by Asian recipes and made with quality ingredients.*

*breaking through the greatest challenge*

MARCAS / BRANDS

Artemide

fama  
solutions

Finsa

gancedo

JUNG

CHIC

ROLS

## The Interiors Living Lab

# INTERIORS XR

interihotel presenta una concept room y un espacio experiencial que podrán ser visitados a través de una tecnología inmersiva de vanguardia que permitirá situar el holograma de los visitantes dentro de diferentes escenas en realidad virtual.

En esta nueva edición del evento se presenta en exclusiva una habitación de hotel piloto de uno de los parques temáticos más importantes del Mediterráneo, así como la versión virtual de uno de los showrooms más icónicos consagrado a la cultura de la luz y sus múltiples facetas funcionales, decorativas y de expresión.

Créditos investigación / Research credits:

wethinkwide  
Futurea  
Interiors Living Lab  
The Modern Kids and Family

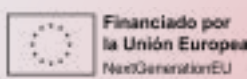
*interihotel presents a concept room and an experiential space that can be visited through cutting-edge immersive technology, allowing the holograms of visitors to be placed within different scenes in virtual reality.*

*In this new edition of the event, an exclusive pilot hotel room from one of the most important Mediterranean theme parks is showcased, as well as the virtual version of one of the most iconic showrooms dedicated to the culture of light and its multiple functional, decorative, and expressive facets.*





Con el soporte tecnológico de



*Interiors XR es una actividad de Interiors Living Lab impulsada por AMBIT.*

Esta actividad está enmarcada en el proyecto PHYGITAT FASE 2, cofinanciado por el Programa de Agrupaciones Empresariales Innovadoras (AEI) del Ministerio de Industria, Comercio y Turismo, en el marco del Plan Nacional de Recuperación, Transformación y Resiliencia (PRTR) y el Programa Next Generation UE.

También cuenta con el apoyo del Fondo Europeo de Desarrollo Regional (FEDER) de la Unión Europea, en el marco del PECT TurisTIC en familia, incluido en el Programa Operativo de Cataluña 2014-2020, Objetivo de inversión en crecimiento y ocupación.

En colaboración con Global Virtual Real Estate (GVRE), con el soporte tecnológico de la Fundación izcat.

*Interiors XR is an activity of Interiors Living Lab driven by AMBIT.*

*This activity is part of the PHYGITAT PHASE 2 project, co-financed by the Innovative Business Associations (AEI) Program of the Ministry of Industry, Commerce, and Tourism, within the framework of the National Plan for Recovery, Transformation, and Resilience (PRTR) and the Next Generation EU Program.*

*It also receives support from the European Regional Development Fund (FEDER) of the European Union, within the framework of the PECT TurisTIC en familia, included in the Catalonia Operational Program 2014-2020, Investment Objective in Growth and Employment.*

*In collaboration with Global Virtual Real Estate (GVRE), with technological support from the izcat Foundation.*

## Materiality in evolution / Design in revolution

por Marisa Santamaría

Researcher, Teacher and Disseminator of Global Trends  
in Design and Architecture, Global Innovation Trends Unit

El avance de los nuevos materiales es inexorable e implacable, y el diseño va a la par, no hay marcha atrás. Los arquitectos y diseñadores más renombrados se han convertido en expertos en nuevos materiales, como estos pioneros: Neri Oxman, Forma Fantasma, Janyne Benyus, Joris Laarman, Amanda Levet, Nendo, Snøhetta, Ellen van Loon...

La incorporación de estos nuevos materiales en proyectos de diseño puede llevar a resultados más innovadores, sostenibles y funcionales. Sin embargo, es esencial considerar las propiedades específicas, limitaciones e impactos ambientales de cada material al tomar decisiones de diseño. Además, mantenerse al tanto de los últimos avances en ciencia de materiales es crucial para los diseñadores que buscan estar a la vanguardia en su campo.

Los nuevos materiales pueden impactar significativamente el proceso de diseño, permitiendo soluciones innovadoras y sostenibles. En el Laboratorio de Futuros que desarrollo en el Politecnico di Milano, POLI.Design, con estudiantes y talentos en diseño y arquitectura de 90 países, nos enfocamos en el avance de los materiales para potenciar sus funciones y aplicaciones. Aquí hay algunos materiales nuevos y emergentes que han estado influyendo en el diseño en los últimos años:

Smart Materials, Graphene, Bioplastics, Nanomaterials, 3D Printing Materials, Biofabricated Materials, Recycled and Upcycled Materials, Aerogels, Transparent Solar Materials, Metallic Foams, Carbon Fiber, Reinforced, Polymers & Hydrogels.

*The advance of new materials is inexorable and relentless, and design is going with it, there is no turning back. The most renowned architects and designers have become experts in new materials, such as these pathfinders: Neri Oxman, Forma Fantasma, Janyne Benyus, Joris Laarman, Amanda Levet, Nendo, Snøhetta, Ellen van Loon.*

*Incorporating these new materials into design projects can lead to more innovative, sustainable, and functional outcomes. However, it's essential to consider the specific properties, limitations, and environmental impacts of each material when making design decisions. Moreover, keeping up with the latest developments in materials science is crucial for designers looking to stay at the forefront of their field.*

*New materials can significantly impact the design process, enabling innovative and sustainable solutions. In the Laboratory of Futures that I develop at the Politecnico di Milano, POLI.Design, with students, design and architecture talents from 90 countries, we focus the advancement of materials on boosting their functions and applications. Here are some new and emerging materials that have been influencing design in recent years:*

*the journey of change*



Las conferencias, debates y conversaciones sobre New Materiality en interihotel contarán con destacados exploradores de materiales, investigadores creativos e innovadores en sus propios proyectos, que implementan nuevos materiales en el desarrollo y procesos de su trabajo.

Analizaremos juntos las consecuencias de la rápida evolución de los materiales y sus aplicaciones, así como el impacto progresivo de los nuevos materiales en su visión constructiva contemporánea, proyectada hacia el futuro inmediato.

*breaking through the greatest challenge*

*The interihotel New Materiality lectures, debates, and conversations, will feature and highlight real explorers of materials, researchers, creative and innovative in their own projects, implementing new materials in the development and processes of their work.*

*We will analyse together, the consequences of the rapid evolution of materials and its applications, and the progressive impact of new materials in their contemporary constructive vision, projected on the immediate future.*

03/

*espacios interihotel  
/ interihotel spaces*



*Los espacios de interihotel son un proyecto de interiorismo en sí mismo. En esta edición están inspirados en el futuro deseable, los nuevos materiales y los conceptos base de sostenibilidad, reutilización y circularidad.*

*AGORA*, espacio de conferencias, escenario principal del evento, es el lugar donde podremos escuchar a nuestros ponentes en apasionadas sesiones sobre el estado del arte del interiorismo y el diseño.

*ATELIER*, espacio de talleres, es un escenario diseñado para trabajar de forma colaborativa, crear con tus propias manos o aprender en masterclasses de extraordinarios profesionales.

Junto a la cafetería hemos creado una zona denominada *LOUNGE* para descansar, trabajar o comer algo. Además este espacio acogerá un escenario denominado diálogos para presentaciones, mesas redondas y dinámicos debates entre profesionales del sector sobre nuevos conceptos, proyectos emergentes o las últimas tendencias globales y de producto.

El *CAFE* es el espacio donde poder tomar un café, trabajar, reunirte o mantener una conversación tranquila.

El *SET DE ENTREVISTAS* es un espacio profesional creado especialmente para entrevistar a los visitantes, ponentes y expositores de interihotel.

En el *STAND DE INTERIHOTEL* podrás informarte sobre todas las actividades del cluster y obtener información sobre la próxima edición de interihotel.

Los proyectos de *Interiors Living Lab*, el laboratorio de innovación de AMBIT, podrán visitarse en dos espacios físicos (una Concept Room y un Concept Restaurant) y una instalación de realidad virtual holográfica.

*New Materiality by IAAC* es un nuevo espacio de exploración material en colaboración con el Institute for Advanced Architecture of Catalonia.

*The interihotel spaces are a project of interior design itself. In this edition they are inspired by a desirable future, new materials and sustainability concepts of reuse and circularity.*

*AGORA, the conference space, the main stage of the event, is where we can listen to our speakers in passionate sessions about the state of the art of interior design and architecture.*

*ATELIER, the workshop space is designed as a collaborative setting, where you can create with your own hands or learn from masterclasses taught by extraordinary professionals.*

*Next to the cafeteria, we have created an area called LOUNGE for resting, working, or having a meal. Additionally, this space will host a stage called "Dialogues" for presentations, panel discussions, and dynamic debates among industry professionals about new concepts, emerging projects, and the latest global trends and products.*

*The CAFE is a space where you can enjoy a coffee, work, have meetings, or engage in quiet conversations.*

*The INTERVIEW SET is a professional space specifically designed for interviewing visitors, speakers, and exhibitors of interihotel.*

*At the INTERIHOTEL STAND, you can gather information about all the cluster's activities and learn about the upcoming edition of interihotel 2024.*

*The Interiors Living Lab projects, AMBIT's innovation laboratory, can be visited in two physical spaces (one concept room & one concept restaurant) and a holographic virtual reality installation.*

*New Materiality by IAAC is a new space for material exploration in collaboration with the Institute for Advanced Architecture of Catalonia.*

## *Principios de diseño sostenible*

En interihotel, la sostenibilidad no es solo una idea, es una realidad presente en cada aspecto del evento. Cada elemento se concibe con el medio ambiente y la responsabilidad social en mente, en respuesta a los desafíos ambientales globales. Se adopta la filosofía de las 5 R: Reflexionar, Reducir, Reutilizar, Reparar y Reciclar para guiar la elección y el tratamiento de los materiales en los stands.

Por ejemplo, la moqueta que utilizamos es completamente reciclada, ofreciendo confort y reduciendo la demanda de recursos naturales. Además, se priorizan materiales sostenibles, como la madera certificada FSC, en la construcción de los stands.

La sostenibilidad se extiende a la belleza de los stands, donde se emplean pinturas ecológicas a base de agua y vinilos 100% libres de PVC. La reutilización es clave, diseñando stands con materiales que pueden reubicarse en futuros eventos. La iluminación LED eficiente y la reducción de soportes gráficos tradicionales en favor de tótems digitales minimizan el consumo de energía y residuos.

Estamos orgullosos de ofrecer fuentes de agua gratuitas al público en todo el evento, eliminando así la necesidad de consumo de botellas de un solo uso. Además, interihotel y la empresa 4forEverything se comprometen a compensar la huella de carbono de principio a fin, respaldando acciones concretas para combatir el cambio climático.

Los eventos sostenibles tienen beneficios éticos, abren nuevos mercados y lideran la lucha contra el cambio climático. Para interihotel, la sostenibilidad no es solo una tendencia, es un compromiso con un futuro más saludable y equilibrado.

## Sustainable design principles

At interihotel, sustainability is not just an idea; it is a reality present in every aspect of the event. Each element is conceived with the environment and social responsibility in mind, in response to global environmental challenges. The philosophy of the 5 Rs is adopted: Reflect, Reduce, Reuse, Repair, and Recycle to guide the choice and treatment of materials in the stands.

For example, the carpet we use is entirely recycled, offering comfort and reducing the demand for natural resources. Furthermore, sustainable materials like FSC-certified wood are prioritized in stand construction. Sustainability extends to the beauty of the stands, where eco-friendly water-based paints and 100% PVC-free vinyl are used. Reusability is key, designing stands with materials that can be repurposed in future events. Energy-efficient LED lighting and the reduction of traditional graphic supports in favor of digital totems minimize energy consumption and waste.

We are proud to offer free water sources to the public throughout the event, thus eliminating the need for single-use bottle consumption. Additionally, interihotel and the company 4forEverything are committed to offsetting the carbon footprint from start to finish, supporting concrete actions to combat climate change.

Sustainable events have ethical benefits, open up new markets, and lead the fight against climate change. For interihotel, sustainability is not just a trend; it is a commitment to a healthier and more balanced future.

## MARCAS COLABORADORAS EN LOS ESPACIOS DE INTERIHOTEL / COLLABORATING BRANDS IN INTERIHOTEL SPACES



Artemide

BAMBÓ BLAU



BLISS  
Citel

BOLON

CASUAL  
HOME & CONTRACT

COSMIC

J&T BCN  
rugs and carpets by jordí maí

Kave Home

kriskadecor

LUXES

MAISONS  
DU MONDE  
BUSINESS

MISTER KARTON

simon

SONAE  
ARAUCO  
Taking wood further

SONO

SPEHO  
ILLUMINATED MIRRORS

Zennio

# HICONTRACT.COM Y LA INSPIRADORA INMERSIÓN ONLINE PARA PROFESIONALES Y MARCAS DEL HOSPITALITY DESIGN

*La comunidad de  
profesionales y marcas  
del hospitality design*

En la vibrante híbrida intersección entre diseño, hospitality y el mundo online, emerge hicontract.com como el rincón en Internet donde las mentes creativas se inspiran para dar vida a proyectos excepcionales. La plataforma es la comunidad promovida por AMBIT Living Spaces Cluster, donde interioristas, arquitectos, promotores de proyectos de hoteles y restaurantes y fabricantes de productos del hábitat encuentran, a golpe de clic, un universo de soluciones y productos para para el interiorismo de hoteles y restaurantes, en perfecta armonía de estética y funcionalidad.

*Más de 160 categorías de  
producto y 650 marcas*

El amplio catálogo de productos y marcas de hicontract.com abarca más de 160 categorías desde mobiliario hasta iluminación, pavimentos y revestimientos, baño y wellness, textiles y domótica, entre otras. Un espacio online convertido en el aliado que impulsa proyectos, en el escaparate excepcional donde las marcas líderes presentan sus creaciones y ofrecen a diseñadores la oportunidad de descubrir soluciones transformadoras para sus proyectos hospitality.

*the journey of change*



*Más de 370 proyectos y casos de estudio de diseño de hoteles y restaurantes*

Desde lujosos hoteles hasta acogedores restaurantes, cada proyecto cuenta una historia única. La sección es una ventana a la creatividad a través de los proyectos de los estudios que están a la vanguardia creativa del hospitality design. Un lugar donde interioristas tienen la oportunidad de compartir sus creaciones con una amplia audiencia y establecer conexiones valiosas en el mundo del hospitality.



*Una audiencia apasionada y comprometida con más de 50.000 suscripciones*

hicontract.com es más que un portal informativo, es un ecosistema interactivo donde se crean conexiones entre promotores, interioristas y marcas, cuyo nexo es el proyecto. A través de su newsletter quincenal, con más de 50.000 suscriptores, ofrece la oportunidad única de posicionar las marcas e interioristas en el epicentro de la conversación, llegando a un público objetivo formado por interioristas, arquitectos, promotores, decisores de proyectos hospitality. Así pues, la plataforma conecta con una audiencia apasionada y comprometida, ayudando a crear conciencia a marcas y estudios de diseño, convirtiéndoles en verdaderos protagonistas de las entrevistas, talks online, estudios de caso y proyectos hospitality.

*the journey of change*

*El himagazine ofrece una visión 360º del mundo del hospitality design*

El himagazine es el alma de hicontract.com. A través de inspiradores contenidos, transporta a sus lectores a un mundo de historias fascinantes. Desde estudios de caso inspiradores hasta charlas motivadoras, himagazine ofrece una inmersión completa en el universo del hospitality design. La sección incluye, además, actualidad, tendencias, entrevistas exclusivas con las personas imprescindibles del sector y, sobre todo, inspiración para aquellos que buscan estar a la vanguardia del diseño.

*La comunidad que inspira, crea conexiones y da visibilidad al sector*

Hoteleros, profesionales en cadenas hoteleras y en grupos de restauración, amantes del diseño, encuentran en hicontract.com al socio perfecto para convertir visiones en realidad. Cada proyecto es único, con necesidades específicas de soluciones, productos y marcas que se alineen con los requerimientos funcionales y estéticos del espacio a crear. En la plataforma encuentran soluciones que les ayudan a conectar el establecimiento con sus públicos, a través de experiencias memorables.

La plataforma es una paleta en blanco donde quienes dan vida a hoteles y restaurantes pueden plasmar sus conceptos creativos más vanguardistas o atemporales. Un lugar donde los visionarios encuentran un terreno fértil para sus ideas y donde dar libertad a su parte más creativa. Un lugar donde encontrar las soluciones de interiorismo funcionales y estéticas que conectan el diseño del espacio con la narrativa del proyecto.



*breaking through the greatest challenge*

# HICONTRACT.COM AND THE INSPIRING ONLINE IMMERSION FOR PROFESSIONALS AND BRANDS IN HOSPITALITY DESIGN

*The community of professionals and brands in hospitality design*

*At the vibrant hybrid intersection between design, hospitality, and the online world, hicontract.com emerges as the corner of the Internet where creative minds are inspired to bring exceptional projects to life. The platform is the community promoted by AMBIT*

*Living Spaces Cluster, where interior designers, architects, hotel and restaurant project developers and habitat product manufacturers are able to find, through just a click, a universe of solutions and products for hotel and restaurant interior design, in perfect harmony of aesthetics and functionality.*

*“More than 160 product categories and 650 brands”*

*The extensive product and brand catalog of hicontract.com covers more than 160 categories, ranging from furniture to lighting, flooring and wall coverings, bathroom and wellness, textiles and home automation, among others. An online space transformed into an ally that drives projects into an exceptional showcase where leading brands present their creations and offer designers the opportunity to discover transformative solutions for their hospitality projects.*

*More than 370 hotel and restaurant design projects and case studies*

*From luxurious hotels to cozy restaurants, each project tells a unique story. The platform is a window into creativity through the projects of studios that are at the creative forefront of hospitality design. A place where interior designers have the opportunity to share their creations with a broad audience and establish valuable connections in the world of hospitality.*



*A passionate and engaged audience with over 50,000 subscriptions*

*hicontract.com is more than an informative portal; it is an interactive ecosystem where connections are forged among developers, interior designers, and brands, all linked by the project. Through its bi-weekly newsletter, with over 50,000 subscribers, it provides the unique opportunity to position brands and interior designers at the center of the conversation, reaching a target audience comprised of interior designers, architects, project developers, and decision-makers in the hospitality industry. Therefore, the platform connects with a passionate and engaged audience, helping to raise awareness for brands and design studios, turning them into true main characters of interviews, online talks, case studies, and hospitality projects.*

*the journey of change*

*The himagazine provides a 360-degrees view of the world of hospitality design*

*The himagazine is the heart of hicontract.com. Through inspiring content, it brings its readers to a world of fascinating stories. From inspiring case studies to motivating talks, himagazine offers a comprehensive immersion into the universe of hospitality design. The section also includes current issues, trends, exclusive interviews with key figures in the industry, and, above all, inspiration for those looking to stay at the forefront of design.*

*The community that inspires, creates connections, and provides visibility to the sector*

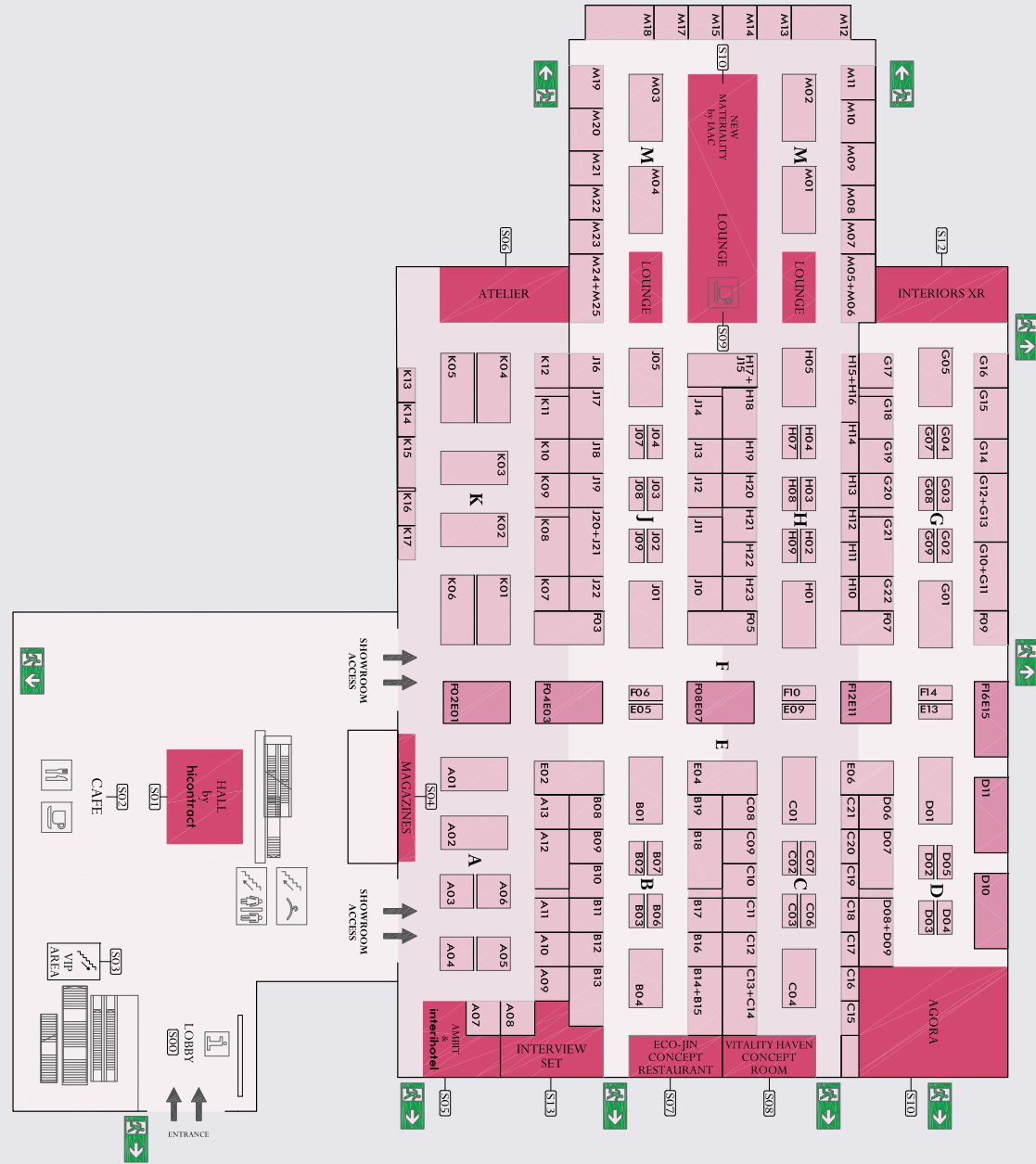
*Hoteliers, professionals in hotel chains and restaurant groups, and design enthusiasts, find in hicontract.com the perfect partner to turn visions into reality. Each project is unique, with specific needs for solutions, products, and brands that align with the functional and aesthetic requirements of the space to be created. On the platform, they find solutions that help them connect their establishment with their audiences, through memorable experiences. The platform is a blank canvas where those who bring hotels and restaurants to life can express their most cutting-edge or timeless creative concepts. A place where visionaries find fertile ground for their ideas and where they can unleash their creative side. A place to discover functional and aesthetic interior design solutions that connect the space's design with the project's narrative.*



*breaking through the greatest challenge*

04/

*las marcas / the brands*



# ÍNDICE INDEX

#

2BEDS	M10	106
-------	-----	-----

A

ACQUABELLA	J20+J21	106
ACRISTALIA	M03	106
ACTIU	So2 - So3 - S10	107
ADICO	A02	107
AGORA	Jo9	107
AKABA	Bo4	108
ALARWOOL	Bo8	108
ALCOMOBI	Mo7	108
ALUTEC	F14	109
AMS - LEATHER & TEXTILES	A11	109
APOLANA CONTRACT	B14+B15	109
ARTE&TELA	H21	110
ARTEMIDE	H10	110
ARTSER	C12	110
ATMOSPHERA	Ho7	111
ÀUREA MATERIA	Co6	111

B

BAMBO BLAU	K05	111
BARIPERFIL	F05	112
BASSOLS 1790	Go1	112
BATYLINE	Bo7	112
BELTÀ & FRAJUMAR	F07	113
BEST WOOL	Co9	113
BLISS	Jo2	113
BOLON	K12	114
BUIT. VALENCIA	J19	114
BUTSIR	Ko2	114

C

CALMA	Do2	115
CARMELA MARTI DECORACIÓN	K10	115
CASUAL HOME&CONTRACT	F12E11	115
CEILICA	Ko8	116
CORBETTA	Go9	116
COSMIC	Ao7	116
COVERLAM	Mo5+Mo6	117
CREATE COLLECTIONS	A10	117
CREATE	M17	117
CRISAL DECORACIÓN	Go5	118
CRUZ	Ko1	118
CUMELLAS	C21	118

D

DECOSAN	G21	119
DESTINY DECOR	Jo8	119
DOCCIA GROUP	H17+J15	119
DOI	Ho2	120
DÓSFER	C18	120
DOSY2	Go4	120
DRIGANI	Ko3	121
DVELAS	Ho3	121

## E

ECOCERO	Do6	121
ELASTRON GROUP	A05	122
ELEMENTI	J13	122
EQUIPE	H13	122
ESCALERAS BALAGUER	G03	123
ESPACIO ARTEX	H15+H1	123
ESSENTHIA CONTRACT	D11	123
ESTILUZ	Mo4	124

## F

FAMA SOLUTIONS	E02	124
FAMBUENA	A08	124
FANEUROPE	G14	125
FARRÁS HOME	Jo3	125
FELPUDORENT	Bo2	125
FENABEL-THE HEART OF SEATING	A04	126
FINSA	Do8+Do9	126
FRANCISCO SEGARRA	J14	126

## G

GAD	Co2	127
GALEFUSION	Bo6	127
GANCEDO	A13	127
GANDIA BLASCO	Jo5	128
GERMANS ADROVER	K11	128
GLAMORA	G16	128
GRATO	F03	129
GROSFILLEX EXPERT	Ho1	129
GROUPE GM-AMENITIES EXCLUSIVOS	J10	129

## H

HELAREA FINE ART	Do4	130
HIDROBOX	B16	130
HORTALIA CONTRACT	K09	130

## I

IHM GROUP	M18	131
ILEXPA CUSTOM LIGHTING	H11	131
INDIANA DESIGN	Co7	131
INFLOOR-GIRLON	M13	132
INNOVUS BY SONAE ARAUCO	E04	132
INTERFACE	Do5	132
IRSAP	B110	133

## J

J&T BCN	E09	133
J. GORBE	K16	133
JACOB DELAFON	H22	134
JJOSEPHSON CONTRACT WALLCOVERINGSB19		134
JUNG	D10	134

## K

KÄHRS	J22	135
KAUDEX	C11	135
KAVE HOME	Fo2E01	135
KOMOOM	Co3	136
KP	G22	136
KRISKADECOR	So5 - So9	136
KRONOSPAN	J17	137
KUBO	B133	137

## L

LDK LIVING OUTDOORS	G15	137
LG TAPIZADOS	B10	138
LIVSROOM BY ICH	K15	138
LOBSTER'S DAY	Co1	138
LUXCAMBRA	Fo6	139
LUXES	H185	139

## M

MADE DESIGN	A03	139
MAISONS DU MONDE BUSINESS	Fo4E03	140
MARINISA	Go7	140
MATERIAL BANK	Ho4	140
MEGABLOK	M22	141
MERAKI	Go2	141
MIKMAX	G10+G11	141
MILLBOARD BY TRMTARIMADER	K17	142
MISTER KARTON	Do3	142
MITTOS CONTRACT	A12	142
MOBLIBERICA	Jo1	143
MODELEC	C10	143
MOPAL	G20	143
MORE CONTRACT	B12	144
MUESCO	G19	144
MUSOLA	Jo19	144

## N

NAKIDE CONTRACT	Ko1	145
NOBILI	J18	145
NOVOLUX LIGHTING	Bo9	145
NTGRATE	M11	146

## O

OLIVARI	E13	146
OMNITEC SYSTEMS	Jo4	146

## P

PANELPIEDRA	Ko4	147
PAPIOL ALFOMBRAS	B17	147
PARADOR	G18	147
PÉRGOLA BIOCLIMÁTICA DURMI	Fo9	148
PERONDA	J14	148
PERSEO BY BTV	C15	148
PLUS COVER	H20	149
PORCELANOSA GRUPO	Fo8E07	149
PUJOL ILUMINACION	Bo15	149

## Q

QUERÀMIC	J12	150
----------	-----	-----

## R

RAMONSOLER	A01	150
RAVAK	J12	150
RELAX COLCHONES	H19	151
RENOVEDUCH	Ho9	151
RESUINSA	K10	151
REVESTIMIENTO VINÍLICO	K13	152
RIEL CHYC	Ko7	152
ROCA TILES	H12	152
ROCED	C16	153
ROLS CARPETS	E05	153
RÓTULOS MARCOS	C17	153

## S

SAHECO	Do7	154
SCHLÜTER-SYSTEMS	H23	154
SF COLLECTION	Go8	154
SIESTA EXCLUSIVE	Ko9	155
SILLALFARO CONTRACT	Do1	155
SIMES	Co8	155
SIMON	F16E15	156
SLATE-LITE	C19	156
SLV	K14	156
SMART	G10+G11	157
SOFFITTI PELLI BY MARIANO FARRUGIA	B18	157
SOLECO DOORS	C20	157
SONO	M19	158
SONPURA	Mo1	158
SONTE	M24+M25	158
SPEHO	Ko6	159
STELLA RUBINETTERIE	H14	159
STUDIO ESENCIAL	M12	159
SUPRATLEX	A09	160

## T

TALENTI	Ho5	160
TAU CERÁMICA	J11	160
TECHNAL	Bo3	161
TECSOLED	G17	161
TEGAR	B13	161
TENUUEE	G12+G13	162
TERNO SCORREVOLI	Jo7	162
TESA ASSA ABLOY	J16	162
TEXATHENEA	M20	163
TEXFEL	Co4	163
TEXTIL OLIUS	Co4	163
TOPCIMENT	C13+C14	164
TOTO BY MIO	M23	164
TRES GRIFERÍA	Ao6	164

## V

VINCENT SHEPPARD	Ho8	165
VIVA LIGHTING	F10	165
VRANDED HAUS	Mo8	165

## W

WALARUGS	M13	166
----------	-----	-----

## Z

ZENNIO	E06	166
ZINTRA ACOUSTIC SOLUTIONS	B19	166



## 2BEDS

2BED2.COM

Mobiliario para albergues, hoteles, campamentos, residencias...

Furniture for hostels, hotels, camps, residences...

C/ Roberto Novoa Santos, 11  
Parque empresarial As Gándaras  
Lugo, España

STAND **M10**



Javier Balboa  
+34 637 298 136  
[info@2bed2.com](mailto:info@2bed2.com)

**S02-S03-S10**



## ACTIU

ACTIU.COM/ES

Actiu es el resultado de 50 años de experiencia fabricando mobiliario, evolucionando constantemente con diseños innovadores y sostenibles premiados en todo el mundo.

Actiu is the result of 50 years of experience manufacturing furniture, constantly evolving with innovative and sustainable designs awarded all over the world.

Autovia CV-80, salida Onil  
Parq. Tecnológico Actiu  
Castalla, España



Lina Giménez  
+34 669 485 937  
[lina.jimenez@actiu.com](mailto:lina.jimenez@actiu.com)



## ACQUABELLA

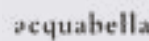
ACQUABELLA.COM

Acquabella presenta un concepto decorativo de vanguardia que permite a los clientes diseñar su baño bajo los más altos estándares de calidad e innovación.

Acquabella presents an avant-garde decorative concept that allows customers to design their bathroom under the highest standards of quality and innovation.

C/ C. parcela 1201  
Pol. Ind. Belcaire  
Vall d'Uixò, España

STAND **J20+J21**



Ignacio Traver  
+34 638 106 897  
[i.traver@construplas.com](mailto:i.traver@construplas.com)



## ADICO

ADICO.PT

Fabricante de mobiliario metálico portugués, para uso contract con un compromiso enfocado en el diseño, ergonomía, confortable y durable, con alto valor ecológico.

Portuguese metal furniture manufacturer, for contract use with a commitment focused on design, ergonomics, comfortable and durable, with a very ecological value.

Rua Comend. Adelino Dias Costa, 74  
Avanca, Portugal

STAND **A02**



Daniela Gomes  
+351 925 979 525  
[daniela.gomes@adico.pt](mailto:daniela.gomes@adico.pt)



## ACRISTALIA

ACRISTALIA.COM

Acrystalia diseña, fabrica y distribuye cerramientos de cristal: cortinas de cristal, techo móvil de cristal, pérgolas bioclimáticas, etc.

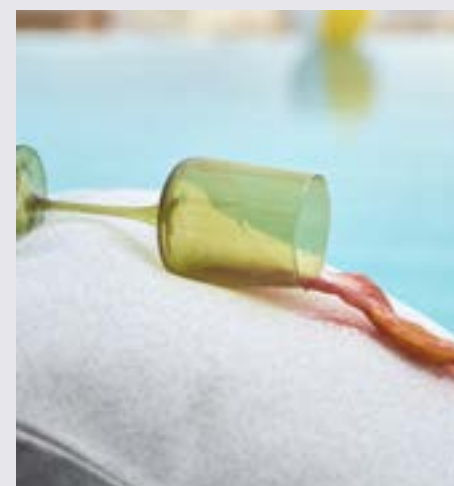
Acrystalia designs, manufactures, and distributes glazing solutions such as frameless glazing systems, sliding glass roofs, bioclimatic pergolas, etc.

C/ Santa Laura, 9  
Mijas Costa, Españ

STAND **M03**



Alba Castillo  
952 198 752  
[acastillo@acristalia.com](mailto:acastillo@acristalia.com)



## AGORA

AGORAFABRICS.COM

Agora es una marca de tejidos outdoor de alta gama para decoración y tapicería.

Agora is a brand of high-end outdoor fabrics for decoration and upholstery.

Ctra. Pla de Sta. Maria, S/N  
El Pont d'Armentera, España

STAND **J09**



David Lomeña  
+34 669 459 953  
[dlomena@agorafabrics.com](mailto:dlomena@agorafabrics.com)

STAND **B04**

## AKABA

## AKABA

AKABA.NET

Fabricante de mobiliario que busca el encuentro social empezando por el individuo. Mobiliario para espacios de dimensión humana que invitan a relacionarse.

Manufacturer of furniture that seeks social encounter starting with the individual. Furniture for spaces with a human dimension that invite people to create as a team.

C/ Del censal, 39 (Apdo. Correos 14)  
Pol. Ind. Norte  
Alginet. España

+34 943 372 211  
[akaba@akaba.com](mailto:akaba@akaba.com)



STAND **B08**

## ALARWOOL

## alarwool

ALARWOOL.COM

Más de 40 años de experiencia fabricando moquetas y alfombras tejidas a medida. Su compromiso con el diseño, la calidad, un alto nivel de servicio al cliente y precios competitivos.

More than 40 years of experience producing custom made woven carpets and rugs. Their commitment to design, quality, a high level of customer service and competitive pricing.

Avda. Pedernales, 44  
Burgos. España

Raul Martínez  
+34 695 627 408  
[rmartinez@alarwool.com](mailto:rmartinez@alarwool.com)



STAND **M07**

## ALCOMOBI



ALCOMOBI.COM

Alcomobi es una fábrica de muebles que se adapta a cada proyecto, ofreciendo el servicio completo desde la medición, fabricación e instalación del mobiliario.

Alcomobi is a furniture factory that is tailored to each project by offering the full service from measurement or manufacturing, till installation the furniture at work.

Pol. Ind. El Royal III, Ao  
Alginet. España

Ana Féllez  
+34 978 841 027  
[afelez@alcomobi.com](mailto:afelez@alcomobi.com)



STAND **F14**

## ALUTEC



ALUTEC.ES

Empresa de referencia en el sector del mobiliario para hostelería desde 1987. Diseñan y fabrican con responsabilidad social e innovan para un mundo más sostenible.

Reference company in the furniture sector for hospitality since 1987. They design and manufacture with social responsibility and innovate for a more sustainable world.

Av. Egara, 52  
Sant Quirze del Vallés. España

+34 937 470 910  
[alutec@alutec.es](mailto:alutec@alutec.es)



STAND **A11**

## AMS - LEATHER & TEXTILES



AMS.COMPANY

Pieles y tejidos para hoteles, cruceros, hospitales y restaurantes.

Leather & Textiles for hospitality, cruises, hospital and restaurant.

Via Rota dos Móveis I N° 505  
Gandra. Portugal

Abel Silva  
+351 919 628 808  
[abel@ams.company](mailto:abel@ams.company)



STAND **B14+B15**

## APOLANA CONTRACT



APOLANACONTRACT.COM

Profesionales del sector del mueble y la iluminación. Dan vida a ideas y proyectos, adaptándonos a toda clase de instalaciones.

Professionals in the furniture and lighting sector. They bring ideas and projects to life, adapting to all kinds of installations.

C/ Borjas Blancas, 4  
Alicante. España

Esmeralda Juan  
+34 965 284 222  
[info@apolanacontract.com](mailto:info@apolanacontract.com)





## ARTE&TELA

ARTEYTELA.COM

Arte&Tela ofrece múltiples soluciones para decorar espacios mejorando el aspecto y la funcionalidad. Textiles técnicos tensados y vinilos ecológicos en paredes, techos y cristal.

Arte&Tela offers multiple solutions to decorate spaces, improving appearance and functionality. Stretched technical textiles and ecological vinyls on walls, ceilings and glass.

C/ Formación, 4 - Nave 4  
Pol. Ind. Los Olivos  
Getafe. España

Oscar Estrada  
+34 695 197 728  
[oscar@arteytela.com](mailto:oscar@arteytela.com)

### STAND H10

## ARTEMIDE

ARTEMIDE.COM

Artemide destaca por su filosofía "The Human & Responsible Light". Las lámparas de Artemide están consideradas iconos del diseño contemporáneo.

Artemide stands out for its philosophy "The Human & Responsible Light". Arrtemide lamps are considered icons of contemporary design.

C/ Vico 12-18  
Barcelona. España

Yolanda Plasencia  
+34 625 588 216  
[yolanda@artemide.es](mailto:yolanda@artemide.es)

### STAND C12

## ARTSER

ARTSER.ES

Artser es una empresa que nace hace más de 30 años, especializada en señalización de todo tipo, su diseño y la impresión digital. Wayfinding personalizado.

Artser is a company that was born more than 30 years ago. Specialized in signage of all kinds, its design and digital printing. Custom wayfinding.

C/ Laureà Miró, 375-377. Nave 5  
Pol. Ind. El Pla  
Sant. Feliu de Llobregat. España

Angel Sanchez  
+34 650 272 868  
[angel@artser.net](mailto:angel@artser.net)

*the journey of change*



## ATMOSPHERA

ATMOSPHERAITALY.COM

Soul of Outdoor. Lider italiano en diseño y producción de muebles de exterior atemporales.

Soul of Outdoor. Italian leader in design and production of timeless outdoor furniture.

Via Cesare Battisti, 53  
Limena. Italy

Federico Viscovich  
+39 049 8657045  
[fv@atmospheraitaly.com](mailto:fv@atmospheraitaly.com)

### STAND Co6

## ÁUREA MATERIA

AUREAMATERIA.COM

Suministro de piedra natural para la arquitectura.

Natural stone supply for architecture.

Av. Ferrandis Salvador, 24  
Benicàssim. España

Victor Dols  
+34 667 580 169  
[victordolsalonsoso@gmail.com](mailto:victordolsalonsoso@gmail.com)

### STAND Ko5

## BAMBO BLAU

BAMBOBLAU.COM

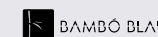
Bambó Blau son especialistas en mobiliario para el sector Contract. Fabrican y distribuyen mobiliario de calidad pensado para un uso intenso.

Bambó Blau are specialists in furniture for the Contract sector. They manufacture and distribute quality furniture, designed for intensive use.

C/ França, 25  
Pol. Ind Can Ferrer II  
Sant Sadurn d'Anoia. España

Nuria Costa  
+34 938 183 901  
[nuria@bamboblau.com](mailto:nuria@bamboblau.com)

*breaking through the greatest challenge*



STAND **F05**

## BARIPERFIL



BARIPERFIL.ES

Bariperfil es un fabricante y distribuidor de pavimentos ligeros, revestimientos de pared y otras soluciones decorativos para interiores.

Bariperfil is a manufacturer and distributor of flooring, wall panelling and other decorative solutions for interiors.

C.º Frailes, S/N  
Santa Bárbara. España

Manuel Forero  
+34 977 718 000  
[mforero@bariperfil.es](mailto:mforero@bariperfil.es)



STAND **G01**

## BASSOLS 1790



BASSOLS.ES

Bassols crea textiles premium desde 1790 con una visión innovadora. La marca acerca un universo de sensaciones a través de sus creaciones para hogar y hostelería.

Since 1790, Bassols has been creating premium textiles with an innovative vision. The brand brings a universe of sensations through its home, hotel, and restaurant creations.

C/ Tambor del Bruc  
Sant Joan Despí. España

Ertý Gaya  
+34 616 240 882  
[erty.gaya@bassols.es](mailto:erty.gaya@bassols.es)



STAND **B07**

## BATYLINE



SERGEFERRARI.COM

En sling o en tapicería, los tejidos Batyline visten el mobiliario indoor y outdoor. Resistencia - Durabilidad - Facilidad de mantenimiento.

For sling or upholstery applications, Batyline fabrics are used for indoor or outdoor furniture. Resistance - Durability - Easy maintenance.

ZI de la Tour du Pin  
Saint Jean de Soudain. France

Juan-Manuel Casas  
+34 678 476 117  
[juan-manuel.casas@sergeferrari.com](mailto:juan-manuel.casas@sergeferrari.com)



*the journey of change*

STAND **F07**

## BELTÁ FRAJUMAR



BELTAFRAJUMAR.COM

Fabricante de mobiliario y tapizado para hoteles. Donde el producto mantiene una relación de armonía con lo que le rodea y los lugares donde se usa.

Manufacturer of furniture and upholstery for hotels. Where the product maintains a harmonious relationship with everything that surrounds it.

C/ Poeta Fco. Antonio Jiménez, 68  
Yecla. España

Jorge Juan  
+34 968 719 111  
[jorge@beltafrajumar.com](mailto:jorge@beltafrajumar.com)



STAND **C09**

## BEST WOOL



BESTWOOLCARPETS.COM

Best Wool, conocida por su creatividad e innovador design thinking, ha estado fabricando alfombras y moquetas de lana para personas que aprecian la calidad de la naturaleza.

Best Wool, known for its creativity and innovative design thinking, has been manufacturing woollen carpets and rugs for people who appreciate nature's quality.

C/ París, 174  
Barcelona. España

+34 934 107 441  
[info@alfombrasbsb.com](mailto:info@alfombrasbsb.com)



STAND **J02**

## BLISS CITEL



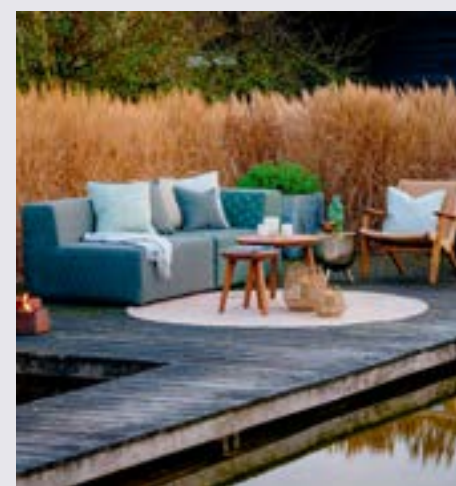
BLISSCITEL.COM

BLISS Citel es una marca de tejidos 100% acrílicos tintados en masa de alta calidad para exterior e interior.

BLISS Citel is a brand of high quality 100% solution dyed acrylic fabrics for outdoor and indoor use.

C/ dels Filadors, 35  
Sabadell. España

Jorge Camps  
+34 607 644 209  
[jorge.camps@citeles.com](mailto:jorge.camps@citeles.com)



*breaking through the greatest challenge*



## BOLON

BOLON.COM/ES

Marca sueca de suelos de vinilo tejido y alfombras de calidad suprema. Líder en innovación, diseño y sostenibilidad desde 1949.

Swedish brand of premium quality woven vinyl flooring and rugs. Leader in innovation, design and sustainability since 1949.

C/ Sant Llorenç, 30  
Sant Feliu de Llobregat. España

Antoni Gil  
+34 659 618 618  
antoni.bolon@knut.com

STAND K12

## BOLON



## BUIT. VALENCIA

BUITVALENCIA.COM

Buit es una marca de Cerámica de Autor que produce diseños con una vocación clara: implementar el arte, la arquitectura y el diseño en los revestimientos cerámicos.

Buit is a 'Cerámica de Autor' brand, which produces designs with a clear vocation: to implement art, architecture and design in ceramic wall tiles.

Bajo izquierda  
Pl. de la Estación, 4  
L' Eliana. España

Xavier Lledó  
+34 655 405 121  
sales@buitvalencia.com

STAND J19

## buit.



## BUTSIR

BUTSIR.COM

Transformando jardines y terrazas en el lugar más acogedor. La magia y la calidez del fuego, sin humo ni cenizas.

Turning gardens and terraces into the coziest place. The magic and warmth of fire, without smoke or ashes.

Ctra. CV-11, Km 2.7  
Traiguera. España

Roser Pascual  
+34 936 620 680  
rpascual@butsir.com

STAND K02

## DESDE 1960 BUTSIR



## CALMA

CALMAOUTDOOR.COM

Sin paredes, sin reloj, sin wifi, con Calma. Outdoor Furniture.

No walls, no clock, no wifi, just Calma. Outdoor Furniture.

Avda. Europa  
Pol. Ind. Empordà Internacional  
Vilamalla. España

Tomás Bunes  
+34 972 527 089  
tomas@calmaoutdoor.com

STAND D02

## calma.



## CARMELA MARTÍ DECORACIÓN

CARMELAMARTI.COM

Carmela Martí ofrece un servicio de equipamiento de productos textiles decorativos para proyectos hoteleros.

Carmela Martí offers an equipment service of decorative textile products set up for the contract sector.

Local 7  
Av. Mare Nostrum, 50-1  
Alboraya. España

Carmela Martí  
+34 660 779 673  
proyectos@carmelamarti.com

STAND K10

## CARMELA + MARTÍ DECORACIÓN



## CASUAL HOME & CONTRACT

CASUALSOLUTIONS.ES

Casual es un fabricante de muebles orientado al sector home y contract que ofrece diseños totalmente personalizables y soluciones para mentes creadoras.

Casual is a national manufacturer of home and contract furniture offering fully custom designs and workshop solutions for creative minds.

C/ Miguel Servet, 21  
Pol. Ind. Las Teresas  
Yecla. España

Carlos J. Ortiz  
+34 623 431 350  
ventas@casualsolutions.es

STAND F12E11

## CASUAL HOME & CONTRACT



## CEILICA

STAND **Ko8**  
CEILICA<sup>+</sup>

CEILICA.COM

Soluciones decorativas personalizadas mediante sistemas tensados, vegetación preservada e iluminación.

Decorative solutions based on customized stretched ceiling & walls, preserved vegetation and lighting design.

Av. Espioca, 13  
Silla, España

+34 960 713 818  
[comercial@ceilica.com](mailto:comercial@ceilica.com)



## CORBETTA

STAND **G09**  
**corbetta**

CORBETTASALVATORE.COM

Fabricantes desde 1958 especializados en mobiliario contract. Sillas, mesas para interior y exterior. Todos los productos 100% fabricados en Italia.

Manufacturers since 1958 of furniture contract market. Chairs, tables for indoor & outdoor. Products 100% made in Italy.

Viale Lombardia, 18  
Molteno (LC), Italy

Xavier Giménez  
+34 615 623 677  
[xavier@naxaline.com](mailto:xavier@naxaline.com)



## COSMIC

STAND **A07**  
COSMIC

ICOSMIC.COM/ES

Cosmic innova con diseños depurados, más allá de lo que se espera de una pieza para el baño, anticipándose a las tendencias.

Cosmic innovates with refined designs, beyond what is expected of a piece for the bathroom, anticipating trends.

C/ Esqueis, S/N - Local 1  
Pol. Ind. Can Barri  
Bigues i Riells, España

Rosa Carné  
+34 679 164 333  
[rosa.carne@icosmic.com](mailto:rosa.carne@icosmic.com)

*the journey of change*



## COVERLAM

STAND **Mo5•Mo6**  
COVERLAM  
TECHNICAL STONE

COVERLAMBYGRESANIA.COM

Láminas de gran formato y reducido espesor. Elevadas prestaciones técnicas para cualquier superficie.

Slab of large dimensions and reduced thickness. High technical performance for any surface.

Ctra. CV 16, Km. 2.2  
Castellón, España

Joan Piella  
+34 607 852 663  
[jpiella@grespania.com](mailto:jpiella@grespania.com)



## CREATE COLLECTIONS

STAND **A10**  
CRE  
ARTE  
COLLECTIONS

CREATECOLLECTIONS.COM

Marca especializada en la fabricación de mobiliario tapizado de alta decoración.

Brand specialised in the manufacturing of high-decoration upholstered furniture.

C/ F - Nave 8  
Pol. Ind. Pont-Xetmar  
Cornella de Terri, España

+34 972 594 585  
[create@createcollections.com](mailto:create@createcollections.com)



## CREATE

STAND **M17**  
CREATE

CREATE-STORE.COM

Create cree en que las cosas que nos rodean influyen en nuestra visión del mundo. Por ese motivo, crea objetos funcionales y bonitos que acompañan en el día a día.

Create believes that the things around us influence how we see the world. That's why it creates functional and beautiful objects that accompany day to day.

Pol. Ind. 4, P18  
Beniarjó, España

Carlota Ramírez  
+34 674 342 169  
[business@create-store.com](mailto:business@create-store.com)

*breaking through the greatest challenge*



## CRISAL DECORACIÓN

CRISALDECORACION.COM

Empresa dedicada al comercio al por mayor de mobiliario e iluminación de diseño para interior y exterior. Sector Residencial y contract.

Company dedicated to the wholesale trade of furniture and designer lighting for indoor and outdoor. Residential Sector and contract.

C/ París, 31  
Pol. Ind. San Luis  
Málaga. España

+34 952 040 038  
[info@crisaldecoracion.com](mailto:info@crisaldecoracion.com)

STAND G05  
**Crisal**  
DECORACIÓN



## CRUZ

CRUZSL.NET

Cruz lleva más de 45 años diseñando y fabricando vitrinas refrigeradas y mobiliario a medida para alimentación, restauración y hotelería.

Cruz has been designing and manufacturing custom refrigerated display cases and furniture for the food, restaurant, and hospitality industries for over 45 years.

C/ Indústria, 9  
Pol. Ind. Las Pedreras  
Montgat. España

Rafael Cruz  
+34 934 650 965  
[cruzsl@cruzsl.net](mailto:cruzsl@cruzsl.net)

STAND K01  
**CRUZ**



## CUMELLAS

FRANCISOCUMELLAS.ES

Desde 1992, Cumellas diseña y elabora alfombras artesanales hechas a medida a partir de materiales naturales y sostenibles.

Since 1992, Cumellas designs and develops handcrafted bespoke rugs from natural and sustainable materials.

C.º Can Calders, 16  
Sant Cugat del Vallès. España

Josep Hill  
+34 932 007 173  
[comercial@franciscocumellas.es](mailto:comercial@franciscocumellas.es)  
[franciscocumellas.es](http://franciscocumellas.es)

STAND C21  
**Cumellas**

*the journey of change*



## DECOSAN

DECOSAN.COM

Especialista en la fabricación de mobiliario de baño y complementos, pertenece a Nofer Brand Group. Una extensa gama de encimeras, lavabos, espejos e iluminación.

Company specialized in the manufacture of bathroom furniture, it belongs to the Nofer Brand Group. It offers an extensive range of countertops, sinks, mirrors and lighting.

C/ Laureà Miró, 385-387  
Pol. Ind. El Pla  
Sant Feliu de Llobregat. España

Anna Cester  
+34 699 14 27 36  
[acester@decosan.com](mailto:acester@decosan.com)

STAND G21  
**DECOSAN** • NOFER



## DESTINY DECOR

DESTINYDECOR.ES

Destiny Decor eleva espacios con pasión. Ofrece innovadoras colecciones textiles específicas para el sector contract, inspirando diseño y seguridad.

Destiny Decor elevates spaces with passion. It offers innovative textile collections specific to the contract sector, inspiring design and security.

C/ Francisco Laporta, 16  
Muro de Alcoy. España

Jose Valls  
+34 966 541 208  
[pvalls@destinydecor.es](mailto:pvalls@destinydecor.es)

STAND J08  
**destiny**  
DECOR



## DOCCIA GROUP

DOCCIAGROUP.COM

Fabricante nacional con mas de 25 años de experiencia en el sector del baño.

Spanish manufacturer with more than 25 years of experience in the bathroom furniture

Pol. Ind. San Nicolás Uno, 34  
Alcalá de Guadaíra. España

Luis Prada  
+34 657 085 982  
[Lprada@dociagroup.com](mailto:Lprada@dociagroup.com)

STAND H17•J15  
**Doccia Group**

*breaking through the greatest challenge*



## DOI

DOI.EUS

Un sistema ideado para acompañar a las personas en el tiempo y en las diferentes etapas de la vida.

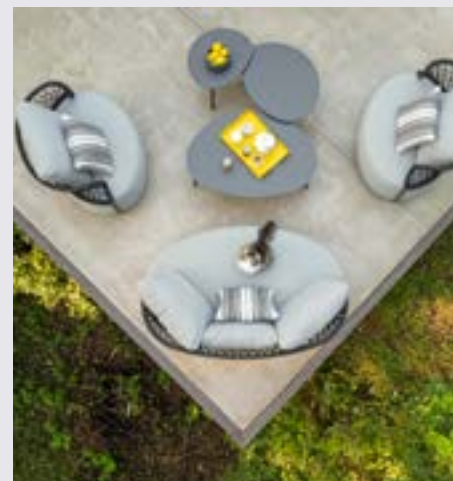
A system designed to accompany people over time and at different stages of life.

Sagasti Kalea. 1  
Irura. España

losu Martin  
+34 630 206 304  
[info@doi.eus](mailto:info@doi.eus)

STAND Ho2

DOI



## DRIGANI

DRIGANI.IT

Mobiliario contemporáneo diseñado para exteriores.

Contemporary furniture designed for exteriors.

Via Kennedy. 44  
Pozzuolo del Friuli. Italy

Massimiliano Drigani  
+39 3489 2520 28  
[commerciale@drigani.it](mailto:commerciale@drigani.it)

STAND Ko3

DRIGANI  
designing leisure



## DÓSFER

DOSFER.COM

Dósfér fabrica cuadros y espejos enmarcados. Láminas, fotografía, grabados, obra original. Pueden diseñar e imprimir las láminas adaptándose a diferentes tamaños y estilos.

Dósfér manufactures framed pictures and mirrors. Prints, photographs, engravings, original artwork. They can design and print the prints, adapting to different sizes and styles.

Local 49  
Avda. Oria, 8  
Lasarte-Oria. España

Ricardo Fernández  
+34 637 449 602  
[ricardo@dosfer.com](mailto:ricardo@dosfer.com)

STAND C18

DOSFER



## DVELAS

DVELAS.COM

DVELAS diseña sistemas de sombreado, iluminación y mobiliario de exterior de alta gama con velas recuperadas de maxi yates.

DVELAS designs and manufactures shading systems, lamps and outdoor furniture with recovered high quality yacht sails.

C/ Padre Calatayud. 13  
Pamplona. España

Arraitz Koch  
+34 948 237 091  
[arraitz@dvelas.com](mailto:arraitz@dvelas.com)

STAND Ho3

DVELAS<sup>®</sup>  
LIVING SAILS



## DOSY2

DOSY2.COM

Creación de complementos singulares, decorativos y funcionales en colaboración con los profesionales del sector del contract y la restauración.

Creation of unique, decorative and functional accessories in collaboration with professionals in the contract and restaurant sector.

Av. Abat Marçet, 227, 1º-1  
Terrassa. España

Juan Carlos Rojas  
+34 937 864 472  
[info@dosity2.com](mailto:info@dosity2.com)

STAND Go4

dosity2



## ECOCERO

ECOCERO.COM

ECOcero es una empresa dedicada al diseño y fabricación de paneles acústicos decorativos. La Gama ECO nace del reciclado de botellas de plástico.

ECOcero is a company dedicated to the design and manufacture of decorative acoustic panels. The ECO range is born from the recycling of plastic bottles.

C/ Bronce, 8  
Pol. Ind. Torregrossa  
San Vicente del Raspeig. España

Jorge Fernández  
+34 637 833 794  
[jfernandez@ecocero.com](mailto:jfernandez@ecocero.com)

STAND Do6

ECO<sup>®</sup>  
do



## ELASTRON GROUP

ELASTRONGROUP.COM

Descubra la gama de colores en pieles y tejidos de diferentes tonalidades. ¡Explora tu visión única en [elastrongroup.com](http://elastrongroup.com) y [magentafabrics.com](http://magentafabrics.com)!

Discover the range of colours in leathers and fabrics of different shades. Explore your unique vision at [elastrongroup.com](http://elastrongroup.com) and [magentafabrics.com](http://magentafabrics.com)!

PO 375  
Av. Juan Carlos I, 79  
Yecla. España



Paulo Marques  
+35 1913 935 917  
[paulomarques@elastrongroup.com](mailto:paulomarques@elastrongroup.com)  
[elastrongroup.com](http://elastrongroup.com)



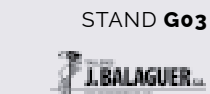
## ESCALERAS BALAGUER

ESCALERASBALAGUER.COM

Empresa especializada en la fabricación e instalación de escaleras de emergencia y escaleras de diseño.

Company specializing in the manufacture and installation of both emergency and design ladders.

C/ Narcís Monturiol, 138  
L' Hospitalet de Llobregat. España



+34 934 217 733  
[balaguer.bcn@tallerresbalaguer.com](mailto:balaguer.bcn@tallerresbalaguer.com)  
[tallerresbalaguer.com](http://tallerresbalaguer.com)



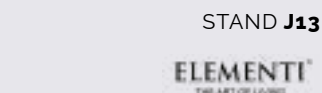
## ELEMENTI

ELEMENTIEU.COM

Muebles de hormigón para interior y exterior y mesas de fuego para jardín y terraza.

Concrete furniture for indoor and outdoor and fire pits for garden and terrace.

Karl-Benz Strasse, 9  
Langenfeld. Germany



Anna Achczynski  
+49 1522 2695 087  
[anna.achczynski@oceanrockeu.com](mailto:anna.achczynski@oceanrockeu.com)



## ESPACIO ARTEX

ESPACIOARTEX.COM

Fabricantes de pérgolas, bioclimáticas, velas tensadas, toldos, parasoles, arquitectura textil y fachadas textiles.

They are manufacturers of pergolas, bioclimatic, tension sails, awnings, umbrella, textile architecture and textile facades.

C/ del Guix, 6, nave 3  
Vilanova i la Geltrú. España



+34 938 168 084  
[info@espacioartex.com](mailto:info@espacioartex.com)



## EQUIPE

EQUIPECERAMICAS.COM

Equipe Cerámicas es fabricante de azulejos de revestimiento de pared y pavimento

Equipe Cerámicas is a manufacturer of ceramic wall and floor tiles.

Ctra. CV 190, Km. 13,2  
Figueras. España



Rafael de Dann  
+34 699 973 823  
[rafael@equipeceramicas.com](mailto:rafael@equipeceramicas.com)



## ESSENTIA CONTRACT

ESSENTIACONTRACT.COM

Essentia Contract es un fabricante especialista en Contract con capacidad y experiencia en gestión de proyectos FF&E y OS&E para el sector Hospitality.

Essentia Contract is a specialist manufacturer in Contract with capacity and experience in managing FF&E and OS&E projects for the Hospitality sector.

Lligallo Moli l'Hospital, S/N  
La Sénia. España



José Ferré  
+34 609 369 944  
[jferre@essentia.es](mailto:jferre@essentia.es)



## ESTILUZ

ESTILUZ.COM

ESTILUZ diseña, desarrolla y fabrica lámparas decorativas que permiten la personalización y facilitan la adaptación a cada proyecto.

ESTILUZ designs, develops and manufactures decorative lighting that allow customization and facilitate adaptation to each project.

Ctra. d' Ogassa, S/N  
Sant Joan de les Abadesses, España

Marta Masdeu  
+34 669 493 525  
[mmasdeu@estiluz.com](mailto:mmasdeu@estiluz.com)

STAND Mo4

**estiluz**



## FANEUROPE

FANEUROPE.IT

La empresa produce y distribuye más de 5.000 artículos, divididos en 2 catálogos: Luce Ambiente Design e Intec.

The company produces more than 5.000 items, subdivided in 2 catalogues: Luce Ambiente Design and Intec.

Via Nuova Poggioreale 45/A  
Agglomerato ASI - NOLA  
Napoli, Italy

STAND G14

**faneurope**

Alessia de Simone  
+0039 0818 2107 71  
[estero@faneurope.it](mailto:estero@faneurope.it)



## FAMA SOLUTIONS

FAMASOLUTIONS.ES

Fama Solutions es la división de Fama orientada a productos destinados para instalaciones colectivas y canal contract en general.

Fama Solutions is the division of Fama focused on supplying all the necessary equipment for contract installations.

C/ Dr. Barraquet i Roviralta, 1  
Yecla, España

José Ángel Mayor  
+34 615 633 798  
[jose@fama.es](mailto:jose@fama.es)

STAND Eo2

**fama**  
Solutions



## FARRÁS HOME

FARRASHOME.COM

Farrás Home® no solo puede revestir paredes y techos, dándoles un aspecto exclusivo y moderno, sino que además lo hace con lana de oveja: un material natural y sostenible.

Farrás Home® can not only cover walls and ceilings, giving them an exclusive and modern look, moreover they do so with sheep's wool; a natural and sustainable material.

C/ Bajada de San Albin, 1  
Béjar, España

Pablo Farrás  
+34 676 734 367  
[hola@farrashome.com](mailto:hola@farrashome.com)

STAND Jo3

**F**  
Farrás Home



## FAMBUENA

FAMBUENA.COM

En Fambuena quieren emocionar con la luz. Combinan la tradición con el uso de materiales nobles para crear diseños únicos.

At Fambuena they want to thrill with light. They combine tradition with the use of noble materials to create unique designs.

C/ Fund. Marqués de Dos Aguas, 12-14  
Massanassa, España

Francisco Comes  
+34 961 520 412  
[info@fambuena.com](mailto:info@fambuena.com)

STAND Ao8

**fambuena**  
Craft Lighting Heart



## FELPUDORENT

FELPUDORENT.ES

FelpudoRent es una empresa especializada en transformar espacios comerciales en lugares limpios, seguros y acogedores con el renting de felpudos.

FelpudoRent is a company that specializes in transforming commercial spaces into clean, safe and welcoming places with its mat rental service.

Pº. de la Hispanidad, 6  
Alhaurin de la Torre, España

Stefan Hernández  
+34 674 689 259  
[marketing@felpudorent.es](mailto:marketing@felpudorent.es)

STAND Bo2

**FelpudoRent**



**FENABEL -**  
**The Heart of Seating**

STAND **Ao4**  
**fenabel**  
the heart of seating

FENABEL.PT

Una empresa especialista en fabricación de sillas y mesas, dotadas de detalles, que encajan en cualquier proyecto de contract o de hogar.

A company specialized in the manufacturing of chairs and tables, full of details, that fit into any contract or home project.

Via Rota dos movéis I, 624  
Rebordosa, Portugal

Antonio Santos  
+351 915 278 849  
[comercial@fenabel.pt](mailto:comercial@fenabel.pt)



**FINSA**

STAND **Do8•Dog**  
**Finsa**

FINSA.COM

En Finsa se dedican desde hace casi cien años a la transformación industrial de la madera, diseñando y fabricando soluciones decorativas y técnicas para cada espacio.

At Finsa they dedicate to the industrial transformation of wood since almost a hundred years ago, designing and manufacturing decorative and technical solutions for each space.

Crta. N-550, Km. 57  
Santiago de Compostela, España

Guillem López  
+34 639 355 934  
[g.lopez@finsa.es](mailto:g.lopez@finsa.es)



**FRANCISCO SEGARRA**

STAND **J14**  
**FS**

FRANCISCOSEGARRA.COM

Francisco Segarra, Ofelia Home & Decor, FS  
Experience: mobiliario, decoración y arte para los mejores proyectos de interiorismo hotelero.

Francisco Segarra, Ofelia Home & Decor, FS  
Experience: furniture, decoration and art for the best hotel interior design projects.

C/ Industria, 11  
Pol. Ind. Mijares  
Almassora, España

Francisco Segarra  
+34 610 468 243  
[psegarra@bhd.es](mailto:psegarra@bhd.es)

*the journey of change*



**GAD**

STAND **Co2**  
**GAD**

GONZALEZ-ARTE.COM

Espejos y cuadros decorativos, espejos envejecidos, molduras, fotos, pinturas, marcos e impresión digital.

Decorative mirrors and pictures, aged mirrors, moldings, photos, paintings, canvases and digital printing.

C/ Levante, 1  
Premià de Dalt, España

+34 937 522 753  
[comercial@gonzalez-arte.com](mailto:comercial@gonzalez-arte.com)



**GALEFUSION**

STAND **Bo6**  
**GALEFUSION**

GALEFUSION.ES

Especialista en carpintería industrial con más de 30 años de experiencia en proyectos de mobiliario para habitaciones de hotel y zonas comunes.

Specialist in industrial carpentry with more than 30 years of experience in execution of furniture projects for hotel rooms and common areas.

C/ de l' Electrònica, 38  
Pol. Ind. Les Guixeres  
Badalona, España

Francisco Galera  
+34 667 684 325  
[comercial@galefusion.es](mailto:comercial@galefusion.es)



**GANCEDO**

STAND **A13**  
**gancedo**  
fibra sensible

GANCEDO.COM

Gancedo, editor textil desde 1945. Especialistas en proyectos contract, dispone de fábrica propia y cuenta con instaladores profesionales.

Gancedo, textile editor since 1945. Specialists in contract projects has its own factory and works with professional installers.

C/ Velázquez, 38  
Madrid, España

Nati Gancedo  
+34 659 446 419  
[nati@gancedo.com](mailto:nati@gancedo.com)

*breaking through the greatest challenge*



## GANDIA BLASCO GROUP

GANDIABLASCO.COM

Gandia Blasco Group es una empresa familiar fundada en 1941, especializada en la edición de mobiliario de exterior y alfombras artesanales.

Gandia Blasco Group is a Mediterranean family-owned company founded in 1941, specialized in the edition of outdoor furniture and handmade rugs.

C/ Músic Vert, 4  
Ontinyent. España

Sergio Galisteo  
+34 671 623 440  
[sergio.galisteo@gandiabrasco.com](mailto:sergio.galisteo@gandiabrasco.com)

STAND J05



## GRATO

GRATO.ES

Grato es un fabricante de suelos, cocinas, muebles de baño, puertas y armarios de alta calidad con servicio de instalación especializado sector hotelero y residencial.

Grato is a manufacturer of high-quality floors, kitchens, bathroom furniture, doors and cabinets with its own installation service specializing in the hotel and residential sector.

C/ Josefina de la Maza, 4  
Santander. España

STAND F03



Jesus Tirado  
+34 683 484 855  
[jtirado@grato.es](mailto:jtirado@grato.es)



## GERMANS ADROVER

GERMANSADROVER.COM

Germans Adrover son expertos en fabricar mobiliario a medida, adaptándose al 100% a cualquier diseño imaginable.

Germans Adrover is specialising in manufacture of customized hotel furniture, they are capable of adapting to any design you can imagine.

C/ Perles, 16  
Manacor. España

[info@germansadrover.com](mailto:info@germansadrover.com)

STAND K11



## GROSFILLEX EXPERT

GROSFILLEX-EXPERT.COM

Grosfillex Expert es una marca experta en resinas, para la concepción, fabricación y ventas de bienes de equipo realizados en materias plásticas para el ámbito profesional.

Grosfillex Expert is an expert brand in resins, for the conception, manufacture and sale of capital goods made from plastic materials for the professional.

Ctra. de Hospitalet, 147-149  
Cornellà. España

Daniel Batlle  
+34 671 097 340  
[dbatlle@grosfillex.com](mailto:dbatlle@grosfillex.com)

STAND H01



## GLAMORA

GLAMORA.IT

Glamora expresa la idea de vivir un sueño a través de revestimientos murales personalizados, realizados con materiales naturales o sostenibles de la máxima calidad.

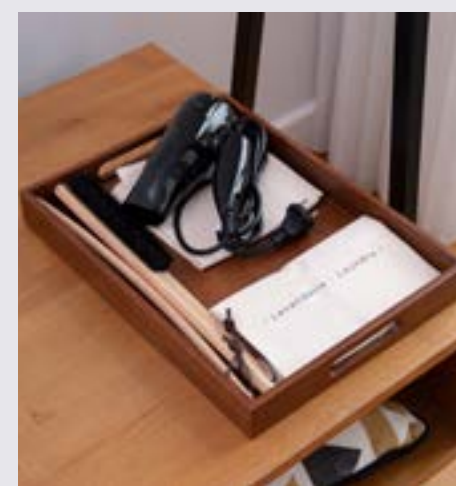
Created in 2010, Glamora conveys the idea of living a dream through collections of custom wallcoverings crafted with exquisite, natural, sustainable materials.

Via Berna, 12-14  
Sassuolo. Italia

Matteo Santunione  
+39 3358 7305 56  
[matteo.santunione@glamora.it](mailto:matteo.santunione@glamora.it)

STAND G16

GLAMORA



## GROUPE GM - Amenities Exclusivos

GROUPEGM.ES

Groupe GM - Exclusive Amenities produce y distribuye cosméticos, accesorios y una amplia gama de equipos para el sector de la hostelería.

Groupe GM - Exclusive Amenities produces and distributes cosmetics, accessories and a wide range of equipment for the hospitality sector.

Rua de Santos Pousada, 350, E3  
Porto, Portugal

Charo Fragoso  
+34 914 310 614  
[charo.fragoso@groupegm.com](mailto:charo.fragoso@groupegm.com)

STAND J10





## HELAREA FINE ART

HELAREA.COM

Helarea es una galería de arte que trabaja como proveedor de obras de arte únicas y exclusivas para profesionales del interiorismo, ofreciendo un servicio completo.

Helarea is an art gallery that works as a provider of unique and exclusive of art for interior design professionals, offering a complete service.

Planta 5º  
P.º de la Castellana, 259C  
Madrid, España

Carlos Zarco  
+34 619 438 265  
[carlos.zarco@helarea.com](mailto:carlos.zarco@helarea.com)

STAND **Do4**



## IHM GROUP

IHM-GROUP.ES

IHM GROUP, la marca de contract que vestirá con sus con sus mecanismos de elevación las habitaciones más dinámicas, acompañados del mobiliario más personalizado.

IHM GROUP, the contract brand that will dress the most dynamic rooms with their lifting mechanisms, accompanied by the most personalized furniture.

Av. Fuente Álamo, S/N  
Yecla, España

Antonio Salvador  
+34 666 549 944  
[a.salvador@ihm-group.es](mailto:a.salvador@ihm-group.es)

STAND **M18**



## HIDROBOX

HIDROBOX.COM

Hidrobox es el especialista líder en el sector del equipamiento de baño, en el diseño y fabricación de lavabos, bañeras, platos de ducha y accesorios.

Hidrobox is the leading specialist in the bathroom equipment sector, in the design and manufacture of washbasins, bathtubs, shower trays and accessories.

Partida Saloni, S/N  
Sant Joan de Moró, España

Juanjo Urbano  
+34 607 186 348  
[jurbano@hidrobox.com](mailto:jurbano@hidrobox.com)

STAND **B16**

hidrobox



## ILEXPA CUSTOM LIGHTING

ILEXPA.COM

Ilexpa Custom Lighting es una empresa de iluminación decorativa especializada en la fabricación a medida.

Ilexpa Custom Lighting is a lighting company specialized in custom manufacturing.

C/ Maestro Serrano, 22  
Manises, España

Jorge Cortés  
+34 637 501 232  
[jorge@ilexpa.com](mailto:jorge@ilexpa.com)

STAND **H11**



## HORTALIA CONTRACT

HORTALIA.NET

Hortalia es una empresa especializada en la fabricación de productos de madera para uso exterior como jardineras y separadores para bares y restaurantes.

Specialising in the manufacture of wooden products for outdoor use, Hortalia manufactures tall planters and wooden partitions for cafés and restaurants.

C/ Ramon Farguell, 45  
Manresa, España

David Cuesta  
+34 618 917 894  
[david@maxchief.eu](mailto:david@maxchief.eu)

STAND **K09**



## INDIANA DESIGN

INDIANA.DESIGN

La creación artesanal de tus muebles modulares sostenibles, que entrelazan madera maciza y hierro reciclado, evolucionará adaptándose a los vaivenes de tu vida.

The handcrafted creation of they sustainable modular furniture, in which they intertwine solid wood and recycled iron, will evolve to adapt to the ups and downs of your life.

C/ del Portal Nou, 5  
Barcelona, España

Pau Núñez  
+34 659 319 364  
[p.nunez@indiana.design](mailto:p.nunez@indiana.design)

STAND **Co7**





## INFLOOR-GIRLOON

INFLOOR-GIRLOON.DE

Revestimientos textiles de alta calidad Made in Germany. Infloor-Girloon es especialista en pavimentos textiles para proyectos de hostelería y oficinas.

High-quality textile flooring Made in Germany. Infloor-Girloon is a flooring specialist for heavily frequented areas.

Daimlerstrasse 8-12  
Herzebrock-Clarholz, Germany

STAND **M13**



Michael Flores  
+49 5245 840125  
michael.flores@  
infloor-girloon.de



## INNOVUS by Sonae Arauco

SONAEARAUCO.COM

La Colección Innovus - Matching our nature ha sido concebida para crear experiencias con significado en nuestras vidas y convertir ideas en proyectos innovadores.

The Innovus Collection - Matching our nature was designed to bring meaningful experiences to our lives and to turn ideas into innovative projects.

Planta 4  
C/ Ulises, 18  
Madrid, España

+351 91 8070714  
info.espana@sonaearauco.com

STAND **E04**



## INTERFACE

INTERFACE.COM

Interface es el mayor fabricante de moqueta modular del mundo y compañía líder en sostenibilidad, con una amplia oferta en productos de LVT y caucho nora.

Interface is the largest manufacturer of modular carpet in the world and a leading sustainability company, with a wide offering of LVT and nora rubber products.

Bajos A  
C/ Modolell, 29  
Barcelona, España

Pilar Bermejo  
+34 932 418 750  
pilar.bermejo@interface.com

STAND **D05**

**Interface®**

*the journey of change*



## IRSAP

IRSAP.COM

Líder desde 1963 como fabricante de radiadores y toalleros de diseño, personalizables tanto en color como en forma, para trabajar a baja temperatura o eléctricos.

Leading manufacturer of designer radiators and towel rails since 1963, customisable in both colour and shape, whether low temperature or electric.

C/ Leonardo da Vinci  
Pol. Ind. Camí Ral  
Gavà, España

+34 936 334 700  
informacion@irsap.com

STAND **B11**

**IRSAP**



## J&T BCN

JORDI-MAS.COM

J&T BCN cuenta con más de 30 años de experiencia como fabricante de hilos y alfombras.

J&T BCN has more than 30 years old of experience as spinner, carpet and rug weaver.

C/ Martínez de la Rosa, 21  
Sabadell, España

Jordi Mas  
+34 649 296 806  
info@jordi-mas.com

STAND **E09**



## J. GORBE

JGORBE.COM

J.GORBE con 15.000 m2 en instalaciones dedicadas a la fabricación de mobiliario de interior para Oficina, Juvenil y Contract.

J.GORBE with 15,000 m2 of facilities dedicated to the manufacture of interior furniture for Office, Youth and Contract.

C/ Londres  
Pol. Ind. La Paz  
Teruel, España

José Luis Bertolin  
+34 616 419 930  
josebertolin@jgorbe.com

STAND **K16**

**J. GORBE®**



## JACOB DELAFON

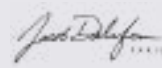
JACOBDELAFON.ES

Jacob Delafon es un protagonista indiscutible en la fabricación del sector cuartos de baño y grifería, combinando estética y calidad.

Jacob Delafon is an undisputed protagonist in the manufacture of the bathroom and faucet sector, combining aesthetics and quality.

Ctra. de Logroño, Km. 17  
Sobradriel, España

STAND **H22**



Javier Ballesteros  
+34 690 027 267  
[javier.ballesterosmainez@kohlereurope.com](mailto:javier.ballesterosmainez@kohlereurope.com)



## KÄHRS

KAHRS.COM

Kährs es un fabricante y distribuidor de pavimentos con el objetivo de proporcionar experiencias al cliente más allá de las expectativas.

Kährs is a manufacturer and distributor of flooring with the aim of providing customer experiences beyond expectations.

4º-1º Dcha  
C/ Aragón, 284 BIS  
Barcelona, España

STAND **J22**

## Kährs®

Rafael Michavila  
+34 618 116 830  
[comercial@ekkiatfloors.com](mailto:comercial@ekkiatfloors.com)



## JOSEPHSON CONTRACT WALLCOVERINGS

JJOSEPHSON.COM

Empresa especializada en el diseño y fabricación de revestimientos murales técnicos para proyectos contract.

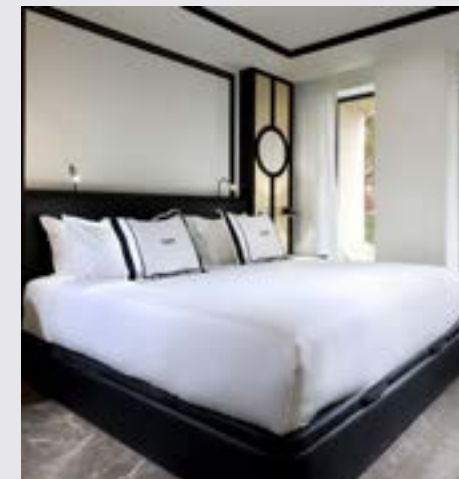
Company specializing in the design and production of professional wallcoverings for contract projects.

C/ Balmes, 266  
Barcelona, España

STAND **B19**

J•JOSEPHSON

David Lanzas  
+34 932 387 673  
[david@lamaisonwalls.com](mailto:david@lamaisonwalls.com)



## KAUDEX

KAUDEX.COM

A Kaudex Contract le avalan más de 60 años como fabricante de muebles y equipamientos integrales para hoteles.

Kaudex Contract is backed by more than 60 years as a manufacturer of furniture and full equipment for hotels.

C/ La Nieve, 10  
Caudete, España

STAND **C11**



+34 965 827 104  
[info@kaudex.com](mailto:info@kaudex.com)



## JUNG

JUNG.DE/ES

Jung es un proveedor de soluciones de automatización y control de instalaciones eléctricas que contribuyen a la eficiencia energética y sostenibilidad de los hoteles.

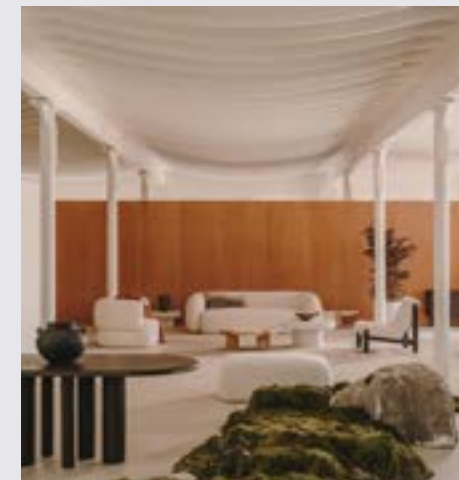
Jung is a provider of automation and control solutions for electrical installations that contribute to the energy efficiency and sustainability of hotels.

Av. El Pla, 9  
Pol. Ind. El Pla  
Lliçà de Vall, España

STAND **D10**



Ángel López  
+34 608 750 332  
[a.lopez@jungiberica.es](mailto:a.lopez@jungiberica.es)



## KAVE HOME

KAVEHOME.COM

Marca mediterránea de muebles de diseño y decoración con más de 40 años de historia.

Mediterranean brand of design furniture and decoration with more than 40 years of history.

Flagship Store Barcelona  
Av. Diagonal, 488  
Barcelona, España

STAND **F02E01**

## Kave Home

Albano Moreno  
+34 676 022 408  
[albano@kavehome.com](mailto:albano@kavehome.com)



**KOMOOM**

KOMOOM.EU

Komoom es especialista en la fabricación de productos indoor y Outdoor para el universo del descanso.

Komoom specializes in the manufacturing of indoor and outdoor products for the world of relaxation.

C/ Islas Canarias, 18-25  
Pol. Ind. La Campiña  
Écija, España

José Manuel Jiménez  
+34 651 832 296  
direccion@komoom.eu

STAND C03

Komoom



**KP**

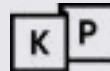
ALFOMBRASKP.COM

KP desarrolla su actividad en la edición, fabricación y confección de alfombras a medida y moquetas modernas. Con sede en Madrid y una experiencia de más de 50 años.

KP develops its activity in the edition, manufacture and confection of bespoke rugs and modern carpets. Based in Madrid and with more than 50 years of experience.

Luis Aguado  
C/ Escalada, 9  
Paracuellos del Jarama, España comercial@alfombraskp.com

STAND G22



**KRISKADECOR**

KRISKADECOR.COM

Kriskadecor crea proyectos totalmente personalizados con eslabones de aluminio, ofreciendo a arquitectos y diseñadores de interiores una amplia gama de soluciones.

Kriskadecor creates fully customisable projects with aluminium links, providing architects and interior designers with a wide range of solutions.

Ctra. Rojals, 4  
Montblanc, España

Monica Leranoz  
+34 608 755 869  
monica@kriskadecor.com

S05-S09

kriskadecor

the journey of change



**KRONOSPAN**

KRONOSPAN.COM

Kronospan fabrica y distribuye paneles derivados de madera.

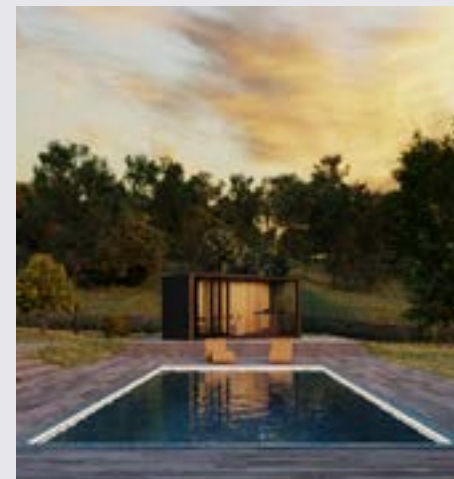
Kronospan manufactures and distributes wood-based panels.

Barrio de Castañares, S/N  
Burgos, España

Carla Renee  
+34 663 152 344  
designcenter@kronospan.es

STAND J17

kronospan



**KUBO**

THE-KUBO.COM

KUBO. Contenedores marítimos convertidos en espacios habitables. Viviendas, oficinas, gimnasios, saunas, salas de cata o bungalows para glampings, entre otros.

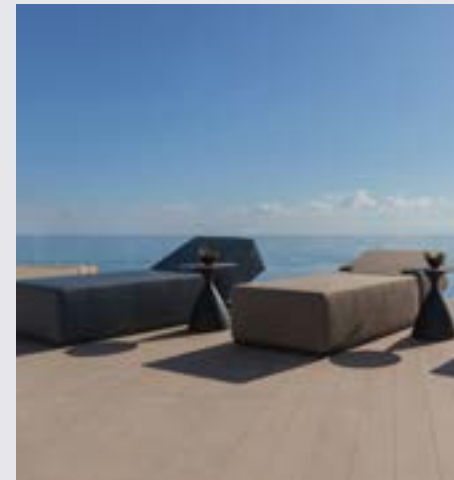
KUBO. Shipping containers turned into livable spaces. Housing, work spaces, gyms, saunas, wine tasting rooms or glamping bungalows.

Larrea Auzoa, S/N  
Villabona, España

Jaime Garcés  
+34 943 692 965  
jaime@basoko.eus

STAND B13

KUBO



**LDK LIVING OUTDOORS**

LDKOUTDOORS.ES

Conceptos de mobiliario, iluminación y decoración de exteriores contemporáneos y funcionales.

Contemporary furniture, lighting and outdoor decoration concepts.

Av. del Juguete, 20  
Ibi, España

Luis Garcia  
+34 691 569 215  
luisgarcia@ldkgarden.es

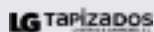
STAND G15

LdK  
LIVING OUTDOORS



## LG TAPIZADOS

STAND **B10**



LG TAPIZADOS.COM

LG Tapizados es una empresa dedicada a proporcionar soluciones de tapizado de alta calidad para hoteles, restaurantes e instalaciones en general.

LG Tapizados is a company dedicated to providing high quality upholstery solutions for hotels, restaurants and facilities in general.

C/ Tokio, 2  
Pol. Ind. Wells  
Humanes de Madrid, España

Ramón Arturo Lastras  
+34 615 324 497  
[contacto@lgtapizados.com](mailto:contacto@lgtapizados.com)



## LIVSROOM by ICH

STAND **K15**



ICHWALLPAPER.COM

Papel pintado tradicional y digital. Murales de pared en impresión digital. Todo ello en una amplia gama de materiales.

Traditional and digital wallpaper. Wall murals in digital printing. All this in a wide range of materials.

C.º del Azagador, 5  
Quart de Poblet, España

Andrea de la Cruz  
+34 616 489 554  
[a.delacruz@ichwallpaper.com](mailto:a.delacruz@ichwallpaper.com)



## LOBSTER'S DAY

STAND **C01**



LOBSTERSDAY.COM

Lobster's Day es un fabricante de mobiliario exterior fabricado a mano en fibra de vidrio y parasols para el sector contract.

Lobster's Day is a manufacturer of handmade fiberglass outdoor furniture and parasols for the contract sector.

C/ Mare de Déu del far, 14  
Vic, España

Albert García  
+34 938 893 602  
[lobstersday@lobstersday.com](mailto:lobstersday@lobstersday.com)

*the journey of change*



## LUXCAMBRA

STAND **F06**



LUXCAMBRA.COM

Luxcambra trabaja para crear diseños y soluciones de iluminación que contribuyan a mejorar los espacios que nos rodean y generar atmósferas con personalidad.

Luxcambra works to create lighting designs and solutions that help to improve our surroundings by creating unique atmospheres.

C/ Alcalde de Móstoles, 50  
Barcelona, España

Meritxell Cambra  
+34 934 365 953  
[lux@luxcambra.com](mailto:lux@luxcambra.com)



## LUXES

STAND **H18**



LUXES.ES

Diseño y fabricación de iluminación técnica y decorativa, con las últimas tecnologías en fuentes de luz y sistemas de control, diseños innovadores y materiales de alta calidad.

Design and manufacture of technical and decorative lighting, with the latest technologies in light sources and control systems, innovative designs and high quality materials.

C/ Antonio Gaudí, 6  
Cabrera de Mar, España

Jorge Catanzariti  
+34 937 904 746  
[jorgec@luxes.es](mailto:jorgec@luxes.es)



## MADE DESIGN

STAND **A03**



MADEDESIGN.ES

Made Design es una marca de accesorios decorativos de diseño para cubrir diferentes necesidades en entornos de trabajo, espacios públicos o incluso contract y hábitat.

Made Design is a brand of decorative and design accessories to cover a range of necessities not only in the workplace, but also public spaces and at home.

C/ C.º de la font freda, 17, nave 4  
Pol. Ind. Pla d'en Coll  
Montcada i Reixac, España

Xavier Giménez  
+34 650 431 368  
[xgimenez@planningsisplamo.com](mailto:xgimenez@planningsisplamo.com)

*breaking through the greatest challenge*



## MAISONS DU MONDE BUSINESS

MAISONSDUMONDE.COM

Mobiliario para profesionales: hoteles, restaurantes, oficinas, inmobiliarias, arquitectos, etc.

Furniture for professionals: hotels, restaurants, offices, real estate, architects, etc.

P. O Box 52402  
Rue Le Portereau  
Vertou. France

STAND **Fo4Eo3**  
**MAISONS  
DU MONDE  
BUSINESS**

+33 2 51 71 55 87  
[business.fr@maisonsdumonde.com](mailto:business.fr@maisonsdumonde.com)  
[maisonsdumonde.com](http://maisonsdumonde.com)



## MARINISA

MARINISA.COM

MARINISA es un fabricante de iluminación decorativa de interior desde 1970. Proyectos a medida.

MARINISA is an interior decorative lighting manufacturer since 1970. Custom projects.

C/ Cañuelo, 8-10  
Pedro Abad. España

STAND **Go7**  
**marinisa**  
ILUMINACIÓN DE INTERIOR

David Marin  
+34 636 287 983  
[davidmarin@marinisa.es](mailto:davidmarin@marinisa.es)



## MATERIAL BANK

MATERIALBANK.EU

Material Bank es el mayor marketplace del mundo para la búsqueda y prueba de muestras para la prescripción de materiales y productos de diseño.

Material Bank is the world's largest marketplace for searching, sampling and specifying design materials. Free for architects and interior designers.

Rue Royale, 4  
Paris. France

STAND **Ho4**  
**Material  
Bank**

Muriel Bourgeay  
+34 697 432 393  
[mbourgeay@materialbank.com](mailto:mbourgeay@materialbank.com)

*the journey of change*



## MEGABLOK

MEGABLOK.COM

Creamos espacios seguros y conectados a través de soluciones de equipamiento para el bienestar de tus clientes y empleados.

We create safe and connected spaces through equipment solutions for the well-being of your customers and employees.

C/ Palermo, 7  
Plataforma Logística PLA-ZA  
Zaragoza. España

STAND **M22**  
**MEGABLOK**  
ESPACIOS PARA GANAR DE TI

Juan Valle  
+34 976 505 488  
[jvalle@megablok.com](mailto:jvalle@megablok.com)



## MERAKI

MERAKIMOMENTS.COM

Los productos de Meraki destinados al sector horeca y con certificación ecológica proporcionan al cliente una experiencia agradable y enriquecedora.

Meraki's organically certified products for the horeca sector provide a pleasant and enriching customer experience.

C/ Pallars, 84-86, 6º-2ª  
Barcelona. España

STAND **Go2**  
**meraki**

Mikaela Ekholm-Martinez  
+34 606 867 067  
[mikaela@estilonordico.com](mailto:mikaela@estilonordico.com)



## MIKMAX

MIKMAX.COM

Mikmax crea colecciones de ropa de cama y textiles con fibras naturales de la mejor calidad que inspiran un buen descanso.

Mikmax creates bedding and textile collections with only the best quality cotton, linen, silk and natural fibers that inspire good quality rest.

Camí del Plà, S/N  
Hostalets de Balenyà. España

STAND **G10•G11**  
**mikmax**  
Barcelona

Marc Vaqué  
+34 636 835 807  
[marc@mikmax.com](mailto:marc@mikmax.com)

*breaking through the greatest challenge*



**MILLBOARD**  
by TRM Tarimader

TRMTARIMADER.COM

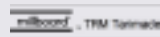
Millboard combina la belleza natural de la madera real con las mejores prestaciones debido a su composición libre de celulosa.

Millboard combines the natural beauty of real timber with the high performance of our unique wood-free material.

Pl. Honduras, 29  
Valencia. España

Tomás Rodero  
+34 687 078 954  
tomas@trmtarimader.com

STAND K17



**MISTER KARTON**

MISTERKARTON.COM

Redefiniendo espacios con conciencia. Diseño y producción de revestimientos y objetos de decoración fabricados localmente con materiales orgánicos.

Redefining spaces with consciousness. Design and production of locally crafted wall coverings and decorative objects made from organic materials.

Planta 1ª, local 11  
C/ Fonería, 32  
Mataró. España

Monica Martín  
+34 654 088 484  
hola@misterkarton.com

STAND D03



**MITTOS CONTRACT**

MITTOSCONTRACT.COM

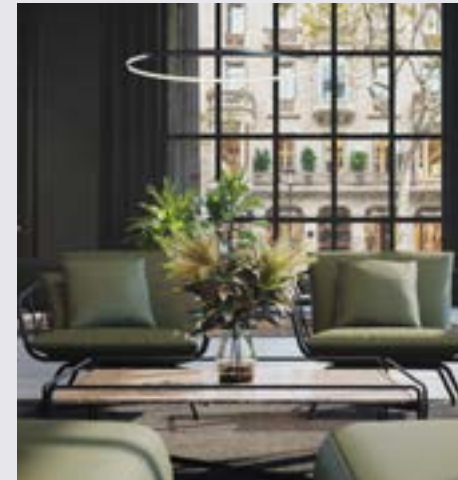
Una colección de productos que se adaptan perfectamente al entorno del hogar y a cualquier tipo de instalación contract.

A collection of products that adapts perfectly to the home environment and to any type of contract installation.

Av. Francisco Aguirre, 293  
Talavera de la Reina. España

Clara López  
+34 653 353 670  
marketing@mittoscontract.es

STAND A12



**MOBLIBERICA**

STAND J01

mobliberica

MOBLIBERICA.COM

Mobiliario de interior de gran calidad, tanto para hogar como contract, que ha ido evolucionando y adaptándose a las necesidades del cliente durante más de 40 años.

High quality indoor furniture, both for home and contract, which has been evolving and adapting to the customer needs for more than 40 years.

Ctra. N-340, Km. 704,4  
Crevillent. España

Francisco Illán  
+34 646 976 481  
francisco.illan@mobliberica.com



**MODELEC**

STAND C10



MODELEC.COM

MODELEC es un fabricante francés de mecanismos de alta gama, desde 1976.

MODELEC is a French manufacturer of high-end switches, since 1976.

Route de la Bardelle, 8  
Méré. Francia

Encarnation Chauvet  
+33 679 743 206  
e.chauvet@modul.com



**MOPAL**

STAND G20



MOPALTAPIZADOS.COM

Mopal Tapizados es líder en la fabricación de sofás cama, sillones relax, elevadores y contract.

Mopal Tapizados is a leader in the manufacture of sofa beds, relax armchairs, lifts and contract.

C/ Dr. Pedro Pons, 5  
Pol. Ind. Las Teresas  
Yecla. España

Alejandro Lopez  
+34 638 624 757  
compras@mopaltapizados.com



## MORE CONTRACT

MORECONTRACT.PT

M+re Contract es una marca joven y dinámica integrada en el grupo JMS, especializado en la fabricación de sillas y mesas.

M+re Contract is a young and dynamic brand integrated at JMS group, specialized in the manufacturing of chairs and tables.

Apartado 22  
Av. Das Fontainhas, 42  
Rebordosa, Portugal

Carlos Silva  
+0035 1917 7701 25  
[carlossilva@jms.pt](mailto:carlossilva@jms.pt)

STAND B12

M+RE  
CONTRACT



## NAKIDE CONTRACT

NAKIDECONTRACT.COM

Nakide Contract ofrece servicios de gestión de proyectos, desde el desarrollo del concepto y la producción, hasta la gestión integral y la instalación llaves en mano.

Nakide Contract offers project management services, from concept development and production to comprehensive management and turnkey installation.

C/ Indústria, 12  
Pol. Ind. Les Pedreres  
Montgat, España

STAND K01  
**nakide  
contract**

Rafael Cruz  
+34 934 976 326  
[rafaelcruz@nakide.fr](mailto:rafaelcruz@nakide.fr)



## MUESCO

MUESCO.COM

Muesco es una empresa líder en la fabricación de mobiliario hecho a medida, para proyectos que requieren un alto nivel de exigencia y capacidad productiva.

Muesco is a leading company of custom furniture manufacturing for projects that require a high level of demand and productive capacity.

Santa Ana  
Crta. Iznalloz, 12  
Alcalá la Real, España

+34 953 597 105  
[info@muesco.com](mailto:info@muesco.com)

STAND G19

MUESCO



## NOBILI

NOBILI.IT

Única empresa europea del sector con un ciclo productivo totalmente integrado, se encuentra en lo más alto de su categoría en cuanto a investigación y a nivel tecnológico.

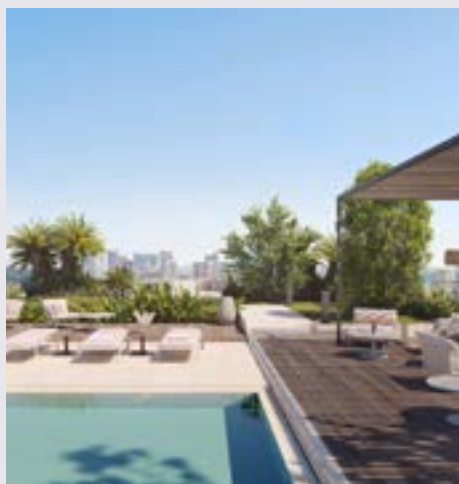
The only European company in the sector with a fully integrated production cycle, it's at the top of the category for its research and for the technological prowess.

Via Lagone, 32  
Borgomanero, Italia

Carlo Dal Negro  
+39 0322 8858 85  
[info@nobili.it](mailto:info@nobili.it)

STAND J18

**NOBILI**



## MUSOLA

MUSOLA.ES

Musola es una empresa innovadora dedicada a fabricar, íntegramente en sus instalaciones, mobiliario de exterior para crear ambientes tanto domésticos como de contract.

Musola is an innovative company dedicated to manufacturing, entirely in its facilities, outdoor furniture to create both domestic and contract environments.

Ctra. N-340, Km. 704.4  
Crevillent, España

Francisco Illán  
+34 646 976 481  
[francisco.illan@mobliberica.com](mailto:francisco.illan@mobliberica.com)

STAND J01

**musola**



## NOVOLUX LIGHTING

NOVOLUXLIGHTING.COM

Novolux fabrica y comercializa luminarias de calidad desde 1981, ofreciendo soluciones de iluminación para aplicaciones de interior y de exterior en más de 40 países.

Novolux manufactures and commercialises high-quality luminaires since 1981 and it offers lighting solutions for indoor and outdoor applications in more than 40 countries.

C/ Ramón Berenguer, 8  
Pol. Ind. Can Vinyals  
Sta. Perpetua de Mogoda, España

Alex Puig  
+34 667 869 713  
[a.puig@novoluxlighting.com](mailto:a.puig@novoluxlighting.com)

STAND B09

**NOVOLUX**  
LIGHTING



## NTGRATE

NTGRATE.EU

Ntgrate, suelo de vinilo tejido duradero de primera calidad, diseñado y fabricado de forma sostenible en Bélgica.

Ntgrate, durable premium woven vinyl flooring designed and made sustainably in Belgium.

Evolis, 91  
Kortrijk, Belgium

STAND **M11**  
**ntgrate**

Frederic Castells  
+34 604 204 361  
[frederic@ntgrate.eu](mailto:frederic@ntgrate.eu)



## OLIVARI

OLIVARI.IT

Las mejores manillas para tus proyectos. 100 años de historia. 100% made in Italy.

The best door handles for your projects. 100 years of history. 100% made in Italy.

Via Matteotti, 140  
Borgomanero, Italy

STAND **E13**  
**OLIVARI**

Josep Martínez  
+34 694 402 964  
[info@olivari.com.es](mailto:info@olivari.com.es)



## OMNITEC SYSTEMS

OMNITECSYSTEMS.COM

Omnitec Systems fabrica y distribuye cerraduras electrónicas, cajas fuertes, minibares silenciosos y otros accesorios para la habitación del hotel.

Omnitec Systems manufactures and distributes electronic locks, safes, silent minibars, and other hotel room accessories.

C/ Retama 20-22, naves 15-16  
Pol. Ind. Empresarium  
Zaragoza, España

STAND **Jo4**  
**OMNITEC**

+34 976 107 201  
[info@omnitecsystems.com](mailto:info@omnitecsystems.com)

*the journey of change*



## PANELPIEDRA

PANELPIEDRA.COM

PanelPiedra® son paneles decorativos para el revestimiento de paredes y techos, en diferentes estilos, con acabados totalmente realistas. De fácil y rápida colocación y sin obra.

PanelPiedra® are decorative panels for cladding walls and ceilings, in different styles, with totally realistic finishes. They are easy and quick to install and do not require any building work.

Vial Transversal, 2  
Pol. Ind. Municipal  
Tudela, España

STAND **Ko4**  
**PANELPIEDRA**  
SINCE 1974

Santiago Jimenez  
+34 941 181 091  
[marketing@panelpiedra.com](mailto:marketing@panelpiedra.com)



## PAPIOL ALFOMBRAS

PAPIOL.NET

Papiol Alfombras nace con vocación de prestar servicio integral en diseño, fabricación, venta, lavado de alfombras, moquetas, losetas y felpudos.

Papiol Alfombras was born with the vocation of providing comprehensive services in the design, manufacturing, sale, cleaning of rugs, carpets, tiles and doormats.

Av. Can Calders, 16  
Sant Cugat del Vallés, España

STAND **B17**  
**papiol**

Mireia Papiol  
+34 935 894 656  
[sales@papiol.net](mailto:sales@papiol.net)



## PARADOR

PARADOR.DE

Parador es una marca de interiorismo líder internacional que ofrece pavimentos para clientes que busquen una estética moderna.

Parador is a leading international interior brand that provides quality flooring for clients who are looking for a modern aesthetic.

Millenkamp, 7-8  
Coesfeld, Germany

STAND **G18**  
**PARADOR**

Fernando Guiote  
+34 672 072 960  
[fernando.guiote@parador.de](mailto:fernando.guiote@parador.de)

*breaking through the greatest challenge*



**PÉRGOLA  
BIOCLIMÁTICA  
DURMI**

DURMI.COM

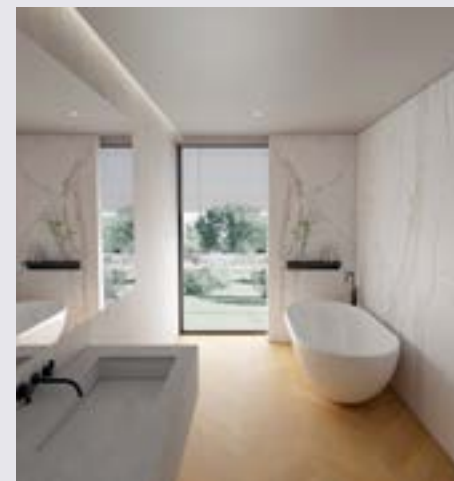
Empresa con una experiencia de más de 50 años en el mundo de la protección solar, líderes en el mercado gracias a su amplia gama de lamas y celosías.

Company with more than 50 years of experience in the world of solar protection. They are market leaders thanks to their wide range of slats and louvres.

C/ Bagés, S/N  
Pol. Ind. Vilanoveta  
Sant Pere de Ribes. España



Izaskun Ceberio  
+34 692 652 134  
[izaskun@durmi.com](mailto:izaskun@durmi.com)



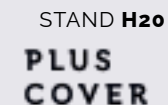
**PLUS COVER**

PLUSCOVER.ES

Plus Cover es especialista en revestimientos, con un alto nivel de exigencia en términos de calidad e innovación.

Plus Cover is a specialist in coatings with a high level of demand in terms of quality and innovation.

C/ Sudáfrica, 132 -  
Complejo M<sup>a</sup> Eugenia, C/ Vial A-Nave 2  
Jerez de la Frontera. España



David Sánchez  
+34 610 271 519  
[antencionalcliente@pluscover.eu](mailto:antencionalcliente@pluscover.eu)  
[pluscover.eu](http://pluscover.eu)



**PERONDA**

PERONDA.COM

Fabricante de cerámica con pasión por el detalle, siempre a la vanguardia tecnológica para ofrecer el producto más innovador del mercado.

Ceramic manufacturer with a passion for detail, always at the forefront of technology to offer the most innovative product on the market.

P. O Box 51  
Av. Manuel Escobedo, 26  
Onda. España



José Girbés  
+34 964 602 012  
[jose.girbes@perondagroup.com](mailto:jose.girbes@perondagroup.com)



**PORCELANOSA  
GRUPO**

PORCELANOSA.COM

Holding empresarial con 50 años de experiencia en el diseño integral y en la gestión de soluciones técnicas para el sector residencial, hotelero y retail.

Business holding company with 50 years' experience in the comprehensive design and management of technical solutions for the residential, hotel and retail sectors.

C/ Plaza Europa, 41  
L' Hospitalet de Llobregat. España



+34 964 507 140  
[grupo@porcelanosa.com](mailto:grupo@porcelanosa.com)



**PERSEO  
BY BTV**

PERSEO.ES

Pioneros en equipamiento hotelero con 60 años de excelencia. Innovación, calidad y servicio personalizado para hacer sentir como en casa.

Pioneers in hotel technology with 60 years of excellence. Innovation, quality, and personalized service to make guests feel at home.

Ctra. Nacional II, Km. 333  
La Puebla de Alfindén. España



Alejandro Paternoy  
+34 678 086 356  
[alejandropaternoy@perseo.es](mailto:alejandropaternoy@perseo.es)



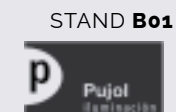
**PUJOL  
ILUMINACIÓN**

PUJOLILUMINACION.COM

Fabricante de aparatos de iluminación a medida, de pequeño y gran formato.

Manufacturer of bespoke lighting and fittings, small and big format.

C/ Industria, 13  
Pol. Ind. El Pla  
Sant Feliu de Llobregat. España



Josep Maria Pujol  
+34 936 857 880  
[jmpujol@pujoliluminacion.com](mailto:jmpujol@pujoliluminacion.com)  
[pujoliluminacion.com](http://pujoliluminacion.com)



## QUERÀMIC

QUERAMIC.COM

Fabricante de los productos necesarios para la realización de baños con la personalización requerida según proyecto. Estudia el proyecto y propone las mejores soluciones.

Manufacturer of the needed products for the making of a bathroom with the required customization for each project. They study the project and propose the best solutions.

C/ Colomer, 6-18  
Pol. Ind. El Colador  
Onda, España

Raul Talavera  
+34 660 644 809  
rtalavera@queramic.com

STAND J12  
**Queràmic**  
Tu marca de baño



## RAMONSOLER

RSRAMONSOLER.COM

Amplia gama de griferías para baño y cocina, sistemas de ducha e hidroterapia y accesorios para el baño que destacan por ser productos ecoeficientes, estéticos y confortables.

A wide range of bathroom and kitchen taps, shower and hydrotherapy systems and bathroom accessories, which stand out for being eco-efficient, aesthetic and comfortable.

C/ del Vallespir, 26  
Sant Joan Despí, España

Manel Lozano  
+34 647 436 243  
mlozano@rsramonsoler.com

STAND A01  
**ramonsoler.**



## RAVAK

RAVAK.ES

Especialista en la fabricación de productos para el baño: bañeras, mamparas, lavabos, muebles de lavabo, grifería. Reconocimiento internacional de diseño Red Dot 2015.

Specialist in the manufacture of bathroom products: bathtubs, screens, sinks, sink furniture, taps. International design awards such as Red Dot 2015.

C/ Colomer, 6-18  
Pol. Ind. El Colador  
Onda, España

Raul Talavera  
+34 660 644 809  
rtalavera@queramic.com

STAND J12  
**ravak®**

*the journey of change*



## RELAX COLCHONES

RELAX.ES

Fabricación de equipos de descanso.

Manufacture of rest equipment.

C/ La Habana, 1  
Pol. Ind. Centrovía  
La Muela, España

STAND H19  
**RELAX®**  
COLCHONES

Nacho Quintana  
+34 651 760 916  
nquintana@relax.es



## RENOVEDUCH

RENOVEDUCH.COM

Líder en reformas de baños en España desde hace 10 años, cambiando bañera por ducha en 24h. Comodidad, estilo, calidad y contemporaneidad.

Leader in bathroom renovations in Spain for 10 years, changing bathtub for shower in 24 hours. Comfort, style, quality and contemporaneity.

C/ Miguel Servet, 13  
Parque Empresarial Elche  
Elche, España

Raúl Palacio  
+34 680 913 240  
r.palacio@renoveduch.com

STAND H09

**RENOVEDUCH**  
BATHS FOR DUCHA



## RESUINSA

RESUINSA.COM

46 años diseñando y fabricando los mejores textiles para la hostelería para más de 8.000 clientes en 140 países.

46 years designing and manufacturing the best textiles for hospitality industry for more than 8.000 customers in 140 countries.

Av. Mare Nostrum, 50  
Alboraya, España

Oficinas centrales  
+34 963 916 805  
resuinsa@resuinsa.com

STAND K10

**RESUINSA**  
HOTEL LINEN EXPERIENCES



## REVESTIMIENTO VINÍLICO

REVESTIMIENTOVINILICO.COM

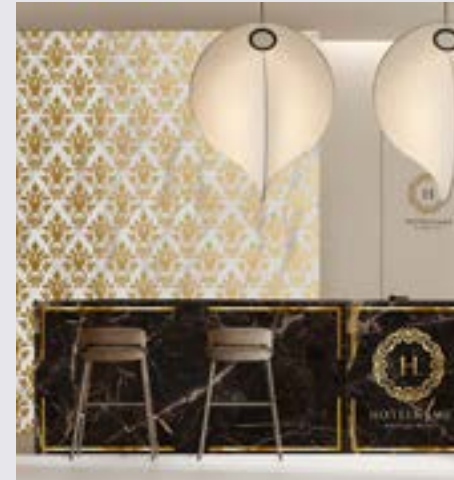
Revestimiento Vinílico es un material utilizado para cubrir superficies como paredes y mobiliario. Diseños exclusivos, texturas reales y gran durabilidad para rehabilitaciones.

Vinyl Siding is a material used to cover surfaces, such as walls and furniture. Exclusive designs, real textures and great durability and resistance for rehabilitations.

Av. del Olivar, 44  
Valdemoro, España

Daniel Martín  
+34 613 306 662  
[info@revestimientovinilico.com](mailto:info@revestimientovinilico.com)

STAND K13



## ROCED

ROCED.ES

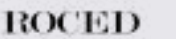
ROCED ofrece cerámica metalizada de tecnología PVD en variados formatos, hasta placas grandes de 1,5x3 m. con colores de metales preciosos.

ROCED offers PVD technology metalized ceramics in various formats, including large-format collections up to 1.5x3 m, with luxurious precious metal colors.

C/ Clemenules, 15  
Les Alqueries, España

+34 964 293 086  
[export@roced.es](mailto:export@roced.es)

STAND C16



## RIEL CHYC

B2B.RIELCHYC.ES

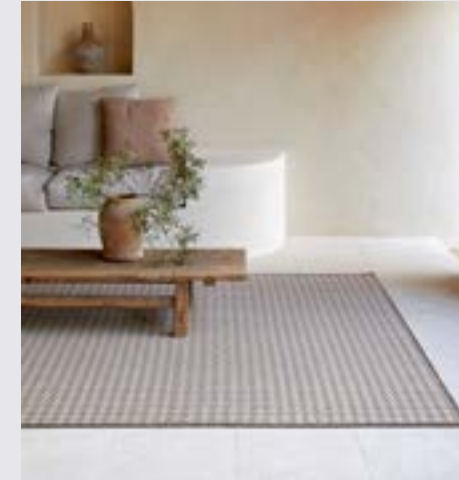
Fabricante de rieles, barras para cortina, enrollables y en general cualquier sistema de protección solar

Manufacturer of tracks, curtain rods, rollers and in general any sun protection system

Pol. Ind. El Forseguer  
Beneixama, España

Guillermo Muñiz  
+34 965 821 505  
[comercial@rielchyc.com](mailto:comercial@rielchyc.com)

STAND K07



## ROLS CARPETS

ROLSCARPETS.COM

Rols es una marca española especializada en el diseño y fabricación de alfombras y moquetas sostenibles a medida.

Rols is a Spanish brand that specializes in designing and manufacturing sustainable bespoke carpets and rugs.

C/ Calp, nave 71-A  
Pol. Ind. Faima  
Crevillent, España

Emilio Planelles  
+34 673 676 861  
[emilio@rolscarpets.com](mailto:emilio@rolscarpets.com)

STAND E05



## ROCA TILES

ROCATILES.ES

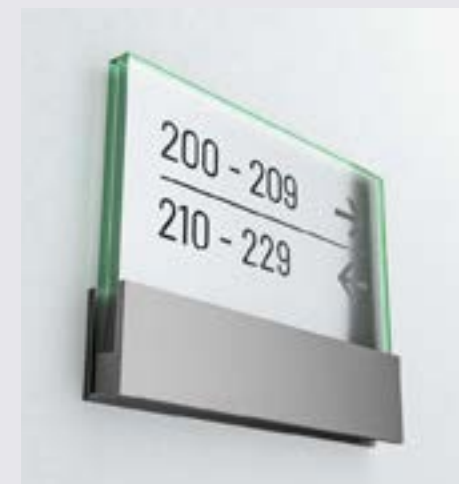
Fabricante de amplia gama de pavimentos y revestimientos cerámicos de múltiples estilos y para todo tipo de espacios: baños, cocinas, salones, terrazas, exteriores y fachadas.

Manufacturer of a wide range of ceramic floor and wall tiles of multiple styles and for all types of spaces: bathrooms, kitchens, living rooms, terraces, exteriors and facades.

C/ C. 34  
Pol. Ind. Belcaire  
La Vall d'Uixò, España

+34 937 395 119  
[rocatile.info@rocatile.com](mailto:rocatile.info@rocatile.com)

STAND H12



## RÓTULOS MARCOS

ROTULOSMARCOS.COM

Empresa que se dedica a la imagen corporativa, pero no al uso: fabrica todo tipo de productos hechos a medida, desde rótulos hasta decoraciones interiores.

A company dedicated to the corporate image, but not in the traditional sense: they manufacture all kinds of custom products, from lettering signs to interior decorations.

C/ Amistad, S/N  
Pol. Ind. Oeste  
Murcia, España

Antonio Pérez  
+34 669 611 586  
[antonio7@rotulosmarcos.com](mailto:antonio7@rotulosmarcos.com)

STAND C17





## SAHECO



SAHECO.COM

Saheco es una empresa dedicada al diseño, fabricación y comercialización de sistemas para puertas correderas para todo tipo de aplicaciones.

Saheco designs, manufactures and commercializes high quality systems for sliding doors for all types of applications.

C/ Bellmunt, 104 Pol. Ind. la Foradada, Sant Quirze de Besora, España [xavier.torrabias@saheco.com](mailto:xavier.torrabias@saheco.com)

Xavier Torrabias  
+34 680 43 17 09

### STAND H23



## SCHLÜTER-SYSTEMS

SCHLUTERSYSTEMS-SOLUCIONES.ES

Líder mundial en sistemas constructivos de impermeabilización, desolidarización, calefacción y drenaje de superficies en combinación con cerámica y piedra natural.

World leader in construction systems for waterproofing, uncoupling, heating and drainage of surfaces in combination with ceramics and natural stone.

Km 6,2 Ctra. CV-20 Villareal-Onda Onda, España

Xavier Urbano  
+34 670 052 292  
[xavier\\_urbano@schluter.es](mailto:xavier_urbano@schluter.es)

### STAND G08



## SF COLLECTION

SFCOLLECTION.IT

Mobiliario para hoteles y restaurantes con colecciones totalmente actuales e innovadoras, capaces de dar soluciones y acabados para cada tipo de proyecto.

Furniture for hotels and restaurants with totally current and innovative collections, capable of providing solutions and finishes for each type of project.

Via Masarotte, 1 San Giovanni al Natisone, Italy [ignacio@ingeniacontract.com](mailto:ignacio@ingeniacontract.com)

Ignacio Naval  
+34 649 459 984

*the journey of change*



## SIESTA EXCLUSIVE

STRATUMFURNITURE.COM

Siesta Exclusive tiene su sede en Istanbul donde diseña y fabrica mobiliario de inyección de plástico para hostelería y eventos.

Siesta Exclusive is based in Istanbul where it designs and manufactures plastic injection furniture for hospitality and events.

C/ Roger de Flor, 95 Barcelona, España

STAND K09  
**Siesta**  
exclusive

David Cuesta  
+34 934 536 600  
[info@maxchief.eu](mailto:info@maxchief.eu)

### STAND D01

SILLALFARO  
contract

## SILLALFARO CONTRACT

SILLALFARO.COM

Diseños que combinan durabilidad y estética, creados para protagonizar todo tipo de espacios, gracias a la posibilidad de combinación de tapicerías y colores.

Designs that combine durability and aesthetics, created to be the protagonist of all kinds of spaces, thanks to the possibility of combining upholstery and colours.

Ctra. Zaragoza, Km 72,6 Alfaro, España

Marisol Anguiano  
+34 941 183 619  
[sillalfaro@sillalfaro.com](mailto:sillalfaro@sillalfaro.com)

### STAND C08

SIMES  
luce per l'architettura

## SIMES

SIMES.IT/IT

Consolidada empresa dedicada al diseño y producción de luminarias de exterior de calidad superior.

A consolidated company dedicated to the design and production of superior outdoor lighting fittings.

C/ Pont de Can Claverí, 58 Pol. Ind. La Llana Rubí, España

Eduard Cunillera  
+34 666 333 838  
[edu.cunillera@alphalight.es](mailto:edu.cunillera@alphalight.es)



*breaking through the greatest challenge*



## SIMON

SIMONELECTRIC.COM

Grupo industrial especializado en soluciones tecnológicas de iluminación, control de luz, conectividad y material eléctrico para proyectos contract y residenciales.

industrial group specialised in technological solutions for lighting, light control, connectivity and electrical materials for both contract and residential projects.

C/ Diputación, 390-392  
Barcelona. España

Abel de Mingo  
+34 648 655 582  
[amingo@simon.es](mailto:amingo@simon.es)

STAND **F16E15**

STAND **G10•G11**

## SMART

SMARTCONTRACT.ES

Smart es la marca contract del grupo Marpe, un conjunto de empresas dedicadas al diseño, producción y comercialización de equipos de descanso.

Smart is the contract brand of Marpe group, different companies dedicated to the design, production and supply of bedding products.

C/ Velázquez, S/N  
Pol. Ind. Mariola  
Huecas. España

Alberto Pérez  
+34 648 944 756  
[contract@marpedescanso.com](mailto:contract@marpedescanso.com)



## SLATE-LITE

SLATE-LITE.COM

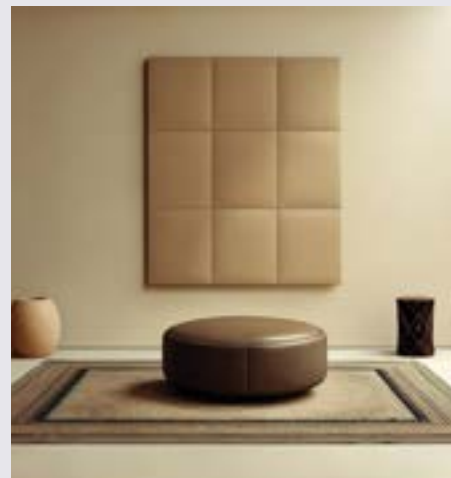
Slate-Lite es un innovador revestimiento de piedra real compuesto por una capa de piedra natural ultrafina y un soporte reforzado con fibras de vidrio o algodón.

Slate-Lite is an innovative real stone coating made of an ultra-thin layer of natural stone and a fiberglass or cotton reinforced support.

Av. d' Icària, 191  
Barcelona. España

Oscar Sanjosé  
+34 618 596 650  
[oscar@slate-lite.com](mailto:oscar@slate-lite.com)

STAND **C19**



## SOFFITTI PELLI by Mariano Farrugia

SOFFITTIPELLI.COM

Soffitti es la piel de la arquitectura, muros y techos que acarician tus sentidos. Creación de proyectos de revestimiento en piel.

Soffitti is the skin of architecture, walls and ceilings that will reach out to your senses. Creation of leather covering projects.

Apdo. 452  
Pol. Ind. Herrada  
Yecla. España

José David Valero  
+34 636 011 423  
[producto@soffittipelli.com](mailto:producto@soffittipelli.com)

STAND **B18**



## SLV

SLV.COM

SLV es un innovador fabricante de luminarias residenciales y comerciales para uso interior y exterior.

SLV is an innovative manufacturer of residential and commercial lighting fixtures for indoor and outdoor use.

Antic Camí Ral de Valencia, 38-L17  
Castelldefels. España

+34 931 168 161  
[info@slv.es](mailto:info@slv.es)

STAND **K14**



## SOLECO DOORS

SOLECODOORS.COM

Room Acces Door by Soleco, puerta de diseño, moderna, resistente y alto aislamiento acústico, además de certificada contra el fuego.

Room Access Door by Soleco, design door, modern, resistant and high acoustic insulation, as well certified against fire.

C/ Marjal, 8, nave A  
Xeraco. España

STAND **C20**

Carlos Esteve  
+34 647 927 492  
[info@e-soleco.com](mailto:info@e-soleco.com)



## SONO

SONO.ES

Sono Tecnología Audiovisual fusiona la excelencia en tecnología y diseño interior para crear experiencias audiovisuales únicas y envolventes.

Sono Tecnología Audiovisual fuses excellence in technology and interior design to create unique and immersive audiovisual experiences.

C/ Progres, 29  
Pol. Ind. Almeda  
Cornellà de Llobregat, España

STAND **M19**



Daniel Pérez  
+34 620 282 501  
[dperez@sono.es](mailto:dperez@sono.es)



## SPEHO

SPEHO.COM

Especialistas en diseño y fabricación de espejos iluminados a medida para proyectos.

Specialists in the design and manufacture of bespoke illuminated mirrors for projects.

C/ Cdad. de Barcelona, 2-6  
Pol. Ind. Fuente del Jarro  
Valencia, España

STAND **Ko6**



[projects@speho.com](mailto:projects@speho.com)



## SONPURA

SONPURA.ES

Con más de 50 años de experiencia, Sonpura es líder en soluciones de descanso diseñadas exclusivamente para el sector de la hostelería.

With over 50 years of experience, Sonpura is a leader in rest solutions exclusively designed for the hospitality sector.

C/ Sant Miquel del Toudell, S/N  
Barcelona, España

STAND **Mo1**



Eloy Agredano  
+34 625 062 918  
[eagredano@sonpura.es](mailto:eagredano@sonpura.es)



## STELLA RUBINETTERIE

RUBINETTERIESTELLA.IT

Rubinetterie STELLA S.p.a. durante mas de 140 años, ha representado un icono del "Made in ITALY".

Rubinetterie STELLA S.p.a. has been an icon of "Made in ITALY" for more than 140 years.

Via Monte Bianco  
Dormelletto (NO), Italy

STAND **H14**



Sabrina Cantarella  
+39 344 06 55 913  
[s.cantarella@rubinetteriestella.it](mailto:s.cantarella@rubinetteriestella.it)



## SONTE

SONTE.EU

Hay una falta de privacidad en los cristales que nos rodean. Sonte Smart Film permite controlar la transparencia de cualquier cristal de forma revolucionaria.

There is a lack of privacy with the glass that surrounds us. Sonte Smart Film will allow you to control the transparency of any glass in a revolutionary way.

Strażacka 81  
Bielsko-Biała, Poland

STAND **M24+M25**



Patryk Wakula  
+48 515 487 383  
[p.wakula@sonte.eu](mailto:p.wakula@sonte.eu)



## STUDIO ESENCIAL

STUDIO-ESENCIAL.COM

Studio Esencial crea espacios únicos e innovadores con especial atención al detalle, de forma personalizada y con esencia propia.

Studio Esencial creates unique and innovative spaces with special attention to detail, in a customised way and with its own essence.

C/ Bonaplata, 31-Bis  
Barcelona, España

STAND **M12**

studio **esencial**

Judit Juan  
+34 690 708 035  
[info@studioesencial.com](mailto:info@studioesencial.com)



## SUPRATEx

SUPRATEx.ES

Supratex es una empresa con más de 25 años de experiencia en el contract textil. Sus principales líneas de producto son: ropa de cama, de baño, de mesa y decoración textil.

Supratex is a company with over 25 years of experience in the textile contract industry. Its main product lines include: bed and bat linens, table linens and textil decoration.

Parcela 12-13  
Pol. Ind. San Roque  
Dos Torres. España

+34 961 152 396  
[info@supratex.es](mailto:info@supratex.es)

STAND A09

supratex



## TECHNAL

TECHNAL.COM

Líder mundial del sector de sistemas de construcción. Se dedica a crear soluciones de aluminio innovadoras y sostenibles para inspirar la arquitectura contemporánea.

World leader in the construction systems sector. It is dedicated to creating innovative and sustainable aluminum solutions to inspire contemporary architecture.

Camí de Ca n' Ametller, 18  
Sant Cugat del Vallès. España

Benito Gaona  
+34 661 575 822  
[benito.gaona@hydro.com](mailto:benito.gaona@hydro.com)

STAND B03



## TALENTI SPA

TALENTISPA.COM

Las colecciones de Talenti, firmadas por diseñadores internacionales, ofrecen artículos para el comedor y el salón que son referencia en interiorismo apto para contract.

Talenti's collections, signed by international designers, offers items for the dining and the living that references to the indoor suitable for contract.

Strada Amerina, Km 4.5  
Amelia (TR). Italy

Lola Augusti  
+34 680 30 21 10  
[lolaagusti@avacomercial.com](mailto:lolaagusti@avacomercial.com)

STAND H05



## TECSOLED

TECSOLED.COM

Tecsoled es una marca de iluminación técnica y decorativa que apuesta por productos de calidad de diseño propio.

Tecsoled is a technical and decorative lighting brand that is committed to quality products of its own design.

C/ H. nave 42  
Pol. Ind. de Alvedro  
A Coruña. España

Daniel Pena  
+34 881 924 421  
[daniel.pena@tecsoled.com](mailto:daniel.pena@tecsoled.com)

STAND G17



## TAU CERÁMICA

TAUCERAMICA.COM

Empresa fabricante de revestimientos y pavimentos cerámicos con más de 60 años de experiencia en el sector.

Ceramic wall and floor tile manufacturer with more than 60 years of experience in the sector.

C/ del Toll, 18  
Onda. España

Miguel Ángel Juan  
+34 964 565 484  
[majuan@tauceramica.com](mailto:majuan@tauceramica.com)

STAND J11



## TEGAR

TEGARMOBEL.COM

Con 30 años de experiencia pero con espíritu joven, Tegar ofrece soluciones funcionales y creativas para hogar y contract.

With 30 years of experience but with youthful spirit, Tegar offers functional and creative solutions for home and contract.

Parcela 44  
Pda. Els Plans, Pol. 71  
La Sénia. España

+34 977 575 361  
[info@tegarmobel.com](mailto:info@tegarmobel.com)

STAND B13





## TENUEE

TENUEE.NET

La excelencia en madera maciza para el mundo del contract. Calidad superior, diseño personalizado y servicio integral, desde la fabricación hasta la instalación.

Excellence in solid wood for the contract world. Superior quality, customized design, and comprehensive service, from manufacturing to installation.

Av. Diagonal, 506  
Barcelona. España

Ester Gea  
+34 664 404 626  
[ester@tenuee.net](mailto:ester@tenuee.net)

STAND G12•G13

TENUEEGROUP



## TERNO SCORREVOLI

TERNOSCORREVOLI.COM

Líder en en la fabricación de sistemas para muebles, puertas y paredes, reconocida a nivel mundial por su innovación y calidad.

Leader in manufacturing systems for furniture, doors and walls, globally recognized for innovation and quality.

Via Ravenna, 4  
Varedo. Italy

Oriol Grau  
+34 621 224 817  
[oriol@fergarcia.com](mailto:oriol@fergarcia.com)

STAND J07



## TESA ASSA ABLOY

TESA.ES/HOTEL

Soluciones de acceso que aumentarán la satisfacción de los huéspedes.

Access solutions that will increase the satisfaction of guests.

B. ° de Ventas, 35  
Irún. España

Amaia Izarra  
+34 639 882 126  
[amaia.izarra@assaabloy.com](mailto:amaia.izarra@assaabloy.com)

STAND J16



## TEXATHENEA

TEXATHENEA.COM

Texathenea ofrece la fabricación personalizada de tejidos para proyectos contract, así como una amplia gama de tejidos en stock.

Texathenea offers custom fabrics manufacturing for contract projects, in addition to a broad range of fabrics in stock.

Ctra. de Caudete, Km. 1  
Pol. Ind. El Rubial  
Villena. España

Mayte Campos  
+34 616 473 055  
[m.campos@texathenea.es](mailto:m.campos@texathenea.es)

STAND M20

ATHENEA



## TEXFEL

TEXFEL.COM

Fabricantes desde 1841. Especializados en fieltros decorativos y paneles PET acústicos.

Manufacturers since 1841. Specialized in design felts and acoustic PET panels

Planta 2, 16-17  
C/ Orient, 78-84  
Sant Cugat del Vallès. España

Daniel Camps  
+34 619 709 827  
[international@fytisa.com](mailto:international@fytisa.com)

STAND Co4

Texfel®



## TEXTIL OLIUS

TEXTILOLIUS.COM

Desde 1841 Textil Olius fabrica fieltros de lana de alta calidad que ofrecen una solución sostenible para proyectos de interiorismo y absorción acústica.

Since 1841 Textil Olius manufactures high quality wool felts that offer a sustainable solution for interior design and acoustic absorption projects.

2ª planta, 16-17  
C/ Orient, 78-84  
Sant Cugat del Vallès. España

Virginie Tissot  
+34 616 861 552  
[vtissot@textilolius.com](mailto:vtissot@textilolius.com)

STAND Co4





## TOPCIMENT

TOPCIMENT.COM

Fabricante de microcemento y otras soluciones decorativas de altas prestaciones para interior y exterior. Es más que microcemento, es Topciment®.

Manufacturer of microcement and other high-performance decorative solutions for interior and exterior. It is more than microcement, it is Topciment®.

C/ de las Rosas, 33  
Manises. España

STAND C13•C14



Lucía Romero  
+34 672 753 867  
[lucia@topciment.com](mailto:lucia@topciment.com)



## VINCENT SHEPPERD

VINCENTSHEPPARD.COM

Vincent Sheppard diseña y fabrica mobiliario de interior y exterior con materiales naturales y durables desde 1992.

Vincent Sheppard has been designing and manufacturing outdoor and indoor furniture with natural and durable materials since 1992.

Industriepark, 5  
Spiere. Belgium

STAND Ho8

VINCENT SHEPPARD

Carme Marin  
+34 629 285 530  
[carme@carmemarin.net](mailto:carme@carmemarin.net)



## TOTO BY MIO

TOTOBYMIO.COM

Toto es más que un inodoro inteligente. Es la marca premium por excelencia. Tecnología, confort, higiene, diseño, sostenibilidad, innovación, experiencia, bienestar.

Toto is more than a smart toilet. It is the premium brand par excellence. Technology, comfort, hygiene, design, sustainability, innovation, experience, well-being.

Pg. Maragall, 13 - Local  
Barcelona. España

STAND M23

TOTO

Andrea Brun  
+34 934 652 319  
[info@totobymio.com](mailto:info@totobymio.com)



## VIVA LIGHTING

VITRIMUR.ES

Fabricantes de iluminación decorativa, especializados en pantallas y lámparas de panel acústico. Expertos en proyectos y diseños personalizados.

Decorative lighting manufacturers, specialized in lamp shades and acoustic panel lamps. Experts in projects and custom designs.

Parcela 17/5, módulo 6  
Pol. Ind. Oeste  
Alcantarilla. España

STAND F10

VL  
VIVA LIGHTING

José Antonio Frutos  
+34 619 710 722  
[jose@vitrimures](mailto:jose@vitrimures)



## TRES GRIFERÍA

TRESGRIFERIA.COM

Tres se dedica al diseño y fabricación de grifos para baño y cocina y soluciones para el uso del agua.

Tres is dedicated to the design and manufacture of bathroom and kitchen taps and other solutions for water use.

C/ Penedès, 16-26  
Zona Industrial, Sector A  
Vallirana. España

STAND Ao6

TRES

Carlos Visa  
+ 34 936 834 027  
[cvisa@tresgriferia.com](mailto:cvisa@tresgriferia.com)



## VRADED HAUS

VRADED.HAUS/FASHION-ROOM

VRADED Haus es una consultora creativa líder en el desarrollo de uniformidad. Uniendo funcionalidad y diseño crean prendas únicas y personalizadas.

VRADED Haus is a leading creative consultancy firm in the development of workwear, merging functionality and design to create unique and personalized garments.

3ª Izda  
C/ Hermosilla, 20  
Madrid. España

STAND Mo8

VRADED Haus

Luis Zurita  
+34 669 407 448  
[luiszurita@vranded.es](mailto:luiszurita@vranded.es)



## WALARUGS

WALARUGS.COM

Walarugs fabrica, distribuye y vende una amplia selección de alfombras, moquetas y losetas bespoke para hogares, hoteles, restaurantes y oficinas.

Walarugs offers a wide range of bespoke high-quality rugs and carpets for homes and contract projects, providing a diverse selection for all your flooring needs.

Pg. Fabra i Puig, 163  
Barcelona. España



Marc Aparicio  
+34 608 139 367  
[info@walarugs.com](mailto:info@walarugs.com)



## ZENNIO

ZENNIO.COM

Fabricante de soluciones de domótica KNX. Automatización y gestión integral de instalaciones. Referente en las principales cadenas y promotoras españolas.

Manufacturer of KNX home automation solutions.  
Automation and comprehensive management of facilities.  
Reference in the main Spanish chains and promoters.

C/ Claudio Coello, 18  
Madrid. España



Jesús Mora  
+34 682 156 109  
[jmora@zenniospain.com](mailto:jmora@zenniospain.com)



## ZINTRA ACOUSTIC SOLUTIONS

ZINTRAACOUSTIC.COM

Diseño y fabricación de paneles acústicos que ofrecen a los profesionales soluciones decorativas personalizables para crear espacios únicos con un confort acústico óptimo.

Design and manufacture of acoustic panels that offer professionals customizable decorative solutions to create unique spaces with optimal acoustic comfort.

C/ Balmes, 266  
Barcelona. España



David Lanzas  
+34 932 387 673  
[david@lamaisonwalls.com](mailto:david@lamaisonwalls.com)

*the journey of change*



# Architect S+

Design by Cosmic Studio

Cosmic amplía una de sus colecciones más completas, **Architect S+**, con más de 25 accesorios diferentes pensados para ofrecer la máxima funcionalidad, incorporando en su gama 4 nuevos acabados para poder encajar en cualquier estilo de baño. Una colección segura, superior, sostenible, resolutive y ahora, más versátil que nunca.

Disponibles en **siete acabados**, entre ellos tres metálicos cepillados en PVD:

**Cobre Cepillado PVD, Oro Cepillado PVD y Negro Cepillado PVD.** El PVD es uno de los tratamientos más revolucionarios de los últimos tiempos gracias a la variedad de colores que ofrece y a su mayor durabilidad, tanto en términos de protección medioambiental como de vida útil del producto.

No importa cuál sea el estilo o preferencia, **Architect S+** te ofrece todas las opciones para crear un espacio único y funcional en tu baño.

05/

colaboradores / *collaborators*

# entidades colaboradoras / partners

interihotel es evento colaborador de la

## Barcelona Design Week



# media partners



patrocinadores /  
*sponsors*

con el apoyo de /  
*with the support of*

Ambit es socio de /  
*Ambit is partner of*

Patrocinador global /  
*Global sponsor*

**hicontract**

Patrocinador de la fiesta interihotel /  
*Sponsor of interihotel party*

**JUNG**

**ACCIÓ**  
Catalonia &  
Trade & Investment

 **Generalitat  
de Catalunya**

 **Unió Europea  
Fons Europeu  
de Desenvolupament Regional**

**AEI** CLUSTER  
Agrupaciones Empresariales Innovadoras

 **Diputació Tarragona**

**Catalonia  
Clusters**



# SOLUCIONES PARA HOTELES /

## Hotel Solutions



the journey of change

### POR JUNG

**El máximo confort para el huésped, rentabilidad y eficiencia energética para la gerencia, son las bases que sientan las soluciones para hoteles de JUNG, el fabricante alemán especializado en sistemas de automatización.**

Bajo la premisa de que el hotel debe ofrecer mucho más que una mera estancia, JUNG ofrece un amplio abanico de soluciones tecnológicas que pueden ser implementadas tanto en obra nueva, rehabilitación o reformas. Basadas en el estándar internacional de automatización KNX, estas soluciones dan una respuesta óptima al reto de la rentabilidad y la eficiencia energética, ofreciendo siempre la solución ideal para la gestión y el control de la iluminación, el clima, la seguridad o la ventilación. Displays, tarjeteros, termostatos para fan-coil o el novedoso control por voz facilitan la estancia al huésped, aportando a su vez un plus de confort. Del mismo modo, la presencia de teclados inteligentes permite la creación de escenas con distintas configuraciones, por ejemplo, de iluminación o climatización. Gracias a la herramienta Graphic Tool de JUNG, estos teclados pueden ser personalizados según las funciones y estética de cada espacio, ya sea con símbolos o imágenes. Por otro lado, JUNG dispone de un porfolio completo con los distintos enchufes de todo el mundo, que además pueden ser combinados en marcos de individuales a múltiples. Del mismo modo, también cuenta con soluciones para cualquier dispositivo multimedia actual, destacando como novedad los enchufes SCHUKO con

cargadores USB de tipo A y de tipo C integrados. Estas tomas de enchufes con USB cargan rápidamente cualquier batería sin tener que ocupar el enchufe con un cargador adicional, permitiendo así una instalación eléctrica que ahorra espacio y que ofrece varias opciones para recargar diferentes dispositivos. Así mismo, JUNG sabe lo importante que es el diseño interior para contribuir a una estancia agradable. En ese sentido, el diseño atemporal de las series de mecanismos de JUNG se integra a la perfección en cualquier ambiente. Con la reciente incorporación de los acabados Blanco alpino mate y Negro grafito mate, JUNG ofrece ahora nuevas opciones de diseño a los arquitectos de interiores. Su tacto sedoso y aterciopelado y su aspecto visual de alta calidad aportan elegancia a cualquier estancia.

### BY JUNG

**Maximum comfort for the guest and economy and efficiency for the owner, are the foundations that laid the solutions for hotels from JUNG, German manufacturer specialized in automation systems.**

Under the premise that the hotel must offer much more than a stay, JUNG offers a wide range of technological solutions that can be implemented both in new construction, rehabilitation

or renovations. Based on the international KNX automation standard, the solutions provide an optimal response to the challenge of profitability and energy efficiency, always offering the ideal solutions for the management of lighting, climate, security or ventilation. Displays, card holders, thermostats for fan-coil or the new voice control facilitate the guest's stay, while providing an extra comfort. In the same way, the presence of smart push-button sensors allows the creation of scenes with different configurations, for example, lighting or air conditioning. Thanks to the JUNG Graphic Tool, these push-button sensors can be customized according to the functions and aesthetics of each space, either with symbols or images.

On the other hand, JUNG has a complete portfolio with different sockets from all over the world, which can also be combined in single to multiple frames. In the same way, JUNG also has solutions for any current multimedia device, highlighting as a novelty the SCHUKO sockets with integrated USB type A and type C chargers. These USB sockets quickly charge any battery without having to fill the socket with an additional charger, thus allowing a space-saving electrical installation and offering several options for recharging different devices.

Likewise, JUNG knows how important interior design is to contribute to a pleasant stay. In relation to that, the timeless design of the JUNG mechanisms ranges blends seamlessly into any space. With the recent addition of Matt snow white and Matt graphite black finishes, JUNG offers now new design options for the interior architects. Its silky and velvety touch and its high-quality visual appearance add elegance to any room.

breaking through the greatest challenge

05/

organización / organization

# sobre Ambit

*AMBIT Living Spaces Cluster es el entorno de colaboración en el que profesionales y empresas del hábitat y el contract comparten inquietudes y desarrollan actividades y proyectos.*

Conócenos mejor:

[ambitcluster.org/equipo-directivo](http://ambitcluster.org/equipo-directivo)

[ambitcluster.org/equipo-tecnico](http://ambitcluster.org/equipo-tecnico)

Constituyen el clúster 189 empresas y entidades socias, entre las más punteras en el ecosistema hábitat español. Los socios representan la totalidad de cadena de valor: fabricantes de materias primas y semielaborados, distribuidores mayoristas, fabricantes de producto (mobiliario, iluminación, pavimentos, revestimientos, textil del hogar, decoración, domótica...), editores de diseño, distribuidores minoristas y proveedores de conocimiento, como universidades y centros tecnológicos.

El órgano de dirección, constituido por empresas socias, marca la estrategia. Somos una entidad sin ánimo de lucro con sede en La Sénia (Tarragona) y oficinas/showrooms en Barcelona y Madrid. El equipo técnico del clúster integra 15 profesionales con perfiles complementarios, con un apoyo integral a los socios en las distintas áreas de la empresa: dirección, marketing, producción, oficina técnica y ventas.

# sobre nuestras actividades

AMBIT está focalizado en favorecer la transformación estratégica de sus empresas socias.

Ayudamos a las empresas a adquirir inteligencia de mercado y ganar visibilidad frente a los clientes. Somos los organizadores de la feria interihotel, la plataforma hicontract y los showrooms WEcontract y docontract. También facilitamos la internacionalización a mercados de interés para el contract.

Impulsamos proyectos de innovación en las áreas de digitalización de procesos y de producto, economía circular, valor compartido y análisis de tendencias. Para su desarrollo contamos con el apoyo de las administraciones europea, española y autonómica y trabajamos en red con los principales actores tecnológicos y de conocimiento a nivel europeo.

Facilitamos que los directivos y profesionales se conozcan y colaboren, tanto en entornos de aprendizaje, en las jornadas y talleres, como en espacios pensados para compartir conocimiento entre los socios (meet&share).

Organizamos más de 100 actividades al año: [ambitcluster.org/actividades](http://ambitcluster.org/actividades)

# about Ambit

*AMBIT Living Spaces Cluster is the collaborative environment in which professionals and companies from the habitat and contract industries share concerns and develop activities and projects.*

*Get to know us better:*

*[ambitcluster.org/equipo-directivo](http://ambitcluster.org/equipo-directivo)*

*[ambitcluster.org/equipo-tecnico](http://ambitcluster.org/equipo-tecnico)*

*The cluster consists of 189 member companies and entities, among the most cutting-edge in the Spanish habitat ecosystem. Members act as a representation of the industry's entire value chain: manufacturers of raw materials and semi-finished products, wholesale distributors, product manufacturers (furniture, lighting, pavements, coatings, home textiles, decoration, home automation...), design publishers, retail distributors and knowledge providers such as universities and technology centers.*

*The management body, made up of member companies sets the strategy. We are a non-profit entity based in La Sénia (Tarragona) with offices/showrooms in Barcelona and Madrid. The cluster's technical team consists of 15 professionals with complementary profiles, providing comprehensive support to members in different areas of their businesses, including management, marketing, production, technical office and sales.*

# about our activities

*AMBIT focuses on promoting the strategic transformation of its member companies.*

*We assist companies in gaining market intelligence and increasing visibility with customers. We are the organizers of the interihotel event, the hicontract platform, and the WEcontract and docontract showrooms. We also facilitate internationalization into contract markets of interest.*

*We drive innovation projects in the areas of process and product digitization, circular economy, shared value and trend analysis. For their development, we have the support of European, Spanish, and regional administrations, and we collaborate with key technological and knowledge agents at an European level.*

*We facilitate networking and collaboration among executives and professionals, both in learning environments, during seminars and workshops, and in spaces designed for knowledge sharing among members (meet&share).*

*We organize more than 100 activities per year:  
**[ambitcluster.org/actividades](http://ambitcluster.org/actividades)***

# el equipo / the team

## *interihotel team*

**Joaquim Solana**, Cluster Manager  
at AMBIT

**Toni Zaragoza**, Director at  
interihotel | Manager of Marketing  
& Internationalization at AMBIT

**Oriol Amat**, Communication & ICT  
Manager

**Cristina Rebolo**, Creative Director  
& Curator at interihotel

**Rosmarí Querol**, Specifier &  
Conference Manager

**Maria Auladell**, Sales Manager

**Emma Pertegàs**, Design &  
Operations at interihotel

**Julio Rodrigo**, Innovation &  
Sustainability Manager at AMBIT

**Jaisiel Madrid**, Director at  
Interiors Living Lab

**Carlos Vilar**, Internationalisation  
Manager

**Joan Bel**, Sales Technician

**Ariadna González**,  
Communication Technician

**Xavi Beltran**, Communication  
Assistant

**Anna Giner**, Speaker & Guest  
Assistance

**Cinta Loras**, Speaker & Guest  
Assistance

**Mari Pura de Los Aires**, Visitor  
Assistance

**Silvia Giró**, Visitor Assistance

**Estrella Ibañez**, Visitor Assistance

## *Ambit team support for interihotel*

**Jordi Albacar**,  
Administration Manager

**Sofia Luís**, Administration  
Technician

**Ariadna Casino**, Innovation  
Area Technician

**Mafalda Segués**, Showroom  
Manager at WEcontract BCN

**Nadia Maranz**, Showroom  
Manager at docontract MAD

**Franc Reolid**, Project  
Manager for Industrial  
Processes

**Max Rumignani**, Innovation  
and Talent Projects  
Technician

## *Ambit external team support & collaborators*

**Pepa Casado**, Trendshunter  
at FutureA

**Susana Rueda**, Graphic  
Design & Multimedia

**Bea Rivero**, Social Media  
Manager

**Joaquín Benítez**, Audiovisuals

**Yago Bruna**, Photographer

JUNG

Negro Grafito. Puro mate.



ENCHUFE SCHUKO® CON TOMA USB-A Y USB-C, LS 990

JUNG. ES. NEGRO

interihotel

PRÓXIMA  
EDICIÓN  
*NEXT EDITION*

# MAD24

20-22 NOV. 2024

IFEMA MADRID

UNA INICIATIVA DE  
AN INITIATIVE BY

**ambit**  
「LIVING SPACES CLUSTER」

**interihotel**